

**AZ IGAZSÁGÜGYI FÖLDMÉRŐ SZAKÉRTŐ MUNKÁJÁNAK  
TAPASZTALATAI  
AZ ÚJ JOGSZABÁLYOK – RENDELETEK –  
FIGYELEMBEVÉTELÉVEL**

VÁNDORGYŰLÉS – 2013 SOPRON  
Csabányi Lajos előadás vázlata

**BEVEZETŐ**

**JOGSZABÁLYOK (mellékletben)**

- I. A szakértői munka szerepe az igazságszolgáltatásban és egyéb területeken
- II. A szakértői munka menete a kirendeléstől –megrendeléstől – a lezárásig
- III. A földmérési szakvélemények válfajai
- IV. Az új jogszabályok hatásai a szakértői munkákra
- V. A szakértői munka előnyös és hátrányos oldalai, örömei ill. nehézségei.
- VI. A szakértővé válás feltételei, milyen tulajdonságokkal rendelkezzen egy jó szakértő -  
bízgatás szakértői munka vállalására

**I. A szakértői munka szerepe**

- az igazságszolgáltatásban, közjegyző,- ügyészség,- rendőrség,- más hatóság,  
pl. építéshatóság, közigazgatási hivatal, vagy egyéni megbízás alapján,  
segítse az adott tényállás tisztázását, szakkérdés eldöntését.
- tehát szakvélemény készítésére fentiek kérhetnek fel.

-nagyon lényeges: a szakértő nem jogász ! semmilyen kérdésben nem dönthet,  
az a bíróság feladata. Viszont lehetőség szerint határozottan foglaljon állást, és azt  
tényekkel támassza alá, hivatkozva rendeletekre, szakmai szabályzatokra, annak  
pontjaira.

**II. A szakértői munka menete**

- Végzés tartalma: felek, tárgy, feladat, helyszín, határidő, esetleg letétbe helyezett  
összeg, peranyag mellékelve vagy átvétel helye /érte kell menni, ügyfélfogadási  
időben, jobb esetben munkaidőben /
- Peranyag áttanulmányozása /min 50 old, gyakran 500 old. néha 2000 old. /,  
földhivatali, és egyéb pl. FÖMI adatgyűjtés.
- Válaszlevél esetleg felmentés kérése, vagy árajánlattal plusz letét kérése /
- Kírtetés helyszíni szemlére, min. 5 nappal korábban, minden érdekelt részére.
- Szemle –előírt forgatókönyv szerint
- Helyszíni mérés /lehetőleg a szemlét követően /
- Mérés feldolgozása, szakvélemény összeállítása, mellékletei /néha 8-12 db. /
- Szakvélemény és díjjegyzék elküldése valamennyi érdekeltnek /esetleg csak a  
Bíróságra /
- Szakvéleményre kérdések, kiegészítés, pótlás, gyakoribb a tárgyalásra idézés

### III. Szakvélemények fajtái.

a., helymeghatározó kategória – iskola – kocsmá

- iskola – szexbott
- gyógyszerértár-gyógyszerértár
- baleset helyszíne
- telefonfülkék helye
- vízi létesítmények helye /bérlet miatt /
- közmű sérülés helyének megállapítása

b., szinte valamennyi ún. sajátos célú geodéziai munka fajta:

- épület, építmény helye - túlépítés
- telek határ megállapítás
- közig határ megáll.
- közös tulajdon kizárólagos használata
- szolgalmi jog létesítése, megszüntetése
- művelési ág szerinti művelés tényének megállapítása / ortofotó , légifénykép /
- földhivatali határozat vizsgálata

c., egyéb speciális ügyek: pl.

- jogalap nélküli gazdagodás
- eredeti állapot visszaállítása
- jognyilatkozat pótlása
- építési engedély megtámadása      ezeknél ügyelni kell a kompetencia kérdésre

### IV. A 25/2013 (IV.16.) VM rendelettel kapcsolatban – észrevételeim

- 6§ (3)
- 9§ (1) (2) (3)
- 15§ (1)
- 17§ (2)
- 40-42§.-k a kitűzésről

### V. A szakértői munka - nehézségei

-a szakértői munka menete során felmerülnek : ....

**- örömei permegelőzés ill. per során is a felek kibékítése**

### VI. A szakértővé válás feltételei / 2005. évi XLVII. törv./

-felsőfokú végzettség és 5 év szakma gyakorlat

- Aki szakértő akar lenni az legyen: elhivatott a szakma iránt,
- Határozott fellépésű, talpraesett / főleg az erőszakos felek ill. ügyvédekkel való együttműködés során
- Diplomátikus és fogékony a jogi szöveg megértésére
- Türelmes és empatikus
- Előny a sokéves és sokirányú gyakorlat

Azért ajánlom, hogy aki szereti a kihívásokat az vágjon bele.

## **Jogsabályok (melléklet)**

<http://igazsagugyiszakerto.hu/jogsabalyok/>

### **Törvények**

1978. évi IV. törvény 137 §. (2) pont /e közfeladatot ellátó személy

1995. évi CXIV. törvény az igazságügyi szakértői kamaráról

2005. évi XLVII. törvény az igazságügyi szakértői tevékenységről

2005. évi XLVIII. törvény az igazságügyi szakértő nemperes eljárásban történő kirendeléséről...

### **Rendeletek**

3/1986. (II. 21.) IM rendelet az igazságügyi szakértők díjazásáról

4/2006. (I. 26.) IM rendelet az igazságügyi szakértői névjegyzékbe történő felvételi eljárás igazgatási szolgáltatási díjáról

9/2006. (II. 27.) IM rendelet az igazságügyi szakértői szakterületekről, valamint az azokhoz kapcsolódó képesítési és egyéb szakmai feltételekről

10/2006. (III. 7.) IM rendelet az igazságügyi szakértői tevékenység folytatásához szükséges jogi oktatásról és vizsgáról

19/2006. (IV. 24.) IM rendelet az igazságügyi szakértői igazolványról

27/2006. (X. 5) IRM rendelet az igazságügyi szakértői alapismeretek oktatásáról és vizsgájáról

31/2008. (XII. 31.) IRM rendelet az igazságügyi szakértői működésről

# NAGYTÉTÉNY

községben

a 2400/1945. M.E.sz.rendelet alapján kiosztott

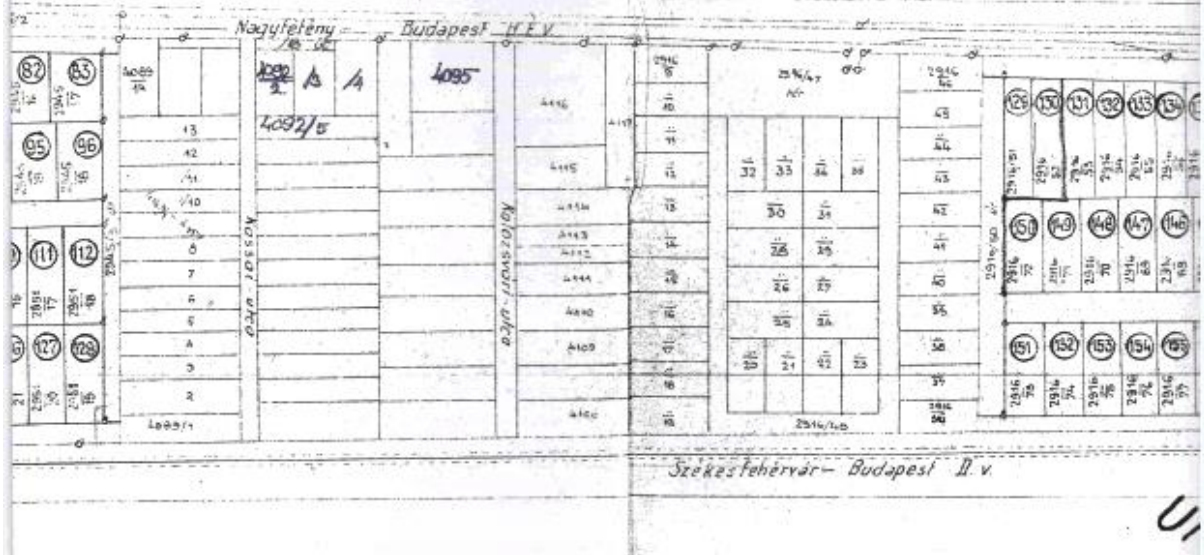
## házhelyek terve

M. 1:2880

Nagyfűtény, 1948. évi november hó

felosztotta:

Krajnikker Károly  
megbízott mérnök



# Karmaes



1: 2 000

Jogosult felhasználó: Szabó László

Készítette: Földmérési és Távérzékelési Intézet, ©2009

Ortofotó kivágat, légifényképezés ideje: 2008

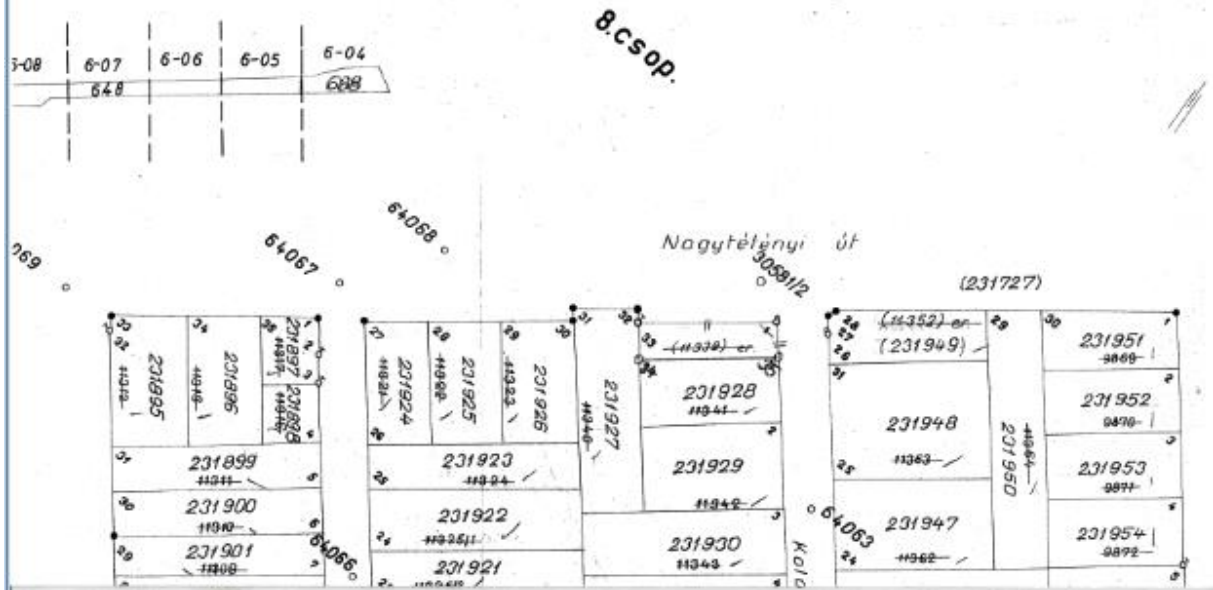
A kataszter állományok állapota: 2007.01.01.

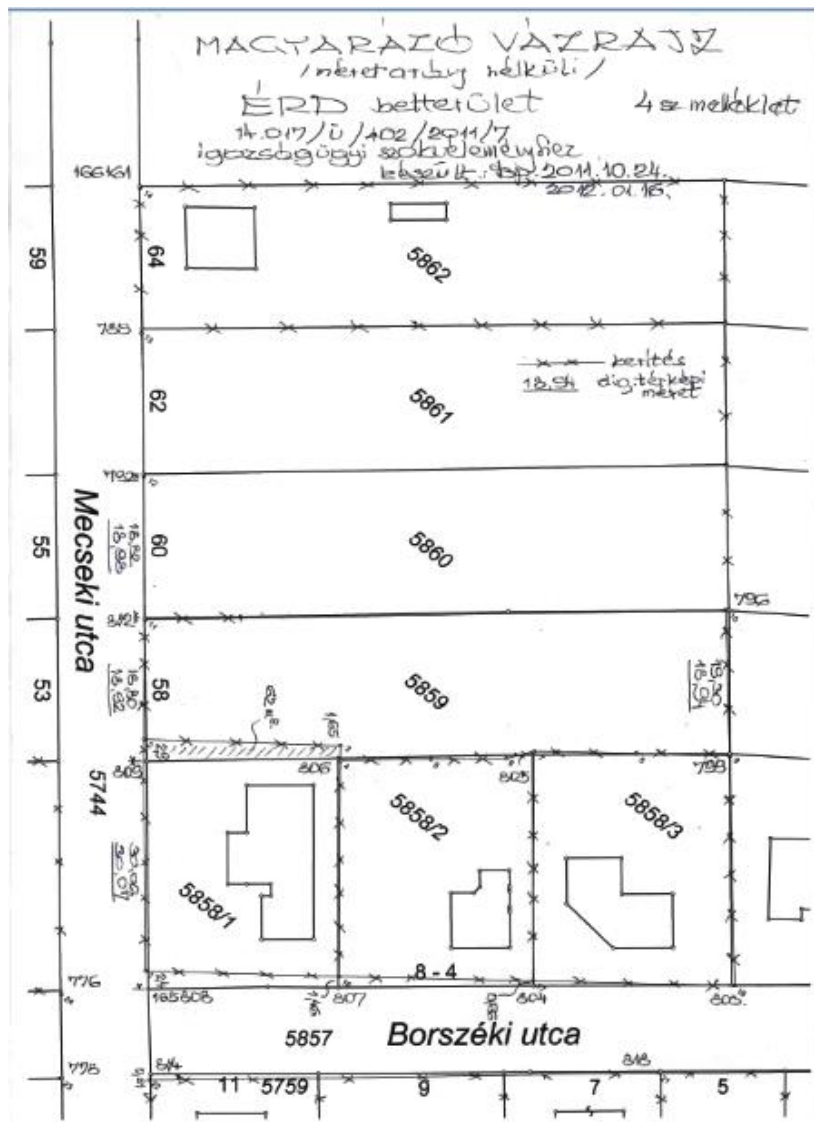




Budapest XXII. ker.  
 Elhatárolási vázlat  
 M=1:1000

4. sz. melléklet





# MAGYARÁZÓ VÁZRAJZ

a 15.P. 20.245/2005 sz.

igazságügyi szakvéleményhez  
Mérőanyag nélküli vízrajz  
(mért levételre nem használható!)

