



DATR változások Szolgalmi jogok

Békéscsaba 2014. november 25.



Földmérési és Távérzékelési Intézet
Institóris István
osztályvezető

Nemzeti Fejlesztési Ügynökség
www.ujszechenyiterv.gov.hu
06 40 638 638



A projekt az Európai Unió támogatásával, az Európai Regionális Fejlesztési Alap társfinanszírozásával valósult meg.



Szolgalmi jogok

Jogszályi háttér

1. 16300/1971 OFTH Útmutató
2. 64300/1975 OFTH Szabályzat
3. 28955/1986. F.2. Szabályzat
4. 13692/2002. F.2. Szabályzat

A hivatalok az állami alapadat tartalom és az ingatlan-nyilvántartási térkép tartalmának egyezőségét vizsgálták.

A szolgalmi jogokat és a mintatereket, a DAT Szabályzat szerint készült térképeken nem ábrázolták.

Szolgalmi jogok

Jogsabályi háttér

5. 46/2010. Rendelet

Hasonlóan az F.2. Szabályzathoz csak az állami alapadatok teljességét és megfelelőségét vizsgálták. Változási állomány nem készült, a vektoros fájl és a rétegekiosztás text fájlja került a földhivatalhoz.

Határvonalak megkülönböztetése a fenti felsorolásban – szolgalmi jogi határok meghatározásának pontossága – adatok ábrázolása visszamenőleg

Szolgalmi jogok

Jogsabályi háttér

25/2013. VM Rendelet

Változási állomány készül.

A vázrajzok vizsgálata és záradékolása az 51.§(2) bekezdése alapján

2015.július 1. Adatszolgáltatási kötelezettség.

Szolgalmi jogok

Az adatok betöltésének prioritása

- Ortogonálisan, vagy műszerrel bemért vezetékek
- A bejegyzett jog jogosultja által szolgáltatott koordináták alapján ábrázolt vezetékek
- Földmérési adatszolgáltatás feldolgozásából létrejött szolgalmi jogok (vezeték, használati, telki, bánya , egyéb)
- Térképtárban megtalálható munkarészek

A betöltött, tervezett vezetékek feldolgozásának problémája

Szolgalmi jogok

Térképtári, irattári, külsős archivált adatok feldolgozása

- 25/2013. VM Rendelet alapján készült munkarészek
- 46/2010. FVM Rendelet alapján készült munkarészek
- F.2. (2002) Szabályzat alapján készült munkarészek
- F.2. (1986) Szabályzat alapján készült munkarészek
- Korábbi utasítások, útmutatók alapján készült munkarészek

Szolgalmi jogok

Előkészítő munkák I.

- Lista készítése a bejegyzett jogokkal érintett földrészletekről – TAKAROS leválogató program
- Munkarészek gyűjtése határozatszám alapján – földhivatali adatgyűjtés
- Szükség esetén adatgyűjtés a szolgáltatónál
- Bedolgozási technológia meghatározása a fentiekben felsorolt rendeletek, szabályzatok, utasítások sorrendjének megfelelően (digitális, vektoros, digitalizált, analóg adatok)
- A bejegyzett jogok valódiságának megállapítása hiba esetén - INYT. 54§ (4) bekezdés alapján törölni a jogot(több bejegyzés, jogutód nélküliség – INYT. módosítás?)

Szolgalmi jogok

Előkészítő munkák II.

- Változási állomány
 - a bejegyzett jogokkal kapcsolatos szolgalmi sáv(ok)
 - bejegyzési sorszám – oldalszám (I vagy III) és a bejegyzés sorszáma , pl: I-3 vagy III-25
- Pontszámozás, pontkódok
 - Pontszám a pont egyedi azonosítója
 - Pontkód a pont létrejötte szerint V. rendű, terepen nem jelölt, egyéb részletpont, vagy egyéb elméleti, terepen nem jelölt egyéb részletpont

Szolgalmi jogok

Előkészítő munkák II.

- Az objektum létrehozása
 - A szolgalmi sáv határát a földrészlet határoknál nem kell metszeni, zárt felületet kell kialakítani, az objektumféleség kódját (BH01) nem kell feltüntetni, a bejegyzési sorszámot (I-2), a szolg_jog kódnak megfelelő rétegben megírva kell elhelyezni.
 - A leíró adatokat a mintaterekhez hasonlóan a DATR-ből célszerű feltölteni, egyes adatok a tulajdoni lapról automatikusan átemelhetők

Szolgalmi jogok

rétegsorszám	rétegnév
3001-3100	vezetékjogi sáv elektromos
3101-3200	vezetékjogi sáv gáz
3201-3300	vezetékjogi sáv olaj
3301-3400	vezetékjogi sáv víz
3401-3500	vezetékjogi sáv táv, és hírközlés
3501-3600	vezetékjogi sáv távhő
3601-3700	bányaszolgalmi jog
3701-3800	telki szolgalmi jog
3801-3900	használati jogok
3901-4000	egyéb szolgalom

Szolgalmi jogok

BH01	Szolgalmi jog	1	3
BI01	Pontszerű mintatér	1	1
BI02	Felületszerű mintatér	1	3
CA01	Lakóépület	1	3

Szolgalmi jogok

Szolgalmi joggal érintett területek és attribútumaik táblázata

A táblázat neve: **T_OBJ_ATTRBH**

A táblázatban szereplő objektumfélések: **Állami alapadat**

A táblázat adatai:

Mezőnév	Típus	Hossz	Megnevezés	Egyéb jellemzők
<u>szolg_id</u>	N	10	A szolgalmi joggal érintett terület azonosító sorszáma a DAT-ban	K
<u>obj_fels</u>	AN	4	objektumféléseinek kódja	K, T_OBJ_FELS
<u>szolg_jog_id</u>	N	2	Szolgalmi jog fajtája	K, T_SZOLG_JOG
<u>obj_kiterj</u>	N	1	3-felület	K
<u>felulet_id</u>	N	8	Az objektum geometriáját leíró felület azonosítója	K
<u>parcel_id1</u>	N	10	Befoglaló földrészlet azonosítója	K, T_OBJ_ATTRBC
<u>parcel_id2</u>	N	10	Befoglaló földrészlet azonosítója	K, T_OBJ_ATTRBD
<u>helyr_szam</u>	AN	15	Befoglaló földrészlet helyrajzi száma	K
<u>terulet</u>	N	12	A szolgalmi joggal érintett terület nagysága	O
<u>elozo_szolg_id</u>	N	10	A szolgalmi jog legutóbbi érvényes adatrekordjának azonosítója	K, T_OBJ_ATTRBH
			A szolgalmi jog létrejöttének azonosító adatai	
<u>l_datum</u>	N	8	Dátum	O
<u>határozat</u>	AN	20	Határozat iktatási száma	K
<u>megsz_datum</u>	N	8	Adatrekord érvényessége megszűnésének dátuma	K
<u>jelkulcs</u>	N	3	Jelkulcs kódja	K, T_JELKULCS
<u>munkater_id</u>	N	10	Felmérési munkaterület azonosítója	O, T_OBJ_ATTRHA
<u>pont_id</u>	N	8	A szolgalmi jog geokódját kijelölő pont azonosítója	O, T_PONT
<u>megjegyzés</u>	AN	200	Tetszőleges megjegyzés	O

Kulcs: szolg_id

Értéktartomány:

- szolg_id: 1 – 9 999 999 999,
- terulet: 1 – 9 999 999 999 999 négyzetméter,

AN típusú adatmezőknél: magyar karakterkészlet szerint
többi adatmező: hivatkozott táblázat szerint



Szolgalmi jogok

Szolgalmi jogok kódtáblázata

A kódtáblázat neve: T_SZOLG_JOG

Állami alapadatokhoz szükséges táblázat.

A táblázat adatai:

Kód: szolg_jog (N, 3)	Érték (AN, 60)
0	egyéb szolgálat
1	vezetékjog elektromos
2	vezetékjog gáz
3	vezetékjog olaj
4	vezetékjog víz
5	vezetékjog táv-, és hírközlés
6	vezetékjog távhő
7	bányaszolgalmi jog
8	telki szolgalmi jog
9	használati jogok

Oracle Forms Runtime

Tevékenység Szerkesztés Lekérdezés Blokk Rekord Mező Ablak Súgó

Vezeték- és szolgalmi jogok

TISZAINOKA Lekérdez Exportál **Feldolgozás vége.**

IRSZ	Település	Fekvés	HRSZ	HRSZ1	HRSZ2	HRSZ3	Oldal	Tullapsor	Jote
5464	TISZAINOKA	KÜLTERÜLET	2				3	2	Vezetékjog
5464	TISZAINOKA	KÜLTERÜLET	3	2			3	2	Vezetékjog
5464	TISZAINOKA	KÜLTERÜLET	3	3			3	2	Vezetékjog
5464	TISZAINOKA	KÜLTERÜLET	5				3	2	Vezetékjog
5464	TISZAINOKA	KÜLTERÜLET	7	2			3	5	Bányaszolgalmi jog
5464	TISZAINOKA	KÜLTERÜLET	7	2			3	6	Bányaszolgalmi jog
5464	TISZAINOKA	KÜLTERÜLET	7	3			3	5	Bányaszolgalmi jog
5464	TISZAINOKA	KÜLTERÜLET	7	3			3	6	Bányaszolgalmi jog
5464	TISZAINOKA	KÜLTERÜLET	7	4			3	5	Bányaszolgalmi jog
5464	TISZAINOKA	KÜLTERÜLET	7	4			3	6	Bányaszolgalmi jog
5464	TISZAINOKA	KÜLTERÜLET	8	1			3	5	Bányaszolgalmi jog
5464	TISZAINOKA	KÜLTERÜLET	8	1			3	6	Bányaszolgalmi jog
5464	TISZAINOKA	KÜLTERÜLET	14	3			3	3	Vezetékjog
5464	TISZAINOKA	KÜLTERÜLET	14	4			1	3	Átjárási szolgalmi jog
5464	TISZAINOKA	KÜLTERÜLET	14	5			1	3	Átjárási szolgalmi jog

Rekord: 1/479



Földmérési szakmai nap
Békéscsaba, 2014. november 25.



Oracle Forms Runtime

Tevékenység Szerkesztés Lekérdezés Blokk Rekord Mező Ablak Súgó


Vezeték- és szolgálmi jogok

TISZAINOKA Lekérdez Exportál **Feldolgozás vége.**

IRSZ	Település	Fekvés	HRSZ	HRSZ1	HRSZ2	HRSZ3	Oldal	Tullapsor	Jote
5464	TISZAINOKA	KÜLTERÜLET	2				3	2	Vezetékjog
5464	TISZAINOKA	KÜLTERÜLET	3	2			3	2	Vezetékjog
5464	TISZAINOKA	KÜLTERÜLET	3	3			3	2	Vezetékjog
5464	TISZAINOKA	KÜLTERÜLET	5				5	5	Vezetékjog
5464	TISZAINOKA	KÜLTERÜLET							
5464	TISZAINOKA	KÜLTERÜLET							
5464	TISZAINOKA	KÜLTERÜLET							
5464	TISZAINOKA	KÜLTERÜLET							
5464	TISZAINOKA	KÜLTERÜLET	8	1			3	5	Bányaszolgalmi jog
5464	TISZAINOKA	KÜLTERÜLET	8	1			3	6	Bányaszolgalmi jog
5464	TISZAINOKA	KÜLTERÜLET	14	3			3	3	Vezetékjog
5464	TISZAINOKA	KÜLTERÜLET	14	4			1	3	Átjárási szolgálmi jog
5464	TISZAINOKA	KÜLTERÜLET	14	5			1	3	Átjárási szolgálmi jog

Rekord: 1/479

Forms

 A képernyőn szereplő adatok lementve a következő helyre:
C:\vezetek_es_szolgalmi_jogok_export_2014.10.28_10.39.csv

OK



Földmérési szakmai nap
Békéscsaba, 2014. november 25.



	A	B	C	D	E	F	G	H	I	J	K	L	M	N	O
1	IRSZ	Település	Fekvés	HRSZ	HRSZ1	HRSZ2	HRSZ3	Oldal	Tullapsor	Jote					
2	5464	TISZAINOKA	KÜLTERÜLET	2				3	2	Vezetékjog					
3	5464	TISZAINOKA	KÜLTERÜLET	3	2			3	2	Vezetékjog					
4	5464	TISZAINOKA	KÜLTERÜLET	3	3			3	2	Vezetékjog					
5	5464	TISZAINOKA	KÜLTERÜLET	5				3	2	Vezetékjog					
6	5464	TISZAINOKA	KÜLTERÜLET	7	2			3	5	Bányászolgalmi jog					
7	5464	TISZAINOKA	KÜLTERÜLET	7	2			3	6	Bányászolgalmi jog					
8	5464	TISZAINOKA	KÜLTERÜLET	7	3			3	5	Bányászolgalmi jog					
9	5464	TISZAINOKA	KÜLTERÜLET	7	3			3	6	Bányászolgalmi jog					
10	5464	TISZAINOKA	KÜLTERÜLET	7	4			3	5	Bányászolgalmi jog					
11	5464	TISZAINOKA	KÜLTERÜLET	7	4			3	6	Bányászolgalmi jog					
12	5464	TISZAINOKA	KÜLTERÜLET	8	1			3	5	Bányászolgalmi jog					
13	5464	TISZAINOKA	KÜLTERÜLET	8	1			3	6	Bányászolgalmi jog					
14	5464	TISZAINOKA	KÜLTERÜLET	14	3			3	3	Vezetékjog					
15	5464	TISZAINOKA	KÜLTERÜLET	14	4			1	3	Átjárási szolgalmi jog					
16	5464	TISZAINOKA	KÜLTERÜLET	14	5			1	3	Átjárási szolgalmi jog					
17	5464	TISZAINOKA	KÜLTERÜLET	15				3	3	Vezetékjog					
18	5464	TISZAINOKA	BELTERÜLET	16	1			3	4	Vezetékjog					
19	5464	TISZAINOKA	BELTERÜLET	16	2			3	5	Vezetékjog					
20	5464	TISZAINOKA	BELTERÜLET	17				3	4	Vezetékjog					
21	5464	TISZAINOKA	BELTERÜLET	18				3	4	Vezetékjog					
22	5464	TISZAINOKA	BELTERÜLET	19				3	1	Vezetékjog					
23	5464	TISZAINOKA	BELTERÜLET	20				3	1	Vezetékjog					
24	5464	TISZAINOKA	BELTERÜLET	21				3	2	Vezetékjog					
25	5464	TISZAINOKA	BELTERÜLET	25	8			3	3	Vezetékjog					
26	5464	TISZAINOKA	KÜLTERÜLET	25	15			3	3	Vezetékjog					
27	5464	TISZAINOKA	BELTERÜLET	26				3	1	Vezetékjog					
28	5464	TISZAINOKA	BELTERÜLET	26				3	2	Vezetékjog					

vezetek_es_szolgalmi_jogok_expo

KÉSZ

100%



Földmérési szakmai nap
Békéscsaba, 2014. november 25.



DATR változások

A karbantartó funkciói

- Új mintatér bevitele
- Létező mintatér módosítása
- Mintatér törlése
- Mintatér fájl betöltése (nagy tömegű betöltés)
- Hrsz lista

Mintaterek

Új mintatér bevétele | Létező mintatér módosítása | Mintatér törlése | Mintatér fájl betöltése | Hrsz. lista

ÚJ MINTATÉR BEVITELE

Iktatószám kiválasztása

Iktatószám kiválasztás

A kiválasztott Iktatószám: Főszám: Alszám: Év: Kibőltöm

Mintatér adatai

Térkép ID: 209

Objektum féleség: BI01

Obj. kiterjedés: 1

Jelleg: 1

Helyszín labor fájl helye: c:\Mintaterek\Labor eredmények 043-3.jpg

Helyrajzi szám: 095/9

Minőségi osztály: 3

Művelési ág: 1

Mélység: 40-50

Felkutatás leírása: Barna színű, közepesen humuszos, morzsás szerkezetű agyag.

Alkutatás leírása: Sárga színű agyag.

Tulajdonság: Röna fekvésű, gépművelésre alkalmas terület. Talaja jó nedvszívó és nedvtartó, könnyen munkálható, jó termékenységű, trágyaigényes. Jó búzatermő. Alkalmas kapás és pillangós növények termesztésére is.

Megjegyzés:

Y koordináta: 819420

X koordináta: 158960

Felveszem az adatbázisba

DATR változások

Mintateretek

Új funkció beállítása a TAKAROS-ban

Jogosultságok beállítása

Mintatér adatainak kitöltése a táblázatban

Létező mintatér adatainak módosítása csak az aktuális térképen lehetséges. A funkciók használatát helyi súgók segítik.

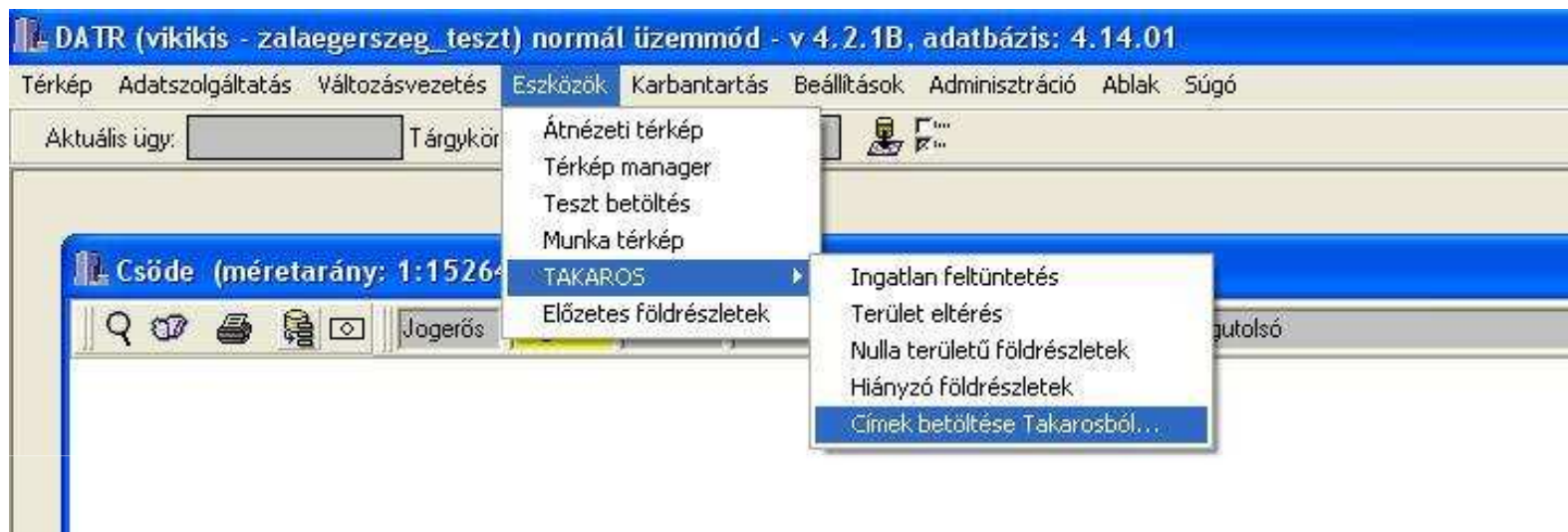
Nagymennyiségű adatok betöltéséhez szükség van az előre kitöltött táblázatra. A táblázat a mintafájlnak megfelelő kitöltése kötelező.

DATR változások

A mintatér megjelenése a térképen



DATR változások



DATR változások

Oracle Forms Runtime

Kilépés

CÍMEK ÁTTÖLTÉSE TAKAROSBÓL DATR-BE (v2014.09.09)

Település: CSÓDE

vagy

FELDOLGOZÁS TELJES KÖRZETRE

Feldolgozás

Kilépés

Kezdés:

Befejezés:

Rekord: 1/1 <OPR> <DBG>



DATR változások

Feltételek

- Aktív térképablak
- Jogerős térképek
- Hibátlan címek a TAKAROS-ban





Köszönöm a figyelmüket!



Földmérési és Távérzékelési Intézet
Institóris István
osztályvezető