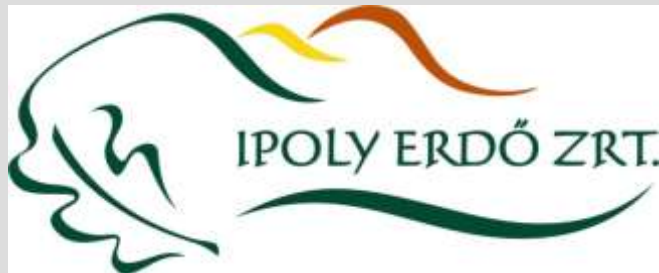


MFTTT 30. VÁNDORGYŰLÉS
Szolnok 2015. július 2-4.

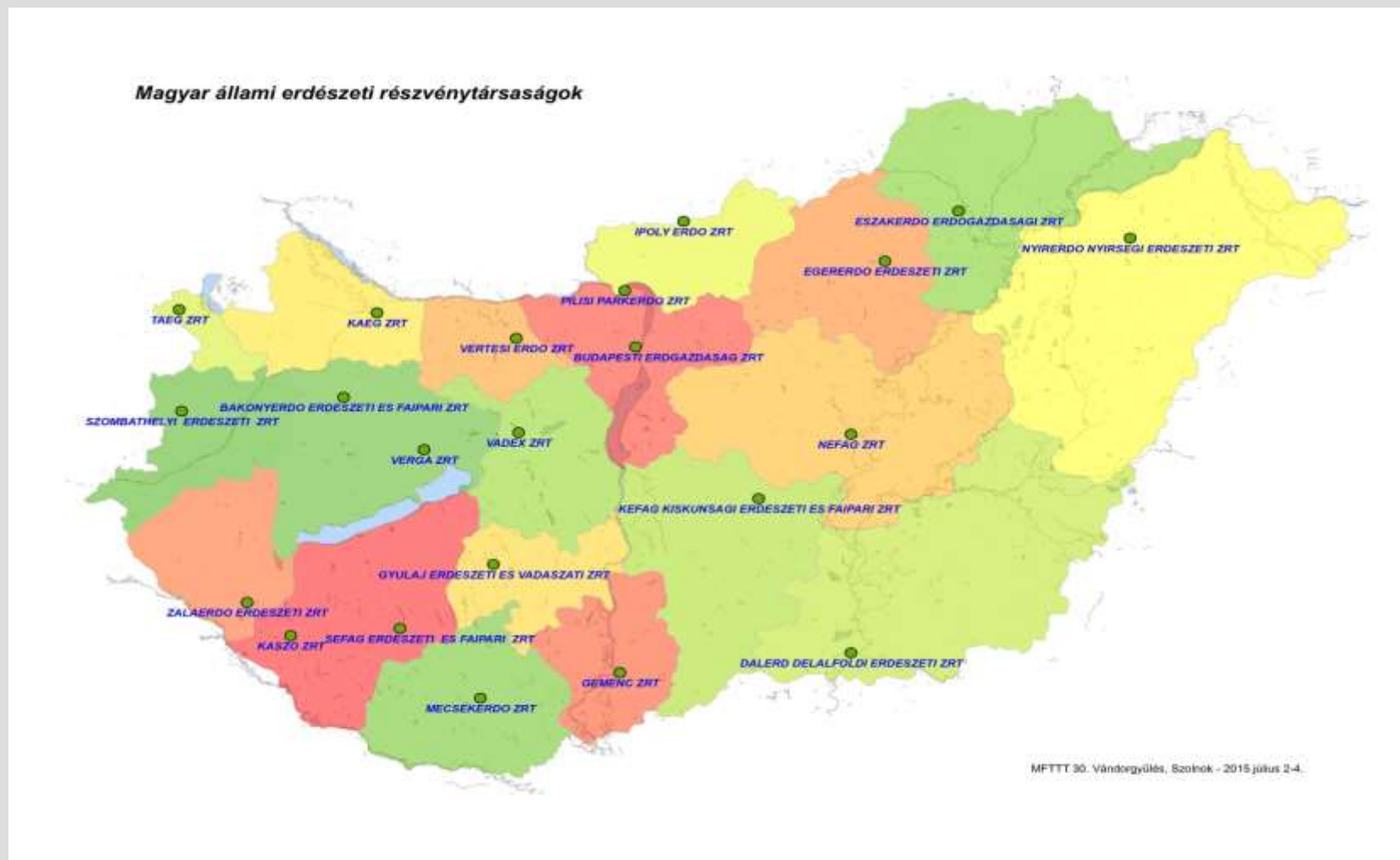
Az Erdészeti ingatlan nyilvántartás az Ipoly Erdő Zrt.
vagyonkezelésében álló területeken:

Szolnok 2015. július 3.



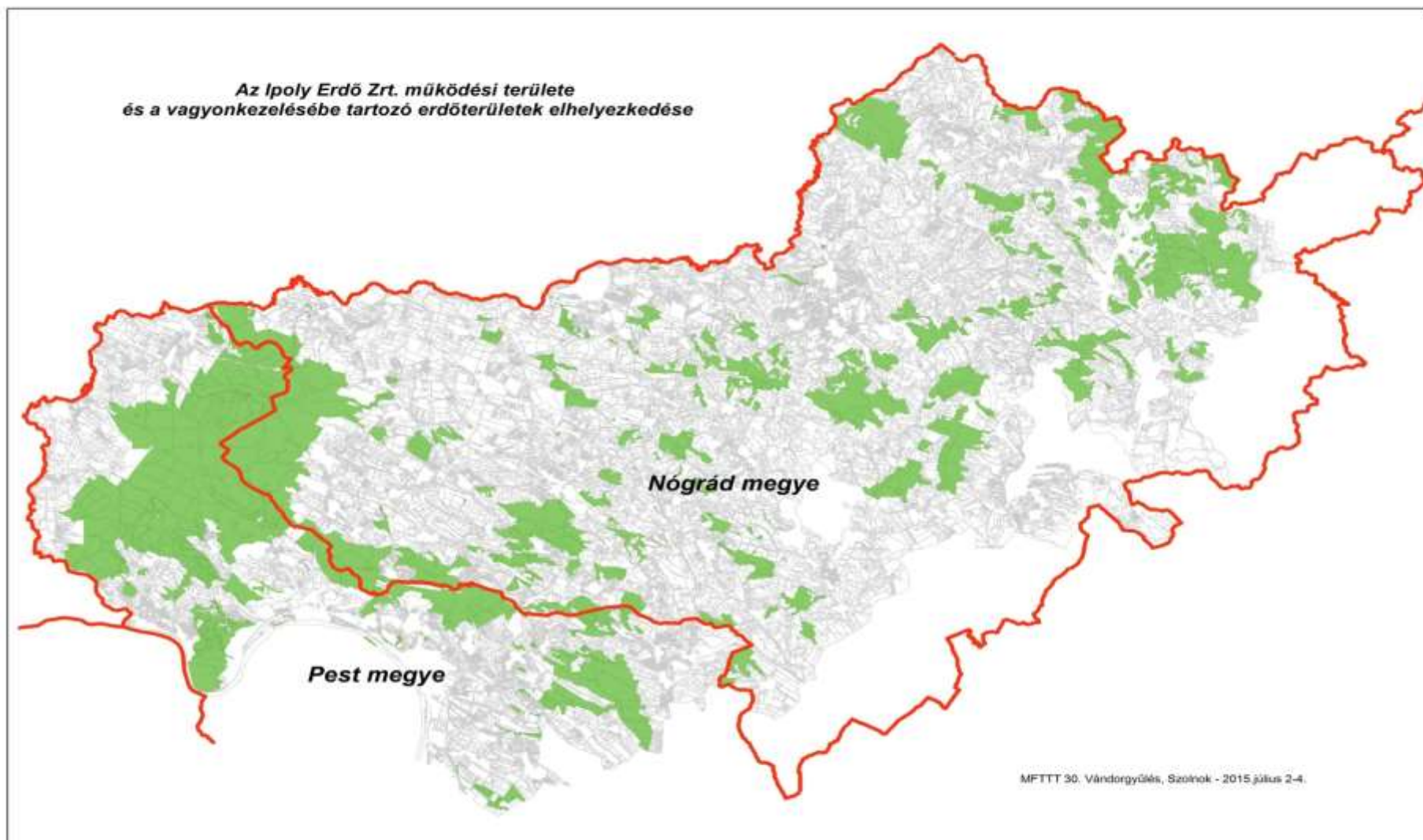
A magyar állam tulajdonában lévő erdőterületek vagyongazdálkodói, erdőgazdálkodói feladatait 22 állami tulajdonú zártkörűen működő erdőgazdasági részvénytársaság látja el.

Erdőgazdasági Részvénytársaságok térképe



Az Ipoly Erdő Zrt. a legnagyobb erdőgazdálkodó Nógrád megyében és Pest megye északi részén, amely a Cserhát és a Börzsöny hegység állami erdőterületeinek kezelését jelenti. A Társaság működése hosszú szakmai múltra nyúlik vissza. Az Ipoly Erdő Zrt. nem csak gazdasági feladatokat, hanem a társadalom erdővel kapcsolatos közjóléti igényeihez (ökoturisztika, pihenés, aktív rekreáció, erdei iskolák, tanösvények, erdei vasutak, források védelme stb.) kapcsolódó feladatokat is teljes mértékben ellátja.

Az Ipoly Erdő Zrt. működési területe



Az Ipoly Erdő Zrt. tulajdonosa a magyar állam. A kezelésünkben lévő 64 000 hektárnyi állami erdő két megye, Nógrád teljes és Pest megye északi részében található, 138 község határt érint. Az erdők két, természet- és tájföldrajzi területen a Cserháton és a Börzsönyben terülnek el. A Cserháton jellemzően részekre tagoltan, míg a Börzsönyben egy egységet alkotó területként helyezkednek el. Társaságunk további 1000 hektár mezőgazdasági művelési ágú terület vagyongazdálkodási feladatait is ellátja. Ez összesen 2656 db földrészlet (4013 alrészlet) ingatlan nyilvántartási, továbbá 12 951 üzemtervezett erdőrészlet erdőállomány nyilvántartási adatainak kezelését jelenti.

Jogszabályi környezet:

Az Ipoly Erdő Zrt. vagyonkezelői feladatait egyebek mellett a Nemzeti Vagyonról szóló 2011. évi CXCVI. törvény, a Nemzeti Földalapról szóló 2010. évi LXXXVII. törvény, az Erdőről, az erdő védelméről és az erdőgazdálkodásról szóló 2009. évi XXXVII. törvényben foglaltak szabályozzák.

A TAKAROS (Térképi Alapú Kataszteri Rendszer Országos Számítógépesítése) rendszer bevezetéséig az erdőgazdaság ingatlan nyilvántartása – a „klasszikus” papír alapú tulajdoni lap és a községenként rendelkezésre álló M=1:10000 méretarányú átnézeti térkép adataira épülve működött.

8352

1991. AUG. 24

TULAJDONI LAP I. RÉSZ

KISNÉMETI

1991 AUGUSZTUS

4

Község (város)

Tulajdoni lap szám

KÖLTERDLET

072/2

Helyrajzi szám

10012143 13

Ad. jrt.	Mn. oszt.	A földrajzi jelölés miveltéséig, miveltés elől kivett területének megnevezése	A földrajzi jelölés				A szilvaterület				Művelés váltása
			terület		köt. hely jrt.		terület		köt. hely jrt.		
			hektár	ml	hektár	ml	hektár	ml	hektár	ml	
-	3	ERDŐ	1,8131		11,42						

SZOLGÁLATI HASZNÁLATRA

KISNÉMEDI

Pest megyei község
KÜLTERÜLETI ÁTNÉZETI VÁZLAT
M 1:10000

JAVÍTVÁ: 1977. május 23. Radics Istvánné



A TAKAROS rendszer 1997-es üzembe helyezésével egy időre tehető az erdőgazdaság részvénytársasági formába történő átalakulása. A részvénytársasági formába történő átalakuláskor került aláírásra a vagyonkezelői feladatokat szabályozó szerződés, amelynek mellékleteként Társaságunk korábbi papír alapú tulajdoni lap nyilvántartása az akkori TAKAROS rendszerrel megegyező MS-DOS operációs rendszer alatt működő számítógépes nyilvántartó program adatbázisának használatára tért át. Ez a Társaságunknál meglévő PC-re telepített földhivatali ingatlan nyilvántartás tulajdoni lap nyilvántartásával azonos számítógépes felületet és az akkor hatályos földhivatali tulajdoni lap adatbázis egyszeri (alapadatbázis) használatba vételét jelentette.

Az Ipoly Erdő Zrt-nél működő ingatlan nyilvántartás feladatait:

A magyar államot képviselő tulajdonosi joggyakorló szervezetek, mint a Magyar Nemzeti Vagyonkezelő Zrt. és a Nemzeti Földalapkezelő Szervezet által vagyonkezelésre átadott ingatlanok nyilvántartása, a változások vezetése. Az előírt jelentési és adatszolgáltatási kötelezettségek teljesítése.

*A vagyon kezelt területeken végzett erdő- , mező,
vadgazdálkodási és közjóléti feladatok ellátásához -
tulajdonjog szempontjából - kötődő napi feladatok
alapadataival való ellátása,
(pld: erdőművelés, fahasználat, vadászati jogok,
birtokvédelem)*

A vagyon kezelt területek érintő terület igénybevétellel járó, tervezési, kivitelezési feladatokhoz köthető vagyongazdálkodási nyilatkozatok kiadásához szükséges alapadatok biztosítása (pld.: nyomvonalas létesítések tervezése, karbantartása).

A tulajdonosi joggyakorló szervezetek által véleményezésre megküldött állami vagy magán tulajdont érintő terület felajánlások, földcserék kezelői véleményezése.

Az ingatlan nyilvántartás tulajdoni lap számítógépes adatbázisának felhasználásával a felsorolt feladatok közül néhány pld.: változásvezetés, kimutatások - , jelentések elkészítése - az adatbázislista folyamatos karbantartásával és a változások vezetésével - jelentősen leegyszerűsödött. A változásvezetés a vagyonkezelési szerződés módosítások, földhivatali határozatok kézhezvételét követően manuálisan kerültek az adatbázisban átvezetésre.

A 2000-es évek elejére lezajlott digitális alaptérkép készítése és a KÜVET forgalomba adása lehetőséget teremtett arra, hogy a meglévő papíralapú térképek használatáról az Ipoly Erdő Zrt. áttérjen a számítógéppel kezelt külterületi vektoros térképek használatára.

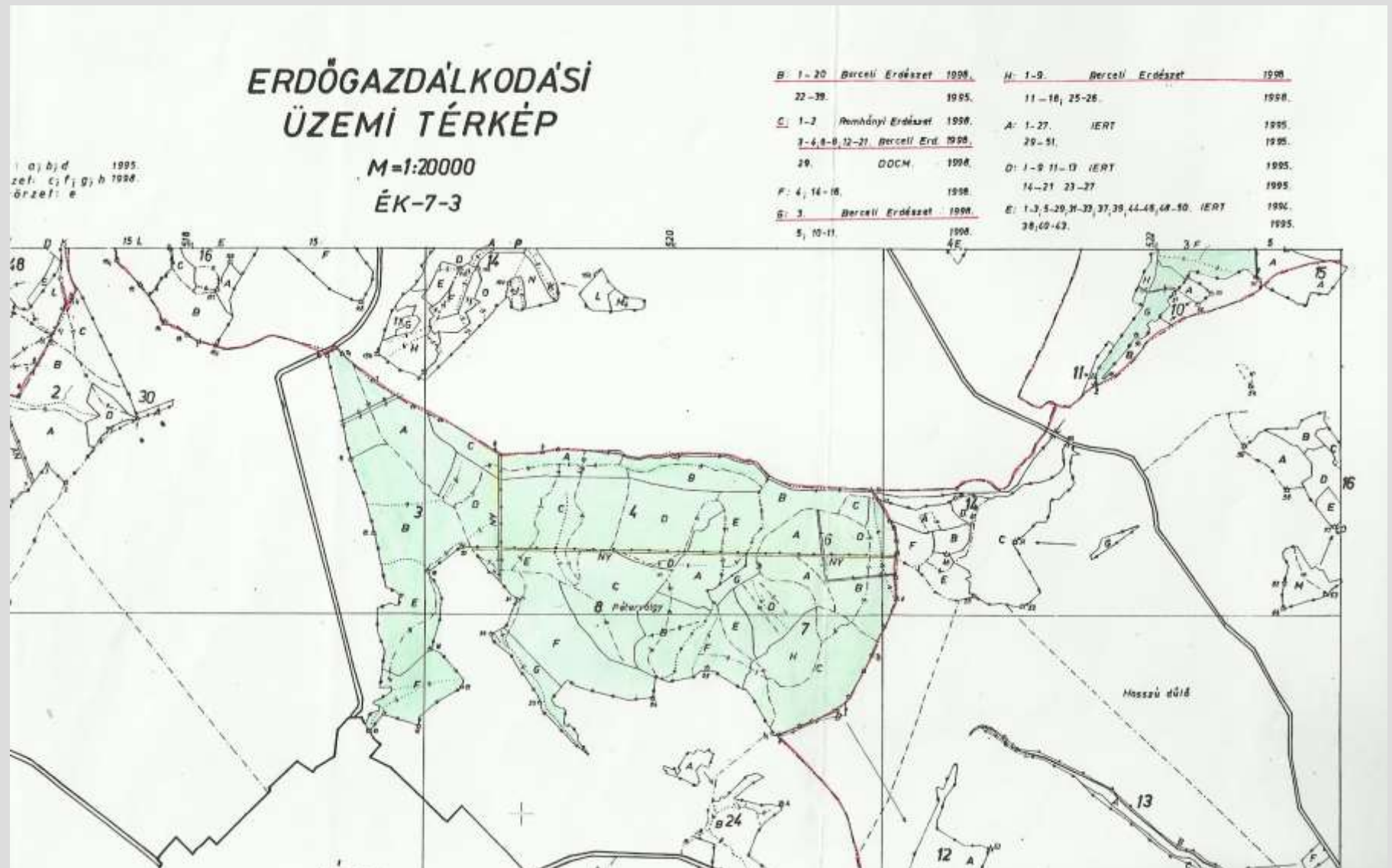
Ez az Ipoly Erdő Zrt. esetében kezdetben a DigiTerra Map, majd az ITR, AutoCAD, ArcView GIS, Quantum GIS szoftverek napi gyakorlatban történő használatával valósult meg.

Egyidejűleg megfogalmazódott az az igény is, hogy a meglévő leíró adatállomány és a digitális térképi adatállomány egységes szerkezetbe, adatbázisba szervezésével térinformatikai alkalmazások, feladatok is megoldhatók legyenek.

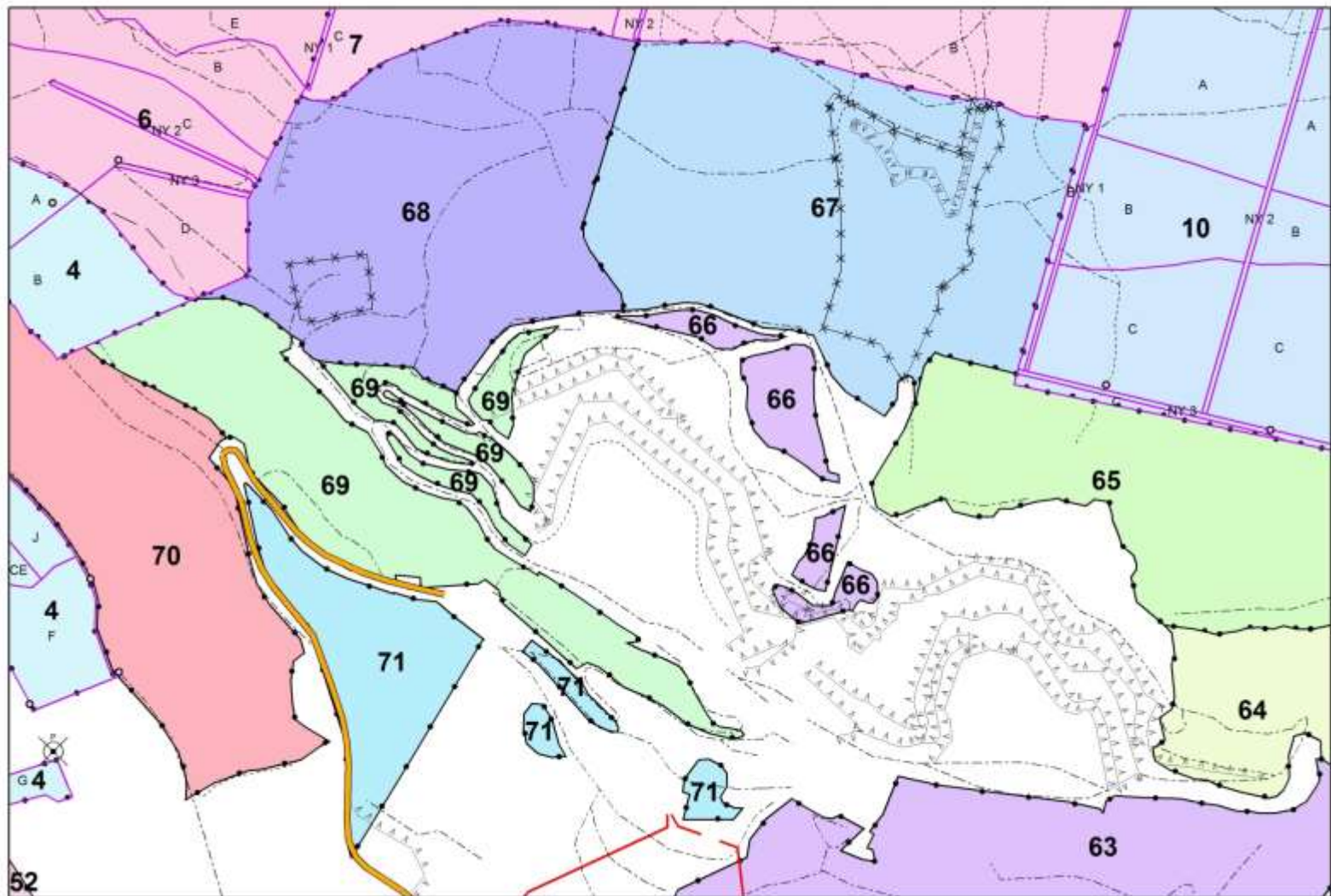
Fontos említést tenni arról, hogy az Ipoly Erdő Zrt. fő gazdálkodási tevékenységeit meghatározó erdő- és vadgazdálkodási üzemterveknek (szakmai adatbázisok) a kataszteri ingatlan nyilvántartás adatbázisa folyamatos háttéradatokat kell, hogy biztosítson.

Ezeknek a szakmai adatoknak a leíró és térképi adatai szintén adatbázisba szervezeten kell, hogy működjenek, így az erdőtérkép, üzemtervi térkép és erdőállomány adattár adatainak a rendszerbe integrálását, az egyes szakterületek adatainak a teljes rendszeren belüli kapcsolatát is meg kívántuk teremteni. Ehhez adott volt, hogy az üzemtervek digitális átalakítását az Állami erdészeti Szolgálat (NÉBIH Erdészeti Igazgatóság) elvégezte, illetve az új üzemtervek ezt követően digitálisan készültek el.

Üzemtervi térkép a digitális átalakítást megelőzően



Digitális üzemtervi térkép



2007-ben elkészítettük az Ipoly Erdő Zrt. működési területét lefedő ortofoto (EOTR M= 1:4000 szelvényének megfelelő 40 cm felbontású) térképét.

Egyes gazdálkodási folyamatokhoz (pld.: erdőfelújítás vizsgálatok), vagy természeti eseményekhez (pld.: jégtörés) kapcsolódva elkészítettük (2010), illetve tervezzük hasonló fototérkép elkészítését.

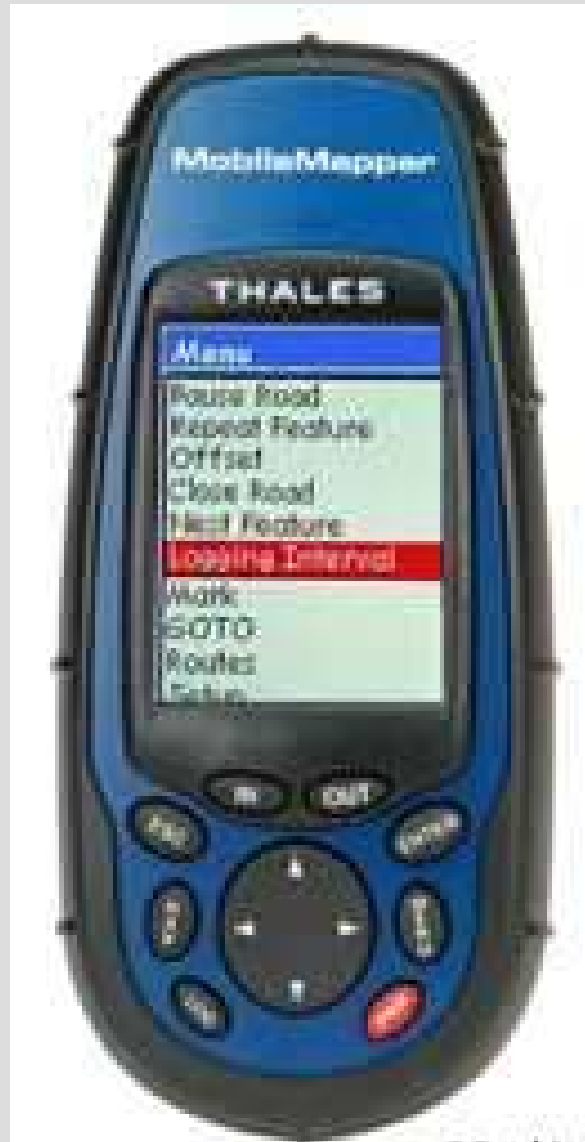
A Börzsönyt ábrázoló ortofoto az Inóci felhagyott kőbánya térségében



Az ebben az időszakban teljesítendő kiemelt feladat volt az állami területek határainak helyszíni ellenőrzése. A 2006. év júniusában lejáró határidő miatt, amely határidő után - az EU-s jogharmonizációhoz kötődő jogszabályi változások után - az állami tulajdonú földterületek esetében is lehetőség nyílt egy adott területrész elbirtoklással történő tulajdonjogának megszerzésére, a helyszíni ellenőrzést soron kívül kellett elvégezni.

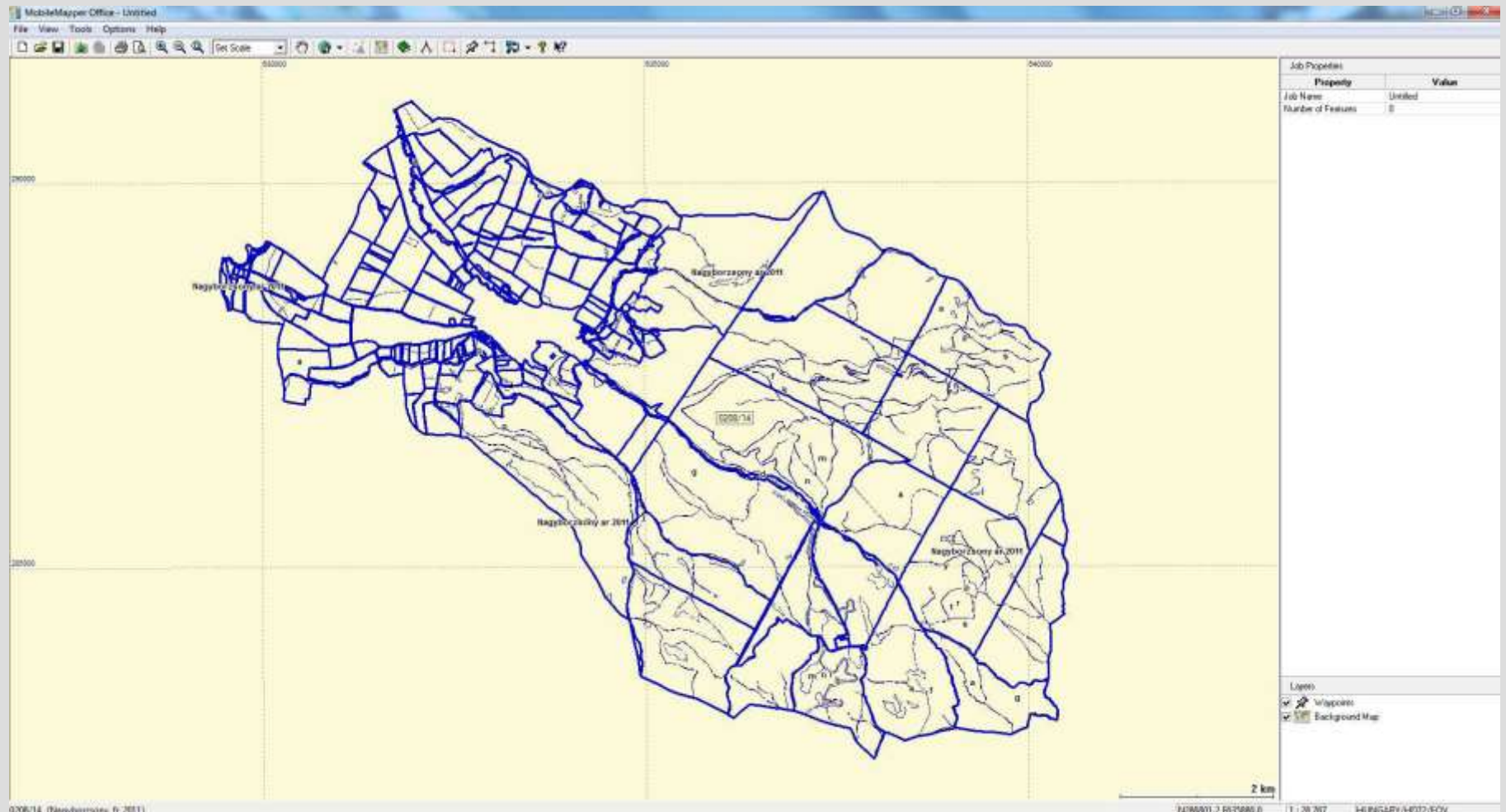
A feladatnak cca. 3000 kilométer határvonal helyszínelésével, bemérésével és a méréseknek a digitális kataszteri térképi adatbázissal való összehasonlításával tudtunk megfelelni. A határvonal mérése során az akkor rendelkezésre álló eszközök közül több szempontot mérlegelve a THALES MobileMapper Pro utófeldolgozásra alkalmas subméteres készülékeit ítéltük a legalkalmasabbnak.

THALES MobileMapper Pro



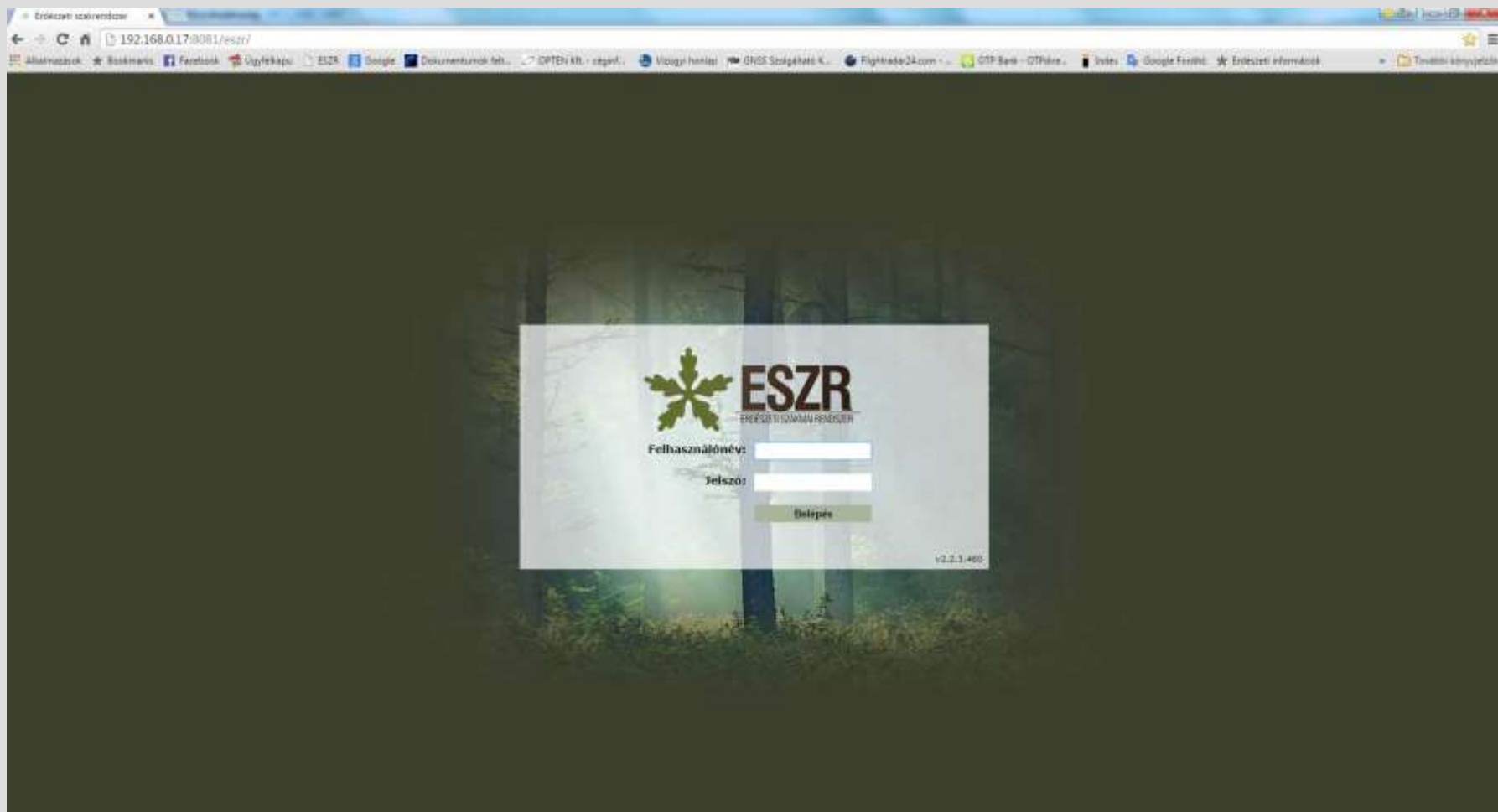
Az eszköz PC-re telepíthető szoftvere nagyfokú rugalmasságot biztosított ahhoz, hogy a Nemzeti Kataszteri Program Kft-vel megkötött felhasználói szerződés alapján használatba vett KÜVET térképek (67, majd 138 település esetén) használata (mint raszteres háttár térkép) a kollégák számára a terepen is biztosított legyen. Ne felejtjük el 2006-ot írtunk ekkor.

A MobileMapper Office program munkafelülete



Az egységes térinformatikai rendszer alkalmazás kiépítésére a cégcsoport vonatkozásában tulajdonosi jogokat gyakorló MNV Zrt., MFB Zrt., Földművelésügyi Minisztérium koordinálásában elindult, illetve folyamatban lévő informatikai, térinformatikai fejlesztés napjainkban eljutott az Egységes Erdészeti Vállalati Irányítási Rendszer (EEVR) fejlesztéséig.

Az EEVR egyik alrendszer az Erdészeti Szakmai Rendszer (ESZR). Az ESZR modulárisan épül fel, amelynek az Erdőgazdálkodási, Vadgazdálkodási, Mezőgazdasági, moduljai mellett az Ingatlan nyilvántartás adatainak leíró és térképi nyilvántartására és megjelenítésére alkalmas Ingatlan nyilvántartási modul is része. Az ESZR olyan térinformatikai (GIS) feladatok megoldására is felkészített alkalmazás, tervező program, amelybe az erdőgazdaság szakmai feladatainak támogatásához az egyes forrásadatok valós időben elérhetőek. A tárolt adatok tekintve objektumorientált geoadatbázis.



ESZR 2015 1 - helyi önkormányzatok

- Önkormányzatok
- Elérhető
- Elérhető
- Elérhető
- Elérhető
- Elérhető
- Elérhető
- Elérhető
- Elérhető
- Elérhető

ESZR

2015 1 - helyi önkormányzatok

2015 1 - helyi önkormányzatok

ESZR 2015 1 - helyi önkormányzatok

2015 1 - helyi önkormányzatok

ESZR

2015 1 - helyi önkormányzatok

ESZR

2015 1 - helyi önkormányzatok

Alapnév	Név	Felirat	Tér.	Árnyékterület	Állapot
22345-214021	Kamenica-Kölsény14021	Kölsény	338		Hatályos
22345-21403	Kamenica-Kölsény1403	Kölsény	17 836		Hatályos
22345-21404	Kamenica-Kölsény1404	Kölsény	504		Hatályos
22345-21405	Kamenica-Kölsény1405	Kölsény	170 208		Hatályos
22345-21406	Kamenica-Kölsény1406	Kölsény	4 226		Hatályos
22345-21407	Kamenica-Kölsény1407	Kölsény	349 536		Hatályos
22345-21408	Kamenica-Kölsény1408	Kölsény	7 213		Hatályos
22345-21409	Kamenica-Kölsény1409	Kölsény	171 868		Hatályos
22345-2141	Kamenica-Kölsény141	Kölsény	7 335		Hatályos
22345-21401	Kamenica-Kölsény1401	Kölsény	1 622		Hatályos
22345-214010	Kamenica-Kölsény14010	Kölsény	17 301		Hatályos
22345-214011	Kamenica-Kölsény14011	Kölsény	2 406		Hatályos
22345-214012	Kamenica-Kölsény14012	Kölsény	2 114 757		Hatályos
22345-21401	Kamenica-Kölsény14013A	Kölsény	60		Hatályos
22345-21401	Kamenica-Kölsény14013B	Kölsény	95		Hatályos
22345-21401	Kamenica-Kölsény14013C	Kölsény	60		Hatályos
22345-21401	Kamenica-Kölsény14013D	Kölsény	80		Hatályos
22345-21401	Kamenica-Kölsény14013E	Kölsény	136		Hatályos
22345-21401	Kamenica-Kölsény14013F	Kölsény	38		Hatályos
22345-214013	Kamenica-Kölsény14013	Kölsény	3 303		Hatályos
22345-214014	Kamenica-Kölsény14014	Kölsény	10 910		Hatályos
22345-214015	Kamenica-Kölsény14015	Kölsény	914		Hatályos
22345-214016	Kamenica-Kölsény14016	Kölsény	879		Hatályos
22345-214017	Kamenica-Kölsény14017	Kölsény	623		Hatályos
22345-214018	Kamenica-Kölsény14018	Kölsény	5 875		Hatályos
22345-214019	Kamenica-Kölsény14019	Kölsény	31 223		Hatályos
22345-21402	Kamenica-Kölsény1402	Kölsény	446		Hatályos
22345-214020	Kamenica-Kölsény14020	Kölsény	21 697		Hatályos
22345-21403	Kamenica-Kölsény1403	Kölsény	347		Hatályos
22345-21404	Kamenica-Kölsény1404	Kölsény	402		Hatályos
22345-21405	Kamenica-Kölsény1405	Kölsény	4 738		Hatályos
22345-21406	Kamenica-Kölsény1406	Kölsény	1 230 972		Hatályos
22345-21407	Kamenica-Kölsény1407	Kölsény	719		Hatályos
22345-21408	Kamenica-Kölsény1408	Kölsény	2 232		Hatályos
Összesen			607 889 676		

Erőszeti szaktrendszár

192.168.0.17:8081/eszr/

Alkalmazások | Bookmarks | Facebook | Ügyfélszolgálat | ESZR | Google | Dokumentumok feltöltése | DPTEN Kft. - céginf. | Vízügyi honlap | GHGS Szolgáltató K. | Flightradar24.com | OTP Bank - OTPfi... | Index | Google Fordító | Erőszeti információk | További könyvtárak

ESZR 2015 | Ipoly Erdő Zrt. Ingatlan nyilvántartás

Erőszeti szaktrendszár

1:10000

Rétegek (Ingatlan (nfa))

- Stílus átállítás (poligon)
- Ábrák
- Ingatlan (nfa)**
 - Ingatlan művelési ág szerint
 - Erőszeti alaprajz
 - Kartográfiai alaprajz

Szűrő

id:

area:

id_1:

name_1:

area_1:

település:

ash_kod:

Ingatlan (nfa) jelmeznyilvántartás

Kiválasztott térség leírása

Réteg: Ingatlan (nfa)

Geometria: poligon

id: 72.0000000000

area: 63623.520950

id_1: 796.0000000000

name_1: 0146/7

area_1: 644720.023350

település: Kemence

ash_kod: 22345

hroz: 0146/7

alrajzlet: e

gis_kod: 22345-0146/7c

shape_leng: 4020.64541702

shape_area: 63623.520950

faszn: 22345-0146/7

The image shows a web-based GIS application interface. The main map displays a cadastral map with various land parcels outlined in blue. One parcel, labeled '63', is highlighted in yellow. A popup window titled 'Kiválasztott térség leírása' (Selected area description) is open over the highlighted parcel, displaying detailed metadata. The interface includes a top navigation bar with the ESZR logo and company name, a left sidebar with layer management and search tools, and a bottom search filter section. The browser's address bar shows the URL '192.168.0.17:8081/eszr/' and the page title is 'Erőszeti szaktrendszár'.

KÖSZÖNJÜK MEGTISZTELŐ FIGYELMÜKET!

