



Magyar katonai térképészet a libanoni békefenntartó misszióban



Varga Kornél főhadnagy
MH GEOSZ Térképészeti támogató osztály
térképész főtitest

2017.07.22.

Szekszárd



Libanon



Terület: 10.452m²
(Somogy és Baranya megye)

Népesség: ~ 5.000.000 fő
- Palesztin menekült: +~ 300.000 fő
- Szír menekült: +~ 1.000.000 fő

Vallás:
Szunnita: ~ 27%
Síta: ~27%
Keresztény: ~40%
Drúz: ~5%



2017.07.22.

Szekszárd



Libanon elmúlt 40 éve UNIFIL megalakulása



- A korábban Jordániából áttelepült palesztin fegyveres csoportok 1978.03.11.-én támadást intéznek izraeli civilek ellen,
- Izrael elfoglalja Libanon déli vidékét → Libanon elhatárolja magát a támadástól és a Biztonsági Tanácshoz fordul → Megalakul a UNIFIL,
- 1982-ben heves tűzharc tör ki Libanon és Izrael között → Izrael egészen Bejrútig megszállja Libanon területét,
- 1985-ben részleges kivonulás,
- 2000-ben Izrael kivonja csapatait → Blue Line,
- 2006.07.12.-én Hezbollah csapatok átlépik a Blue- Line-t és megölnek 3 járőrt, valamint tovább kettőt túszul ejtenek → 33 napos háború → UNIFIL megerősítése → A honvédség katonai térképészeket biztosít



UNIFIL

United Nations Interim Force in Lebanon

- 1978-ban megalakul
 - Biztosítsa az izraeli csapatkivonásokat
 - Visszaállítsa a békét és biztonságot
 - Segítse a kormányt a terület feletti fennhatóságának visszaállításában
- 2006-ban jelentős csapaterősítések
 - LAF (Libanese Armed Forces) segítése a műveleti terület (AO) feletti ellenőrzés kiépítésében
 - Biztosítsa a fegyvermentességet a műveleti területen
 - Felügyelje a humanitárius segélyek eljutását a civil lakosság részére



UNIFIL AO Area of Operation (Műveleti terület)



GEOINFORMATION SERVICE OF HMF



2017.07.22.

Szekszárd



UNIFIL HQ



GEOINFORMATION SERVICE OF HDF



2006



2014

2017.07.22.

Szekszárd



UNIFIL



GEOINFORMATION SERVICE OF HDF



„vidéki” bázis



Főparancsnokság

2017.07.22.

Szekszárd



Szakmai feladatok



- Tematikus térképek készítése
- Elkészített térképek időszakos frissítése
- Adatbázisok építése
- Blue Line pontok kitűzése
- Elemzések térképi ábrázolása
- Bázis felmérések
- Panoráma képek/térképek készítése
- Alkalmazások készítése
- Kivizsgáló csoportban való részvétel



Blue Line



GEOINFORMATION SERVICE OF HDEF



2017.07.22.

Szekszárd



GEOINFORMATION SERVICE OF HDI

Blue Line



2017.07.22.

Szekszárd



Technical Fence



GEOINFORMATION SERVICE OF HGF



2017.07.22.

Szekszárd



Technical Fence



GEOINFORMATION SERVICE OF HDF



2017.07.22.

Szekszárd



Blue Line / Technical Fence



GE
OIN
FOR
MATION
SER
VICE
OF
H
D
F

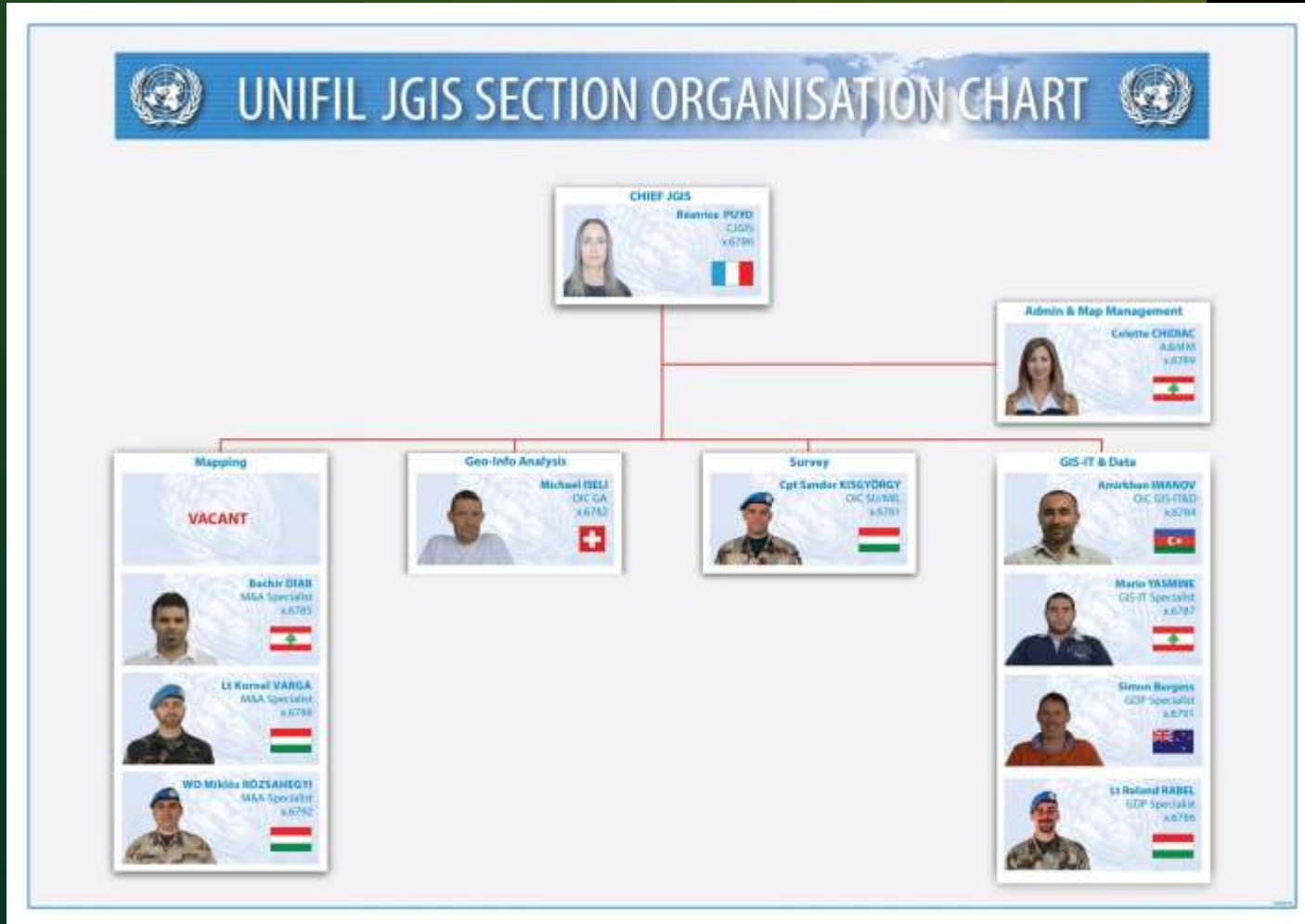


2017.07.22.

Szekszárd



Szervezeti felépítés



GEOINFORMATION SERVICE OF HDF

2017.07.22.

Szekszárd



Blue Line munkák



- Aknamentesítési sáv kijelölése
- A pont elméleti helyének kitűzése
- Közös mérések
- A pont konszenzusos helyzetének kitűzése
- Betonlapon a pont ismételt kitűzése
- A felhelyezett hordó helyzetének mérése
- Kerítés helyzetének mérése
- Adminisztrációs feladatok (biztosítás igénylése, útvonal rögzítése, fényképek, mérési jegyzet, adatbázisban rögzítés)
- Kivizsgáló csoportban való részvétel



Aknamentesítési sáv kijelölése



GEOINFORMATION SERVICE OF HDF

2017.07.22.

Szekszárd



Aknamentesítési sáv kijelölése



GEOINFORMATION SERVICE OF HDF

2017.07.22.

Szekszárd



Pont kitűzése



GEOINFORMATION SERVICE OF HDF

2017.07.22.

Szekszárd



Pont kitűzése

GEOINFORMATION SERVICE OF HDF



2017.07.22.

Szekszárd



Betonalapon a pont kitűzése



GEOINFORMATION SERVICE OF HGF

2017.07.22.

Szekszárd



Elhúzódó munkák



GEOINFORMATION SERVICE OF HMF



2017.07.22.

Szekszárd



Elhúzódó munkák



GEOINFORMATION SERVICE OF HDF

2017.07.22.

Szekszárd



A hordó helyzetének mérése

G
E
O
I
N
F
O
R
M
A
T
I
O
N

S
E
R
V
I
C
E

O
F

H
D
F



2017.07.22.

Szekszárd



Kerítés helyzetének mérése



GEOINFORMATION SERVICE OF HDF



2017.07.22.

Szekszárd



Panoráma képek / térképek



GEOINFORMATION SERVICE OF HDF



2017.07.22.

Szekszárd



Panoráma képek / térképek



G
E
O
I
N
F
O
R
M
A
T
I
O
N

S
E
R
V
I
C
E

O
F

H
D
F



2017.07.22.

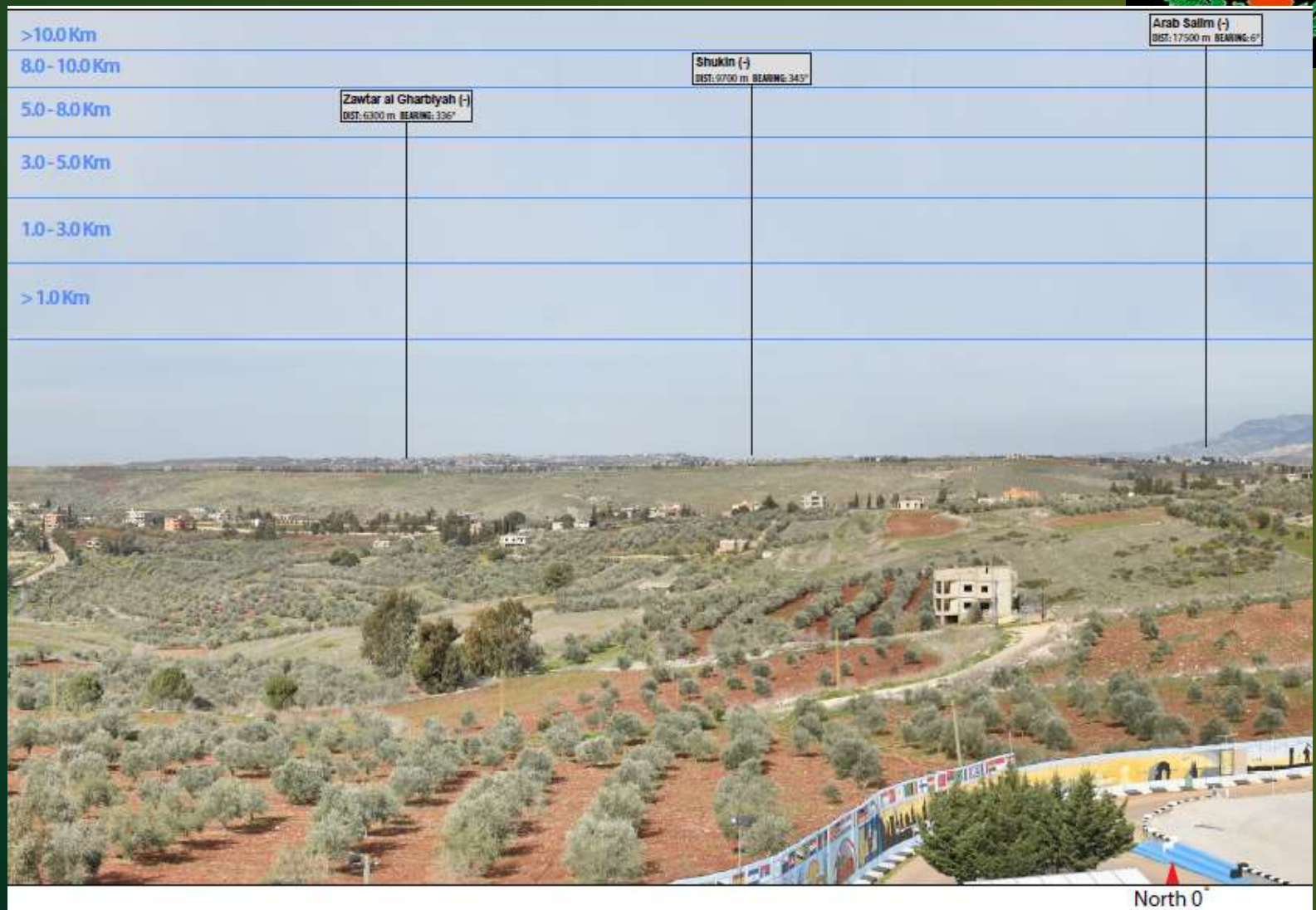
Szekszárd



Panoráma képek / térképek



GEOINFORMATION SERVICE OF HDF



2017.07.22.

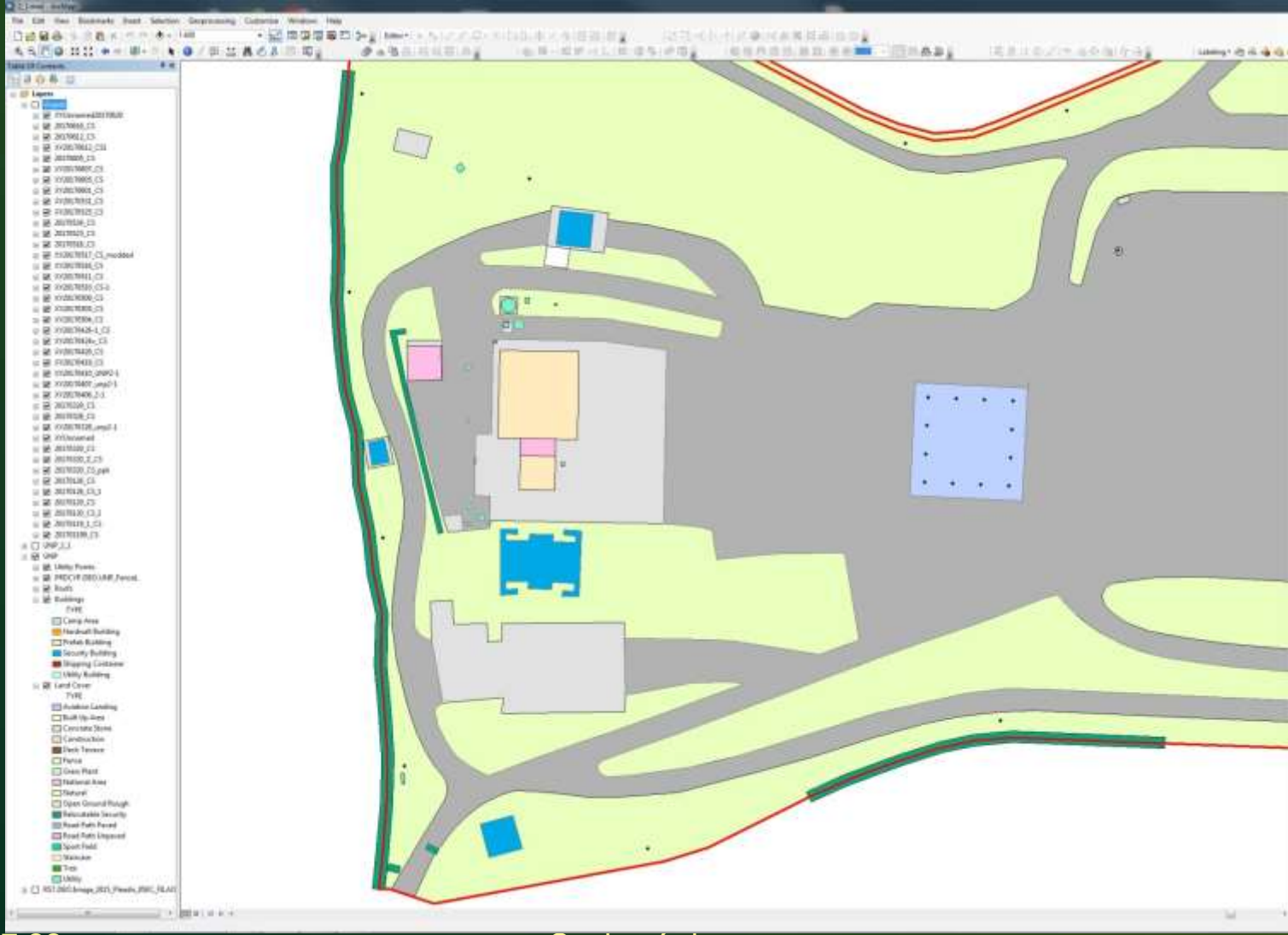
Szekszárd

North 0°



Bázis felmérések

GEOS INFORMATION SERVICE OF HDP

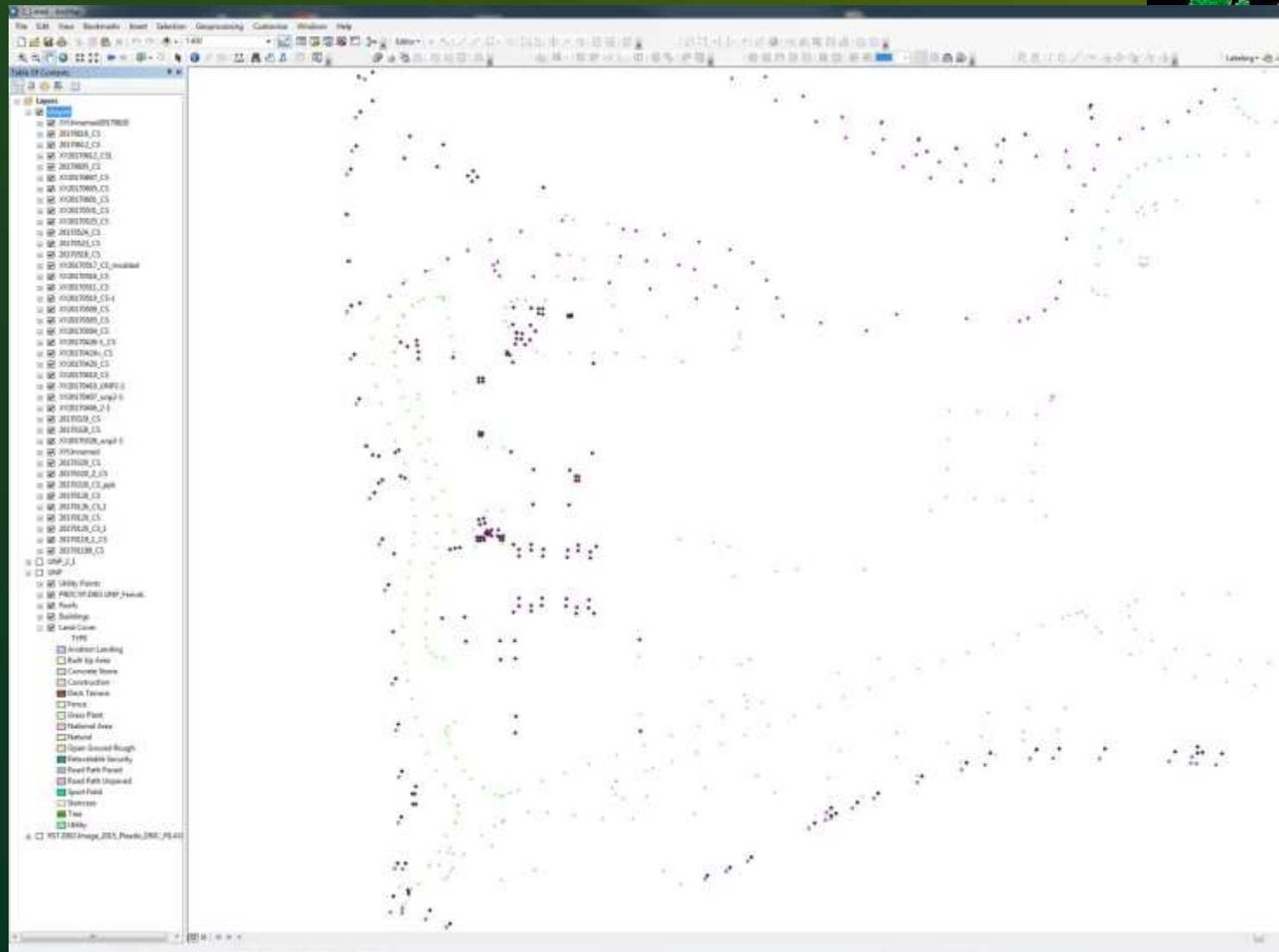


2017.07.22.

Szekszárd



Bázis felmérések



GEOINFORMATION SERVICE OF HDF

2017.07.22.

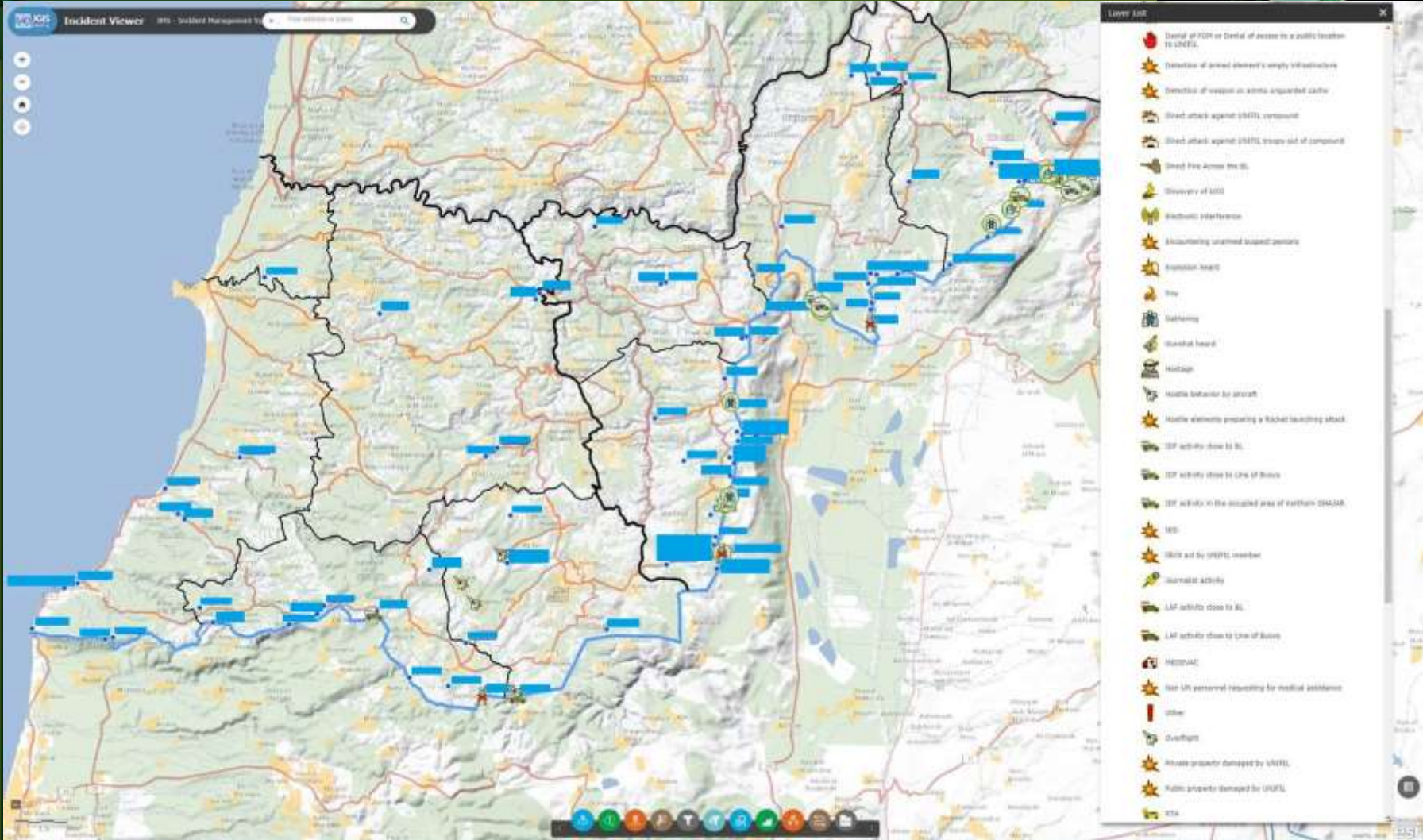
Szekszárd



Alkalmazások készítése



GE
OIN
F
O
R
M
A
T
I
O
N
S
E
R
V
I
C
E
O
F
H
D
F



2017.07.22.

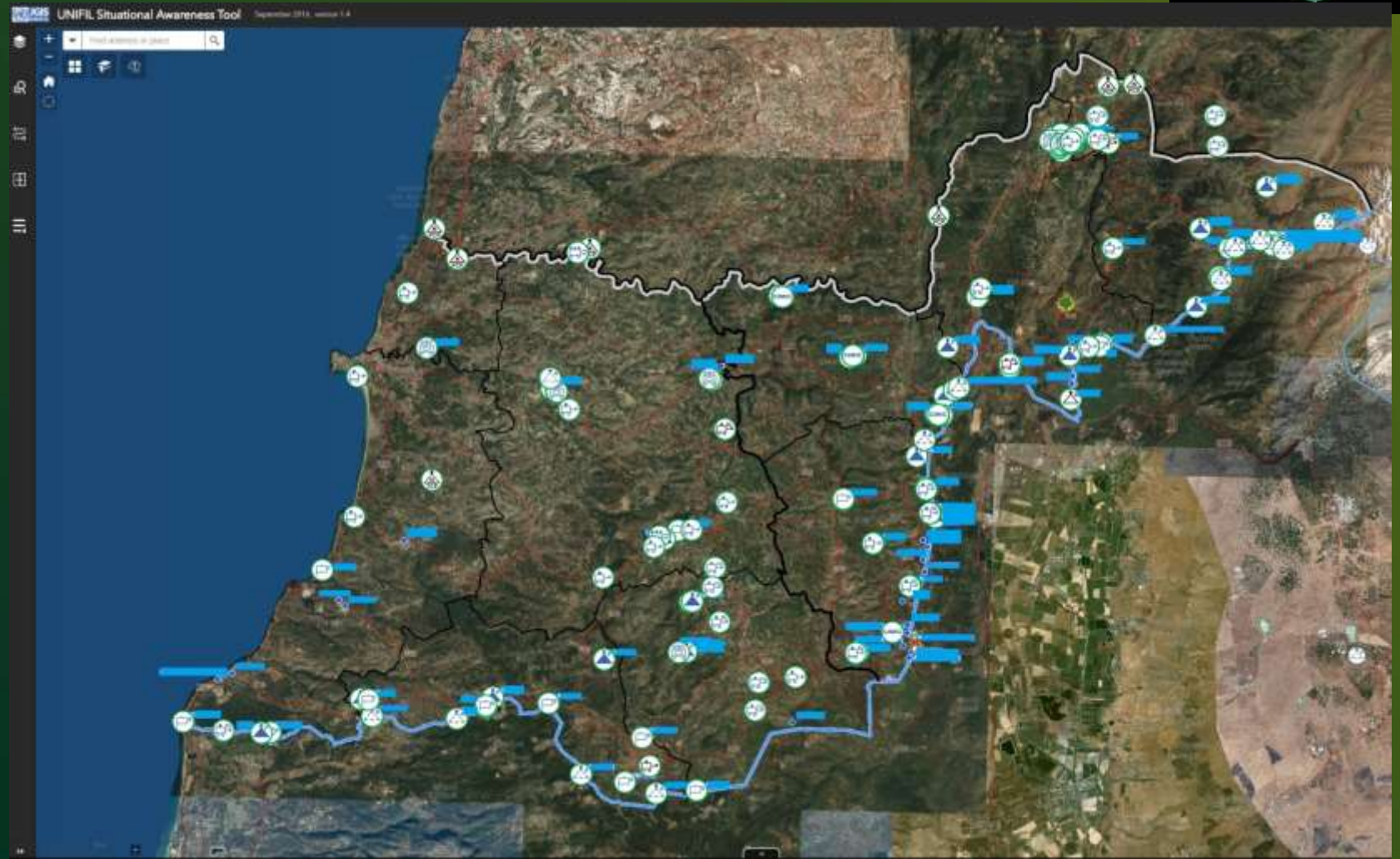
Szekszárd



Alkalmazások készítése



GEOINFORMATION SERVICE OF HDEF



2017.07.22.

Szekszárd



Adminisztráció



- Biztosítás igénylése
- Útvonal rögzítése
- Fényképek
- Mérési jegyzet
- Adatbázisban rögzítés



2017.07.22.

Szekszárd



Kivizsgáló csoportban való részvétel



Rakétaindítás

2017.07.22.

Szekszárd

G
E
O
I
N
F
O
R
M
A
T
I
O
N
S
E
R
V
I
C
E
O
F
H
D
F



Kivizsgáló csoportban való részvétel



Tűzéségi válaszcsapás

G
E
O
I
N
F
O
R
M
A
T
I
O
N

S
E
R
V
I
C
E

O
F

H
D
F

2017.07.22.

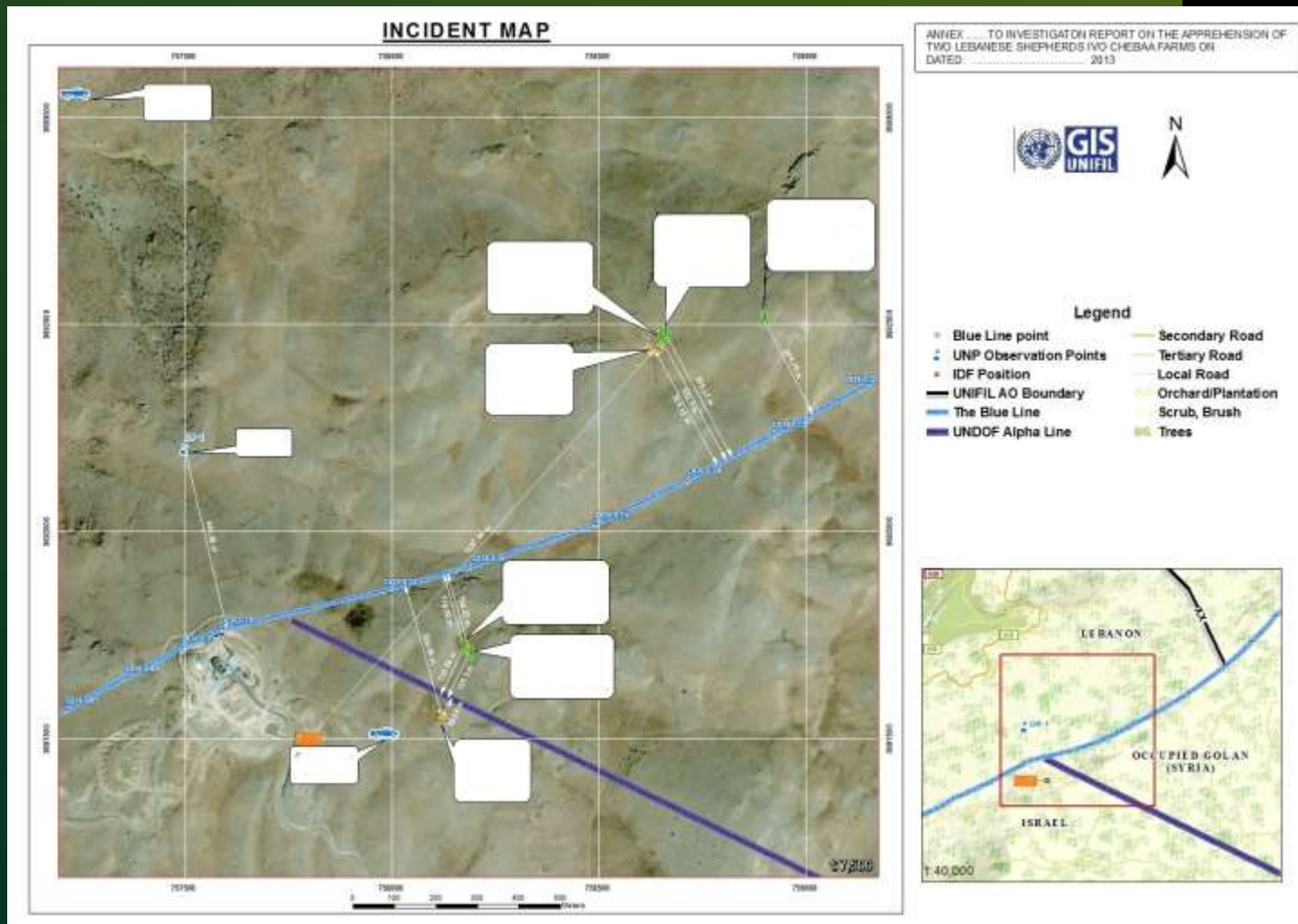
Szekszárd



Kivizsgáló csoportban való részvétel



GE
OIN
F
O
R
M
A
T
I
O
N
S
E
R
V
I
C
E
O
F
H
D
F



2017.07.22.

Szekszárd



Kivizsgáló csoportban való részvétel



GEOINFORMATION SERVICE OF HDF



2017.07.22.

Szekszárd



Nehezítő körülmények



- Időjárás
- Hőmérséklet (páratartalom)
- Mérgező állatok
- Aknamező → felszerelés
- Közlekedési „kultúra”



Nehezítő körülmények - időjárás



G
E
O
I
N
F
O
R
M
A
T
I
O
N
S
E
R
V
I
C
E
O
F
H
D
F



2017.07.22.

Szekszárd



Nehezítő körülmények - időjárás



G
E
O
I
N
F
O
R
M
A
T
I
O
N

S
E
R
V
I
C
E

O
F

H
D
F

2017.07.22.

Szekszárd



Nehezítő körülmények – Állatvilág



GEOINFORMATION SERVICE OF HIDF

2017.07.22.

Szekszárd



Nehezítő körülmények – Aknák



GEOINFORMATION SERVICE OF HDF

2017.07.22.

Szekszárd



Nehezítő körülmények – Közlekedés



GEOINFORMATION SERVICE OF HMF



2017.07.22.

Szekszárd



Nehezítő körülmények – Közlekedés



GEOINFORMATION SERVICE OF HDF



2017.07.22.

Szekszárd



Nehezítő körülmények – Közlekedés



G
E
O
I
N
F
O
R
M
A
T
I
O
N

S
E
R
V
I
C
E

O
F

H
D
F



2017.07.22.

Szekszárd



Nehezítő körülmények – Közlekedés



GEOINFORMATION SERVICE OF HDF



2017.07.22.

Szekszárd



Köszönöm a figyelmet!