



# A MePAR megvalósult és tervezett fejlesztései

*Bognár Erika és Szekeres Ádám*



**FÖLDMÉRÉSI ÉS TÁVÉRZÉKELÉSI INTÉZET**

1149 Budapest, Bosnyák tér 5.  
<http://www.fomi.hu>

Mezőgazdasági és Vidékfejlesztési Igazgatóság  
MFTTT Vándorgyűlés  
Sopron, 2013. július 10-13.

# A MePAR szerepe

# Az MVH által felállított és üzemeltetett Integrált Igazgatási és Ellenőrzési Rendszer (IIER) felépítése

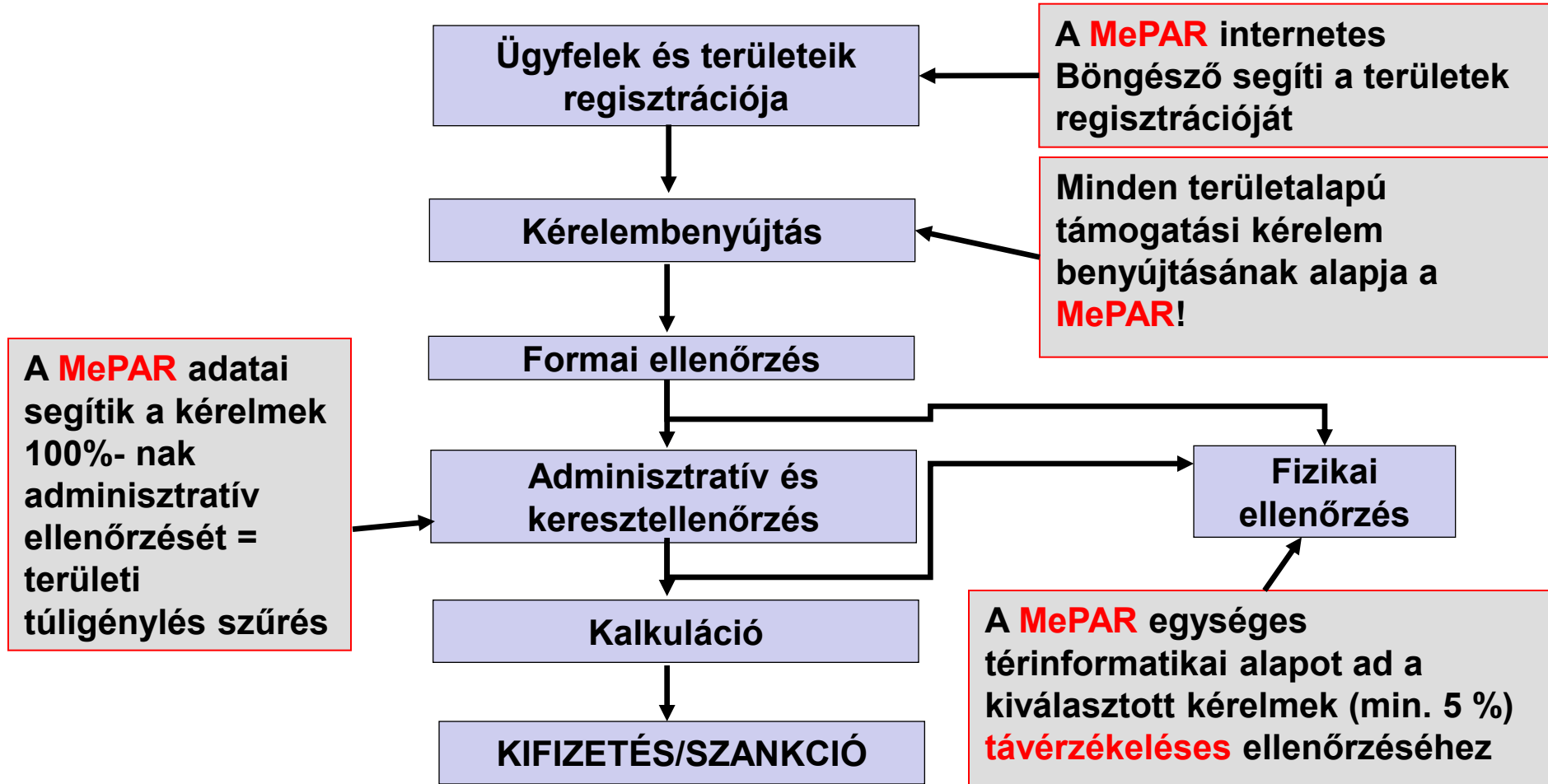
- Szabályozók rendszere
- Adatrendszer
- Folyamatok rendszere
- Szervezetrendszer
- Technológiai rendszer

- **Az IIER adatrendszerei:**
- **mezőgazdasági parcellák azonosító rendszere (MePAR)**
- mezőgazdasági termelői nyilvántartás,
- támogatási kérelmek nyilvántartása,
- állatállomány nyilvántartása (szarvasmarha, juh, kecske),
- integrált ellenőrző rendszer:
  - adminisztratív ellenőrzés,**
  - távérzékeléses ellenőrzés**
  - terepi ellenőrzés, területmérés.**

**Térinformatika!**

**Térinformatika!**

# A MePAR kapcsolódása az EU agrár- és vidékfejlesztési támogatások rendszeréhez



A MePAR megvalósult és tervezett fejlesztései

MFTTT Vándorgyűlés  
Sopron, 2013. július 10-13.

# A MePAR adatai és az üzemeltetésével kapcsolatos feladatok

# A MePAR számokban

**A MePAR-t jellemző ill. kapcsolódó adatok** (a 2013. évi egységes kérelembeadás alapjául szolgáló MePAR verzió, illetve a 2013.07.03-án az MVH-tól kapott, az IIER-ből származó igénylésadatok alapján):

- fizikai blokkok darabszáma: 373 083;
- SAPS kérelmezhető területet tartalmazó fizikai blokkok darabszáma: 213 045;
- SAPS támogatható terület: 5 574 352 ha;
- SAPS kérelmezett terület 2013-ban: 5 026 142 ha;
- kérelmezett SAPS parcellák darabszáma: 1 097 031;
- SAPS támogatást kérelmezők száma: 177 153 fő (regisztrációs szám alapján);

## **MePAR feladatokhoz kapcsolódó adatok:**

- a távérzékeléses ellenőrzésben résztvevő blokkok száma 2012-ben 15 700 db volt; ezen blokkokba eső 114 000 kérelemsorból 73 500 kérelemsor került ellenőrzésre;
- az ügyfél kérésére és hivatalból indított blokkfelülvizsgálatok száma 2012-ben 14 056 db volt;
- a programszerű felújításban résztvevő fizikai blokkok száma 2012-ben 91 944 db volt; 2013-ban várhatóan 114 000 db lesz;

# A MePAR alapadatai, mint hivatkozási és azonosítási keretrendszer

A fizikai blokk határvonalai

Támogatható és nem támogatható területek határvonalai

E8VQW-9-07  
31.48 ha

Egyedi blokkazonosító és nettó támogatható terület

ortofotó

+

Tájékoztató kataszteri fedvény



A MePAR megvalósult és tervezett fejlesztései

MFTTT Vándorgyűlés  
Sopron, 2013. július 10-13.

# A MePAR térinformatikai rendszer egyes elemei

	Név	Típusa	Státusz	Érvényesség
<b>A MePAR tematikus rétegei</b>	Vízvédelmi sávok fedvénye	blokkon belüli	elkészült	2012-
	Értékes tájelemek fedvénye	blokkon belüli	elkészült	2010-
	Natura 2000 területek felülvizsgálata	blokk szintű	előkészítés alatt	2010-
	Kedvezőtlen Adottságú Területek felülvizsgálata	blokk szintű	előkészítés alatt	2010-
	17%-nál meredekebb területek	blokkon belüli	elkészült	2009-
	Terasz fedvény (szőlő ültetvényekre)	blokkon belüli	elkészült	2009-
	HM Natura 2000 bejegyzéssel érintett területek fedvénye	blokkon belüli	elkészült	2009-
	AKG-ban kérelmezett nád területek	blokkon belüli	elkészült	2009-
	Árvízjárta területek	blokk szintű	elkészült	2009-
	Magas Természeti Értékű Területek (MTÉT)	blokk szintű	elkészült	2009-
	Vásárhelyi Terv területei	blokk szintű	elkészült	2009-
	Szélerózióval érintett területek	blokk szintű	elkészült	2009-
	EMVA mezőgazdasági területek erdősítése	blokkon belüli	működő	2009-
	Natura 2000 területek (2008)	blokk szintű	működő	2008-2009
	NVT mezőgazdasági területek erdősítése	blokkon belüli	működő	2008-
	2003. június 30-i (HMÁ) állapotnak nem megfelelő területek fedvénye	blokkon belüli	működő	2008-
	Nyílt karsztok	blokk szintű	működő	2006-
	Sérülékeny vízbázisok	blokk szintű	működő	2006-
	Nitrát rendelet B melléklet szerinti területek	blokk szintű	működő	2006-
	Kedvezőtlen Adottságú Területek	blokk szintű	működő	2005-2009
	Érzékeny Természeti Területek	blokk szintű	működő	2005-2009
	Vízerózióval érintett területek (12%-os lejtő)	blokkon belüli	működő	2005-
	Kataszteri fedvény	blokkon belüli	működő	2004-
<b>MePAR alapadatok</b>	<b>Blokkazonosítók és területadatok</b>	-	-	-
	<b>Nem támogatható területek határai</b>	-	-	-
	<b>Fizikai blokkok határai</b>	-	-	-
	<b>Ortofotó (2005, 2007, 2008, 2009, 2010., 2011, 2012)</b>	-	-	-

## A MePAR megvalósult és tervezett fejlesztései

MFTTT Vándorgyűlés  
Sopron, 2013. július 10-13.



# A MePAR működtetésével kapcsolatos fő feladatkörök (115/2003 FVM.r.)

## I. A MePAR programszerű felújítása

Évente az ország mintegy egyharmad-egynegyed részén fel kell újítani a blokkrendszert, ehhez új adatfelvételezést (légifelvételt) kell használni.

## II. A MePAR folyamatos változásvezetése

II/a A **gazdák** által kezdeményezett változásvezetési kérelem alapján.

II/b. A felülvizsgálat kezdeményezése **hivatalból** is történhet

- MVH helyszíni ellenőrzés által indított blokkfelülvizsgálat
- területalapú támogatások távérzékeléses ellenőrzése során kiadott felülvizsgálat
- különböző tematikus rétegek MePAR rendszerbe történő integrálása és változásvezetése (NVT-EMVA erdő, Natura 2000)
- stb.

## III. Egyéb feladatok

- Internetes MePAR-böngésző üzemeltetése a földterületek elhelyezkedésének meghatározásához.
- Különböző tematikus fedvények (KAT, Nitrátterületek, ÉTT, 12%-os és 17%-os lejtő, Natura 2000, NVT erdő, EMVA erdő, HMÁ fedvény, VTT, szélerózió, MTÉT, árterületek stb.) MePAR-ba illesztése, valamint speciális esetek (Hernád-árvíz vis major) kezelése.
- Különböző jogcímek keresztellenőrzésének támogatása (AKG-SAPS, AKG-szőlőkivágás stb.)
- Területalapú támogatások távérzékeléses ellenőrzése
- A rendszer javítását támogató eljárások kidolgozása („részleges blokkbezárás”, folt feletti keresztellenőrzés)
- Felszínborítási adatrendszer elkészítése, frissítése
- Stb.

# Az adatrendszer fejlesztése: a MePAR alapú felszínborítás kialakítása

# MePAR felszínborítás

A felszínborítás felmérési rendszereket első sorban azok

- módszertani definíciói,
- a kialakított kategória rendszer,
- valamint a térképezési instrukciók, jellemzők határozzák meg.

A MePAR felszínborítási adatrendszer

- teljes egészében vizuális interpretációval készült,
- alapját több évet átölelő ortofotó és úrfelvétel idősor képzi,
- elkészítéséhez többek között felhasználásra kerülnek helyszíni felmérések eredményei is.

Magyarországon a MePAR felszínborítási adatrendszeren kívül nincs tudomásunk más olyan rendszerről, amely ilyen részletességgel és térképi pontossággal, frissítési periódussal, vizuális interpretációval, valamint ekkora mennyiségű raszteres háttéradat felhasználásával készülne.

# MePAR felszínborítás

## A felszínborítási adatrendszer jellemzői

- **az adatok részletessége**

meghatározza:

- a kialakításhoz használt raszteres adat részletgazdagsága,
- MePAR alapadatainak kialakítását és kezelését szabályozó hazai és Európai Unió jogszabályi előírások.

Az objektumok alapesetben 0,1 ha felett kerülnek lehatárolásra, de előfordulnak a felszínborítás adatban 0,1 ha alatti foltok is

(amennyiben a 0,01 ha-t elérő SAPS nem támogatható területek együttesen elérik az adott blokk támogatható területének 3%-át - korábban 10%-át -, akkor azokat is le kell határolni, így ezek az elemek is megjelennek a felszínborítás adatban is)

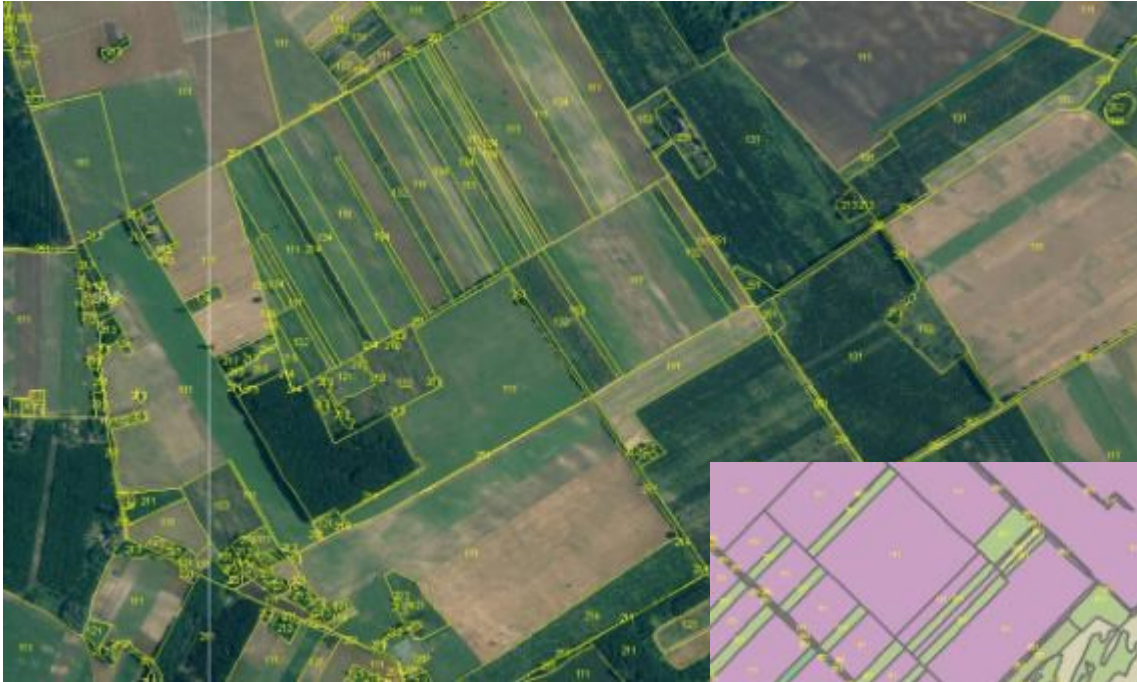
- **kódrendszer**

- elsősorban a különböző mezőgazdasági hasznosítású területek főbb hasznosítási áganként elkülönített felszínborítását tartalmazza
- cél volt, hogy újabb támogatási jogcímek bevezetése esetén továbboszthatóak legyenek
- nem csupán az ortofotó alapon látható (és úrfelvétel idősor, illetve egyéb adatok segítségével beazonosított) valós felszínborítás leírásához szükséges elemeket tartalmaz, hanem speciális, a terület alapú támogatások kérelemkezelésének eljárásrendjéhez és szabályozásához kapcsolódó sajátos, illetve speciális szempontok (beazonosíthatóság, lehatárolhatóság) alapján összevont kategóriákat is tartalmaz

### A MePAR megvalósult és tervezett fejlesztései

MFTTT Vándorgyűlés  
Sopron, 2013. július 10-13.

# MePAR felszínborítás



Eddig elkészült:

- 2006-ban a teljes országra (jelenlegitől eltérő kódrendszer alapján)
- 2007, 2009, 2010, 2012 évek programszerű felújítási területeire
- 2011-ben a 2007. évi felújítás területén frissítésre került többek között a 2011. évi ortofotó alapján



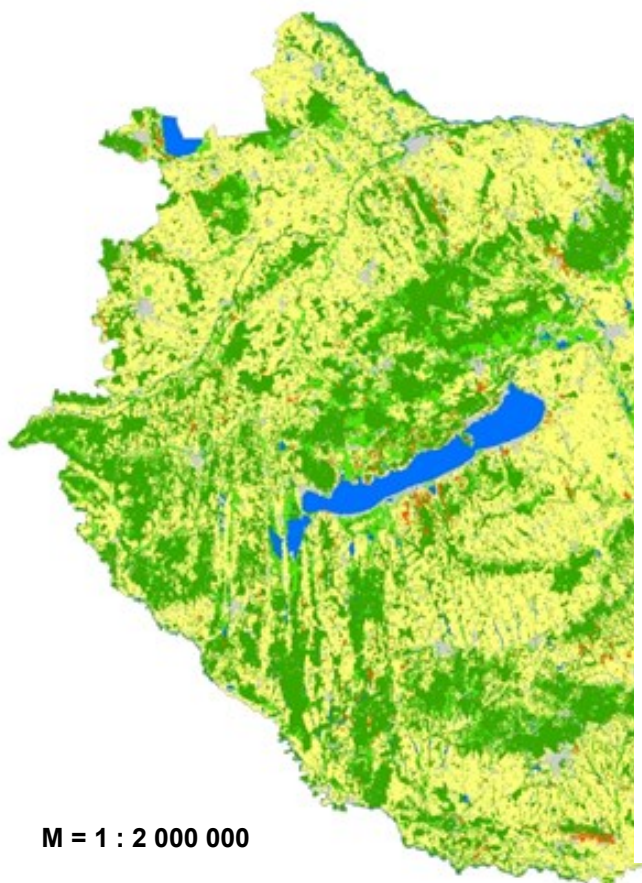
## Előnye:

- keresztellenőrzés hatékonyságának növelése,
- agrár-, és vidékstratégia kidolgozásához statisztikai adattámogatás biztosítása,
- bevezetendő agrár-környezetgazdálkodási célprogramok adattámogatása,
- agrártáji változások és művelési szerkezet nyomon követése a felújítási rotációtól függően négy vagy három évente

**A MePAR megvalósult és tervezett fejlesztései**

MFTTT Vándorgyűlés  
Sopron, 2013. július 10-13.

# MePAR felszínborítás



M = 1 : 2 000 000

-  Szántóföldek
-  Gyepek, legelők
-  Ültetvények
-  Erdők
-  Folyók, tavak

**A MePAR megvalósult és tervezett fejlesztései**

MFTTT Vándorgyűlés  
Sopron, 2013. július 10-13.

# Módszertani fejlesztések

# Módszertani fejlesztések

## A korábbi SAPS auditok tapasztalataiból fakadó fejlesztések (2009-2010-től kezdődően):

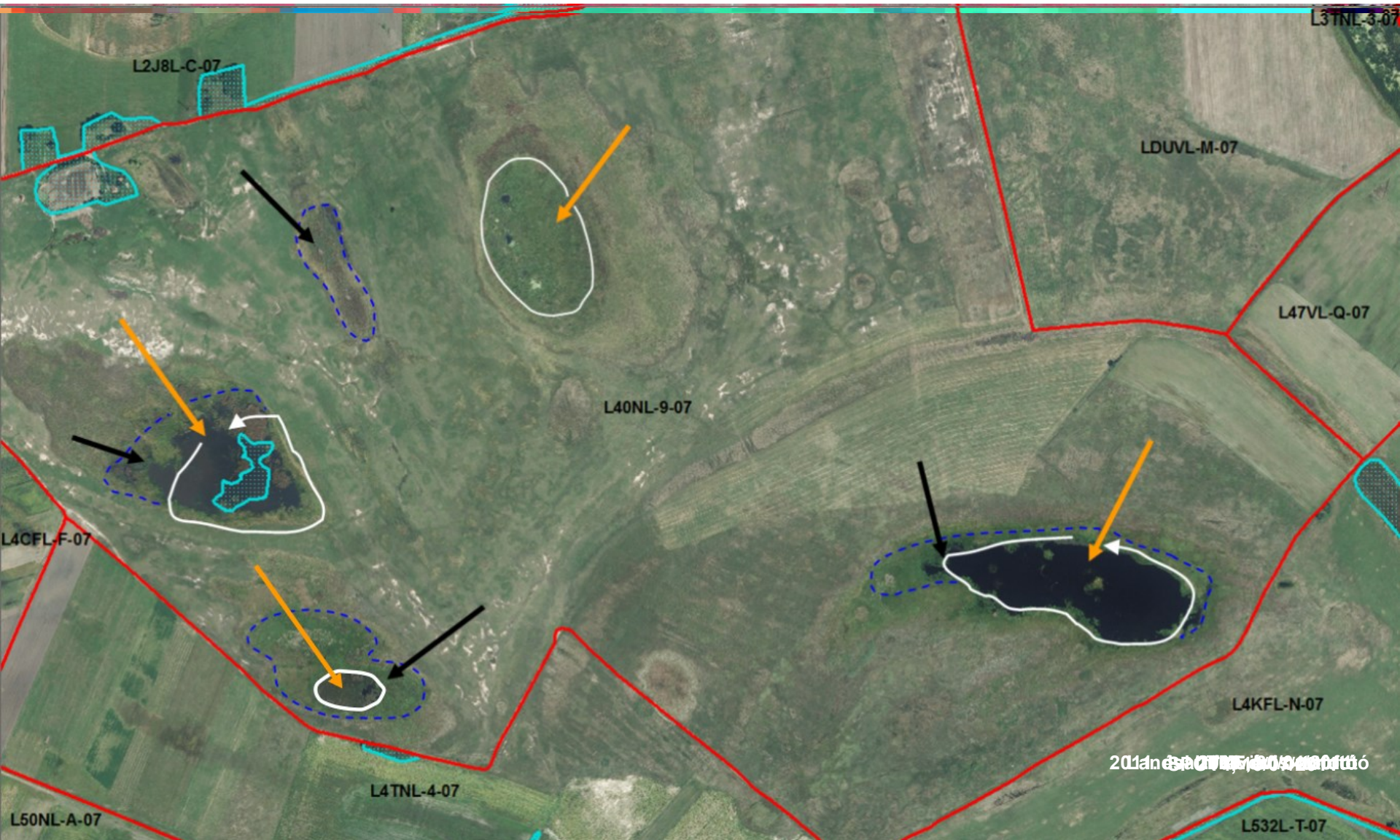
- Az olyan, egykori mezőgazdasági területek beazonosítása és lehatárolása, amelyeken a fás szárú gyomok tömeges elterjedése vagy valamely egyéb ok a gazdálkodást (nagy valószínűséggel visszafordíthatatlanul) lehetetlenné teszi,
- speciális módszertan kidolgozása és alkalmazása a mezőgazdasági területeken belüli vizenyős foltok SAPS támogatható területből való lehatárolására vonatkozóan, amely az idősoros ortofotó és műholdfelvételek (2003-tól 2012-ig) vizsgálatán alapul,
- állandó bála és trágya lerakók lehatárolása.

## LPIS QC dokumentumokban szereplő kötelező jellegű előírások alapján bevezetett fejlesztések (2012-től):

- a legelők, szántók és ültetvények esetében az utakra és földutakra vonatkozó 2 méteres szabály végrehajthatósági vizsgálatának eredményeként olyan módszertan került kialakításra, amely alapján bizonyos feltételeknek megfelelő keskeny mezőgazdasági földutak is lehatárolásra kerültek a SAPS támogatható területből (a burkolt utak és széles földutak természetesen már korábban is minden esetben lehatárolásra kerültek),
- az olyan blokkokban, amelyekben a 0,1 ha-nál kisebb le nem lehatárolt SAPS nem támogatható területek együttesen elérik a támogatható terület 3%-át, az 500 m<sup>2</sup>-nél nagyobb nem támogatható területeket is le kell határolni.



# Speciális módszertan a vizenyős területek lehatárolására



A MePAR megvalósult és tervezett fejlesztései

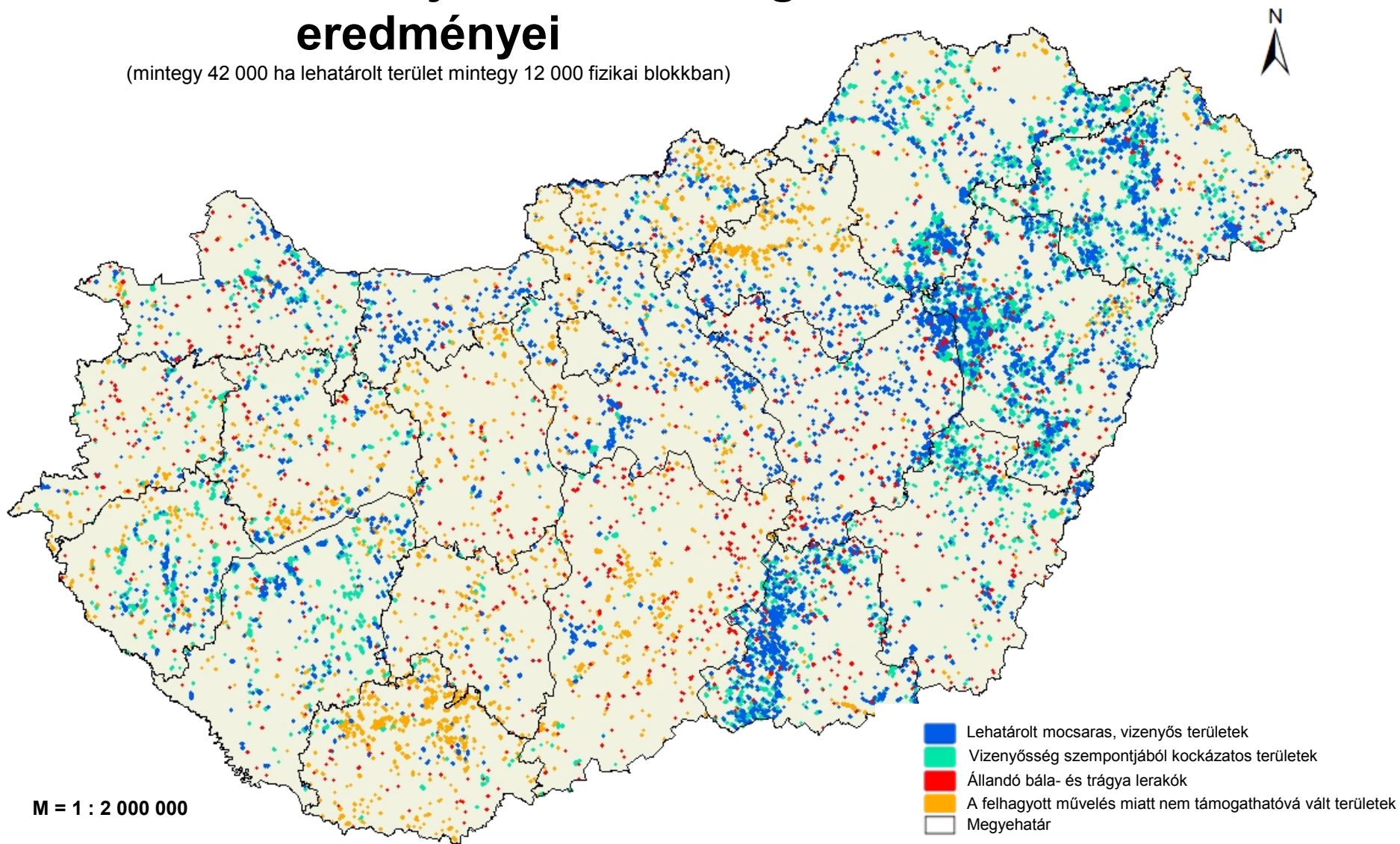
MFTTT Vándorgyűlés  
Sopron, 2013. július 10-13.

# Állandó trágya lerakók/depók beazonosítása és lehatárolása



# A módszertani fejlesztések eddigi eredményei

(mintegy 42 000 ha lehatárolt terület mintegy 12 000 fizikai blokkban)



## A MePAR megvalósult és tervezett fejlesztései

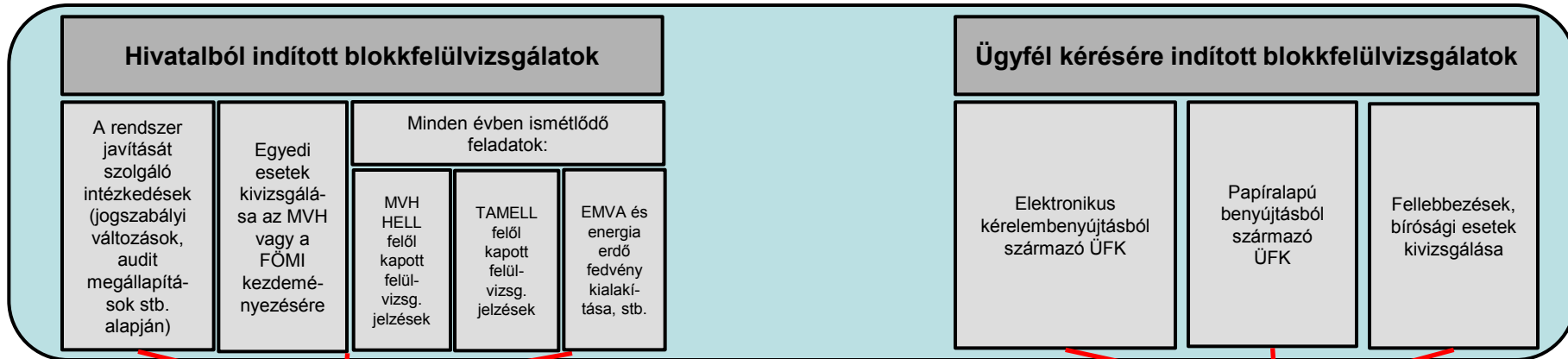
MFTTT Vándorgyűlés  
Sopron, 2013. július 10-13.

# A MePAR üzemeltetési feladatait kiszolgáló adatbázis alapú, folyamatvezérelt szoftverrendszer fejlesztése

# MePAR operatív feladatainak éves ciklusa

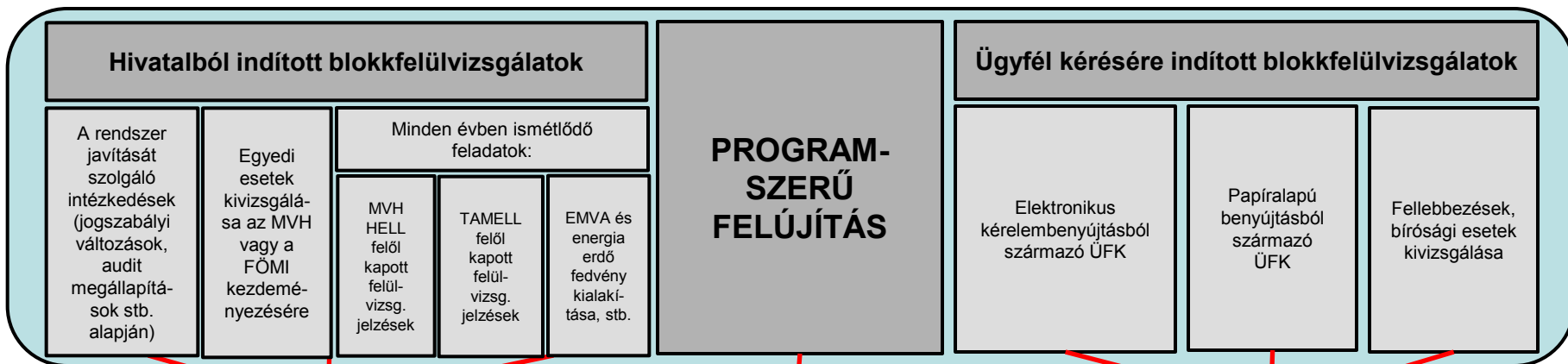
március

Az adott évi egységes kérelembenyújtás alapját képező MePAR rendszer átadása az MVH felé



szeptember

Az adott évi keresztellenőrzés alapját képező MePAR rendszer átadása az MVH felé



március

Az adott évi egységes kérelembenyújtás alapját képező MePAR rendszer átadása az MVH felé

A MePAR megvalósult és tervezett fejlesztései

MFTTT Vándorgyűlés  
Sopron, 2013. július 10-13.

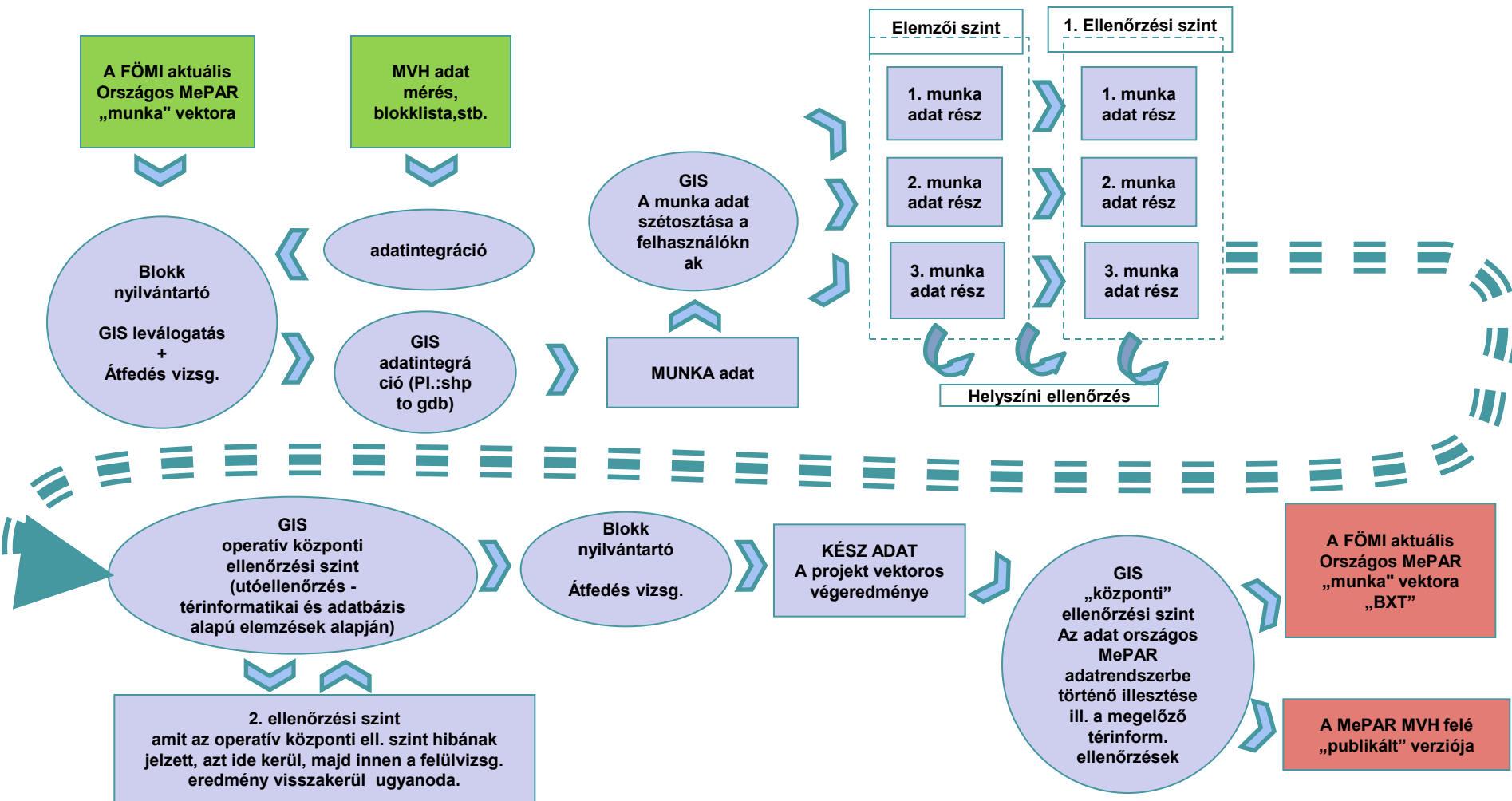
# Az adatbázis alapú, folyamatvezérelt MePAR bevezetésének legfontosabb indokai

- Az MVH ügyintézési folyamatainak fejlesztése egyre gyakoribb adatátadást tesz szükségessé a MePAR-ból az MVH felé, és az ehhez szükséges adat előállítás az eddig használt eszközökkel nagyon munka- és időigényes feladat.
- Egyre több, a MePAR alapadataira épülő, vagy új tematikus fedvény kialakítására és változásvezetésére van szükség az új agrártámogatási jogcímek bevezetése miatt.
- A MePAR módszertan is folyamatosan változik a különböző EU auditok és a MePAR Quality Control projekt tapasztalatai alapján, valamint az MVH ügyintézés fejlesztése kapcsán felmerülő igényeknek megfelelően.
- A KAP tervezett reformja kapcsán már ugyancsak látható, hogy a MePAR-ra jelentős új (többlet) feladatok fognak hárulni.
- A fentiekből következik, hogy a MePAR-ban már jelenleg is sok, illetve várhatóan egyre több egyidejű, párhuzamos, de területileg átfedő, határidős feladat jelentkezik.
- A többlet feladatok általában azonos időszakban jelentkeznek a MePAR üzemeltetés, valamint a távérzékeléses támogatás-ellenőrzés kampányszerű feladataival, így a munkacsúcsok egyre inkább megoldhatatlan feladatot jelentenek, első sorban az adatmenedzselés szempontjából.

## A MePAR megvalósult és tervezett fejlesztései

MFTTT Vándorgyűlés  
Sopron, 2013. július 10-13.

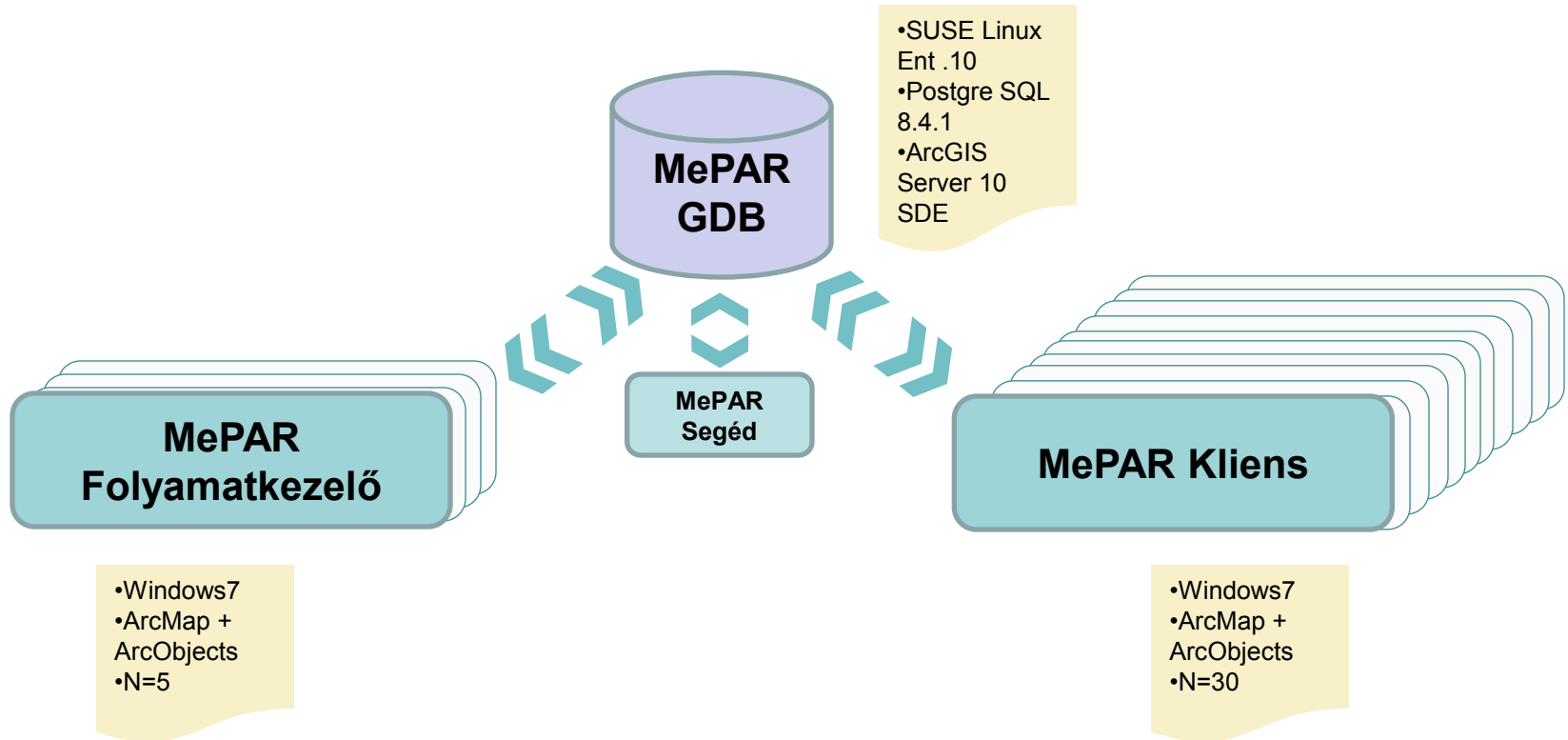
# A MePAR folyamatainak általános sémája a file alapon működtetett rendszerben (régi rendszer)



## A MePAR megvalósult és tervezett fejlesztései

MFTTT Vándorgyűlés  
Sopron, 2013. július 10-13.

# A rendszer



## A MePAR megvalósult és tervezett fejlesztései

MFTTT Vándorgyűlés  
Sopron, 2013. július 10-13.



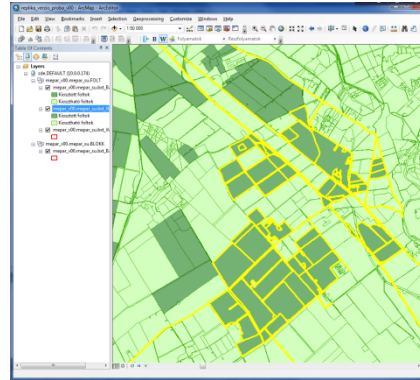
# Komponensek

## A MePAR Folyamatkezelő

### FELADATOK:

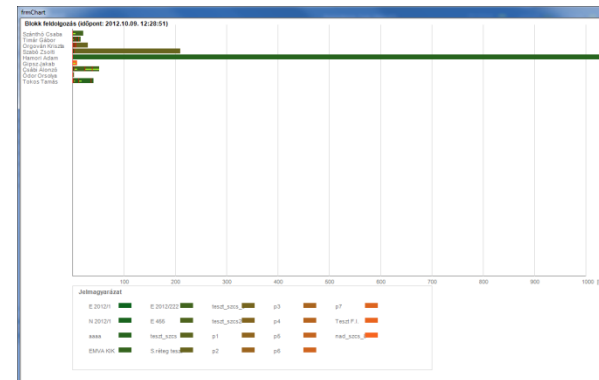
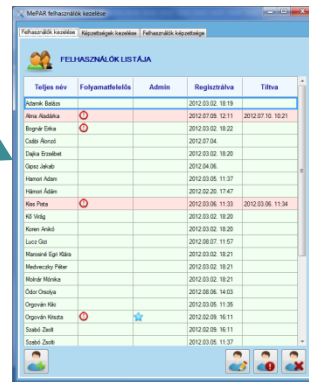
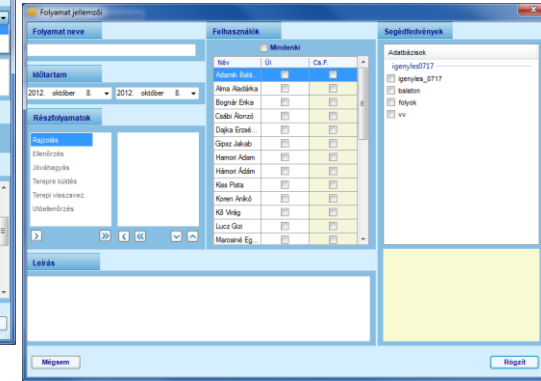
#### Folyamatszervezés

- Zárolási logika
- Párhuzamos munka területi átfedés nélkül
- Konfliktus megelőzés
- Új folyamat indítás



#### Munkaszervezés

- Folyamaton belül
- Folyamatok között
- Feladatok nyomon követése
- Felhasználók kezelése
- Riportok
- MVH átadások





# Komponensek

## A MePAR Kliens

### FELADATOK:

#### Feldolgozás

- Biztonságosan
- Pontosan
- Gyorsan
- Ellenőrizhetően
- Egyszerűen
- ArcMap eszközökkel

#### Visszajelzés

- Terület kérés
- Feldolgozás probléma
- Helyszíni ellenőrzés

The screenshot displays the MePAR software interface with several toolbars and menus highlighted. The 'Layers' panel on the left shows a list of layers, with 'mepar\_v00.mepar\_su.bxt\_BASE' selected. The 'Folt eszközök' (Patch tools) toolbar is highlighted with a red box, and its context menu is shown, listing actions like 'Folt átcsatolása másik blokkba' and 'Folt átcsatolása új blokkba'. The 'Szimbólum eszközök' (Symbol tools) toolbar is also highlighted, showing various symbol options. The 'Blokkszerkesztés' (Block editing) toolbar is highlighted with a red box, and its context menu is shown, listing actions like 'Blokkszerkesztés' and 'Blokkszerkesztés lezárása'. The 'Blokkszerkesztés' toolbar is also highlighted with a red box, and its context menu is shown, listing actions like 'Blokkszerkesztés' and 'Blokkszerkesztés lezárása'. The 'Blokkszerkesztés' toolbar is also highlighted with a red box, and its context menu is shown, listing actions like 'Blokkszerkesztés' and 'Blokkszerkesztés lezárása'.

**Folt eszközök:**

- Folt átcsatolása másik blokkba
- Folt átcsatolása új blokkba
- Kérdés hozzáadása a folthoz
- Terepre jelölés
- Nagyítás a munkaterületre

**Szimbólum eszközök:**

- Kért blokk
- Másodlagos környezeti blokk
- Másodlagos célblokk

**Blokkszerkesztés:**

- Blokk kérés
- Blokk lezárása
- Blokk megnyitása
- Visszaugrás korábbi blokkcsoportra
- Blokk átcsatolása másik blokkba
- Blokkok uniósítása
- Nagyítás a munkaterületre

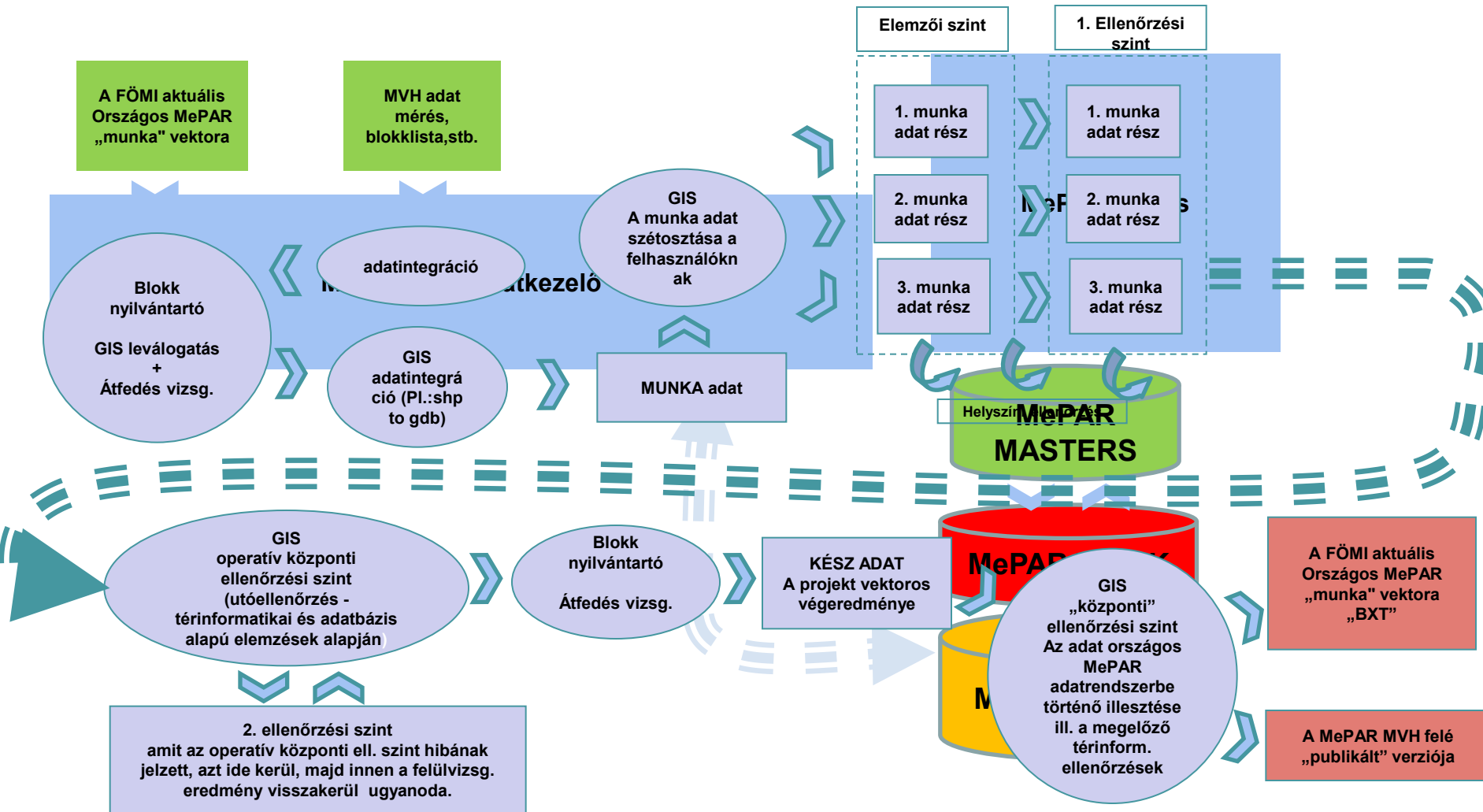
**Blokkszerkesztés:**

- Blokk kérés
- Blokk lezárása
- Blokk megnyitása
- Visszaugrás korábbi blokkcsoportra
- Blokk átcsatolása másik blokkba
- Blokkok uniósítása
- Nagyítás a munkaterületre

### A MePAR megvalósult és tervezett fejlesztései

MFTTT Vándorgyűlés  
Sopron, 2013. július 10-13.

# A régi és az új rendszer



## A MePAR megvalósult és tervezett fejlesztései

MFTTT Vándorgyűlés  
Sopron, 2013. július 10-13.

# A MePAR

## közeljövőben tervezett fejlesztései

- A MePAR folyamatvezérelt szoftverrendszerének összekapcsolása a MePAR helyszíni ellenőrzési alrendszerével
- A MePAR folyamatvezérelt szoftverrendszerének összekapcsolása a távérzékeléses támogatás ellenőrzés alrendszerével
- Az egységes területalapú támogatások és egyes vidékfejlesztési támogatások igényléséhez teljesítendő „Helyes Mezőgazdasági és Környezeti Állapot” fenntartásának feltételrendszerében szereplő, a táj jellegzetességeinek megtartására vonatkozó elemek bővítése a MePAR felszínborítás adatból kiindulva (fa- és bokorcsoportok, táblaszegélyek, stb.)
- A MePAR módszertani fejlesztése során már bevezetett új elemek alkalmazása a rotációs rendszerű programszerű felújítás során következő régióra vonatkozóan, valamint az ügyfél kérésére illetve a hivatalból indított változásvezetés során

# Köszönjük a figyelmet!