



# Sipos György

nyugállományú mérnök alezredes,  
felmérő osztályvezető



## Szonáros mederfelmérés

Hajózható folyószakaszaink és állóvízeink felmérése

HM Zrínyi Térképészeti és Kommunikációs Szolgáltató KN Kft.



Budapest, 2015. július 02.



Magyarország  
HUNGARY

1:50 000

18° 35' 00" E 47° 48' 00" N

BALATONFÜRED

Magyarország  
HUNGARY

1:50 000

18° 35' 00" E 47° 48' 00" N

BALATONFÜRED

Magyarország  
HUNGARY

1:50 000

18° 35' 00" E 47° 48' 00" N

BALATONFÜRED

Magyarország  
HUNGARY

1:50 000

18° 35' 00" E 47° 48' 00" N

BALATONFÜRED

Magyarország  
HUNGARY

1:50 000

18° 35' 00" E 47° 48' 00" N

BALATONFÜRED

Magyarország  
HUNGARY

1:50 000

18° 35' 00" E 47° 48' 00" N

BALATONFÜRED

Magyarország  
HUNGARY

1:50 000

18° 35' 00" E 47° 48' 00" N

BALATONFÜRED

Magyarország  
HUNGARY

1:50 000

18° 35' 00" E 47° 48' 00" N

BALATONFÜRED

**JELTÁBLAZAT**  
Symbology legend for the map, listing various symbols and their corresponding features.

**LEGJÉ**  
Legend for the map, providing a key for the symbols used in the map.

**ALLAMI TOPOGRAFIAI TERKEP**  
**TOPOGRAPHIC MAP**  
**1:50 000**  
**L-33-48-B**  
**BALATONFÜRED**



1. Mérés - 1. Érték

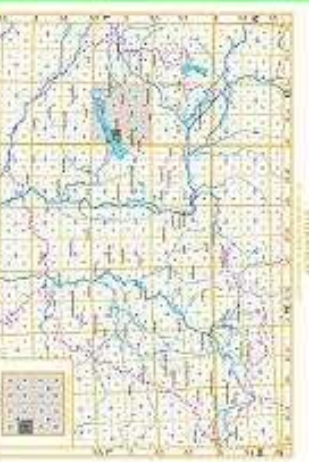
Vanokód



A magassági adatok mellett azonosított



Magasság	Érték	Típus
0-10	0	Állóvíz
10-20	10	Állóvíz
20-30	20	Állóvíz
30-40	30	Állóvíz
40-50	40	Állóvíz
50-60	50	Állóvíz
60-70	60	Állóvíz
70-80	70	Állóvíz
80-90	80	Állóvíz
90-100	90	Állóvíz
100-110	100	Állóvíz
110-120	110	Állóvíz
120-130	120	Állóvíz
130-140	130	Állóvíz
140-150	140	Állóvíz
150-160	150	Állóvíz
160-170	160	Állóvíz
170-180	170	Állóvíz
180-190	180	Állóvíz
190-200	190	Állóvíz
200-210	200	Állóvíz
210-220	210	Állóvíz
220-230	220	Állóvíz
230-240	230	Állóvíz
240-250	240	Állóvíz
250-260	250	Állóvíz
260-270	260	Állóvíz
270-280	270	Állóvíz
280-290	280	Állóvíz
290-300	290	Állóvíz
300-310	300	Állóvíz
310-320	310	Állóvíz
320-330	320	Állóvíz
330-340	330	Állóvíz
340-350	340	Állóvíz
350-360	350	Állóvíz
360-370	360	Állóvíz
370-380	370	Állóvíz
380-390	380	Állóvíz
390-400	390	Állóvíz
400-410	400	Állóvíz
410-420	410	Állóvíz
420-430	420	Állóvíz
430-440	430	Állóvíz
440-450	440	Állóvíz
450-460	450	Állóvíz
460-470	460	Állóvíz
470-480	470	Állóvíz
480-490	480	Állóvíz
490-500	490	Állóvíz
500-510	500	Állóvíz
510-520	510	Állóvíz
520-530	520	Állóvíz
530-540	530	Állóvíz
540-550	540	Állóvíz
550-560	550	Állóvíz
560-570	560	Állóvíz
570-580	570	Állóvíz
580-590	580	Állóvíz
590-600	590	Állóvíz
600-610	600	Állóvíz
610-620	610	Állóvíz
620-630	620	Állóvíz
630-640	630	Állóvíz
640-650	640	Állóvíz
650-660	650	Állóvíz
660-670	660	Állóvíz
670-680	670	Állóvíz
680-690	680	Állóvíz
690-700	690	Állóvíz
700-710	700	Állóvíz
710-720	710	Állóvíz
720-730	720	Állóvíz
730-740	730	Állóvíz
740-750	740	Állóvíz
750-760	750	Állóvíz
760-770	760	Állóvíz
770-780	770	Állóvíz
780-790	780	Állóvíz
790-800	790	Állóvíz
800-810	800	Állóvíz
810-820	810	Állóvíz
820-830	820	Állóvíz
830-840	830	Állóvíz
840-850	840	Állóvíz
850-860	850	Állóvíz
860-870	860	Állóvíz
870-880	870	Állóvíz
880-890	880	Állóvíz
890-900	890	Állóvíz
900-910	900	Állóvíz
910-920	910	Állóvíz
920-930	920	Állóvíz
930-940	930	Állóvíz
940-950	940	Állóvíz
950-960	950	Állóvíz
960-970	960	Állóvíz
970-980	970	Állóvíz
980-990	980	Állóvíz
990-1000	990	Állóvíz



Magyarország  
HUNGARY

1:50 000

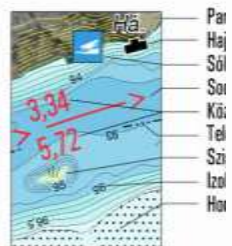
18° 35' 00" E 47° 48' 00" N

BALATONFÜRED

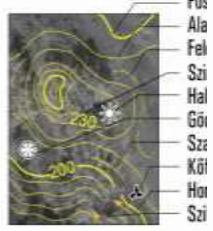
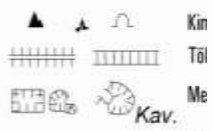








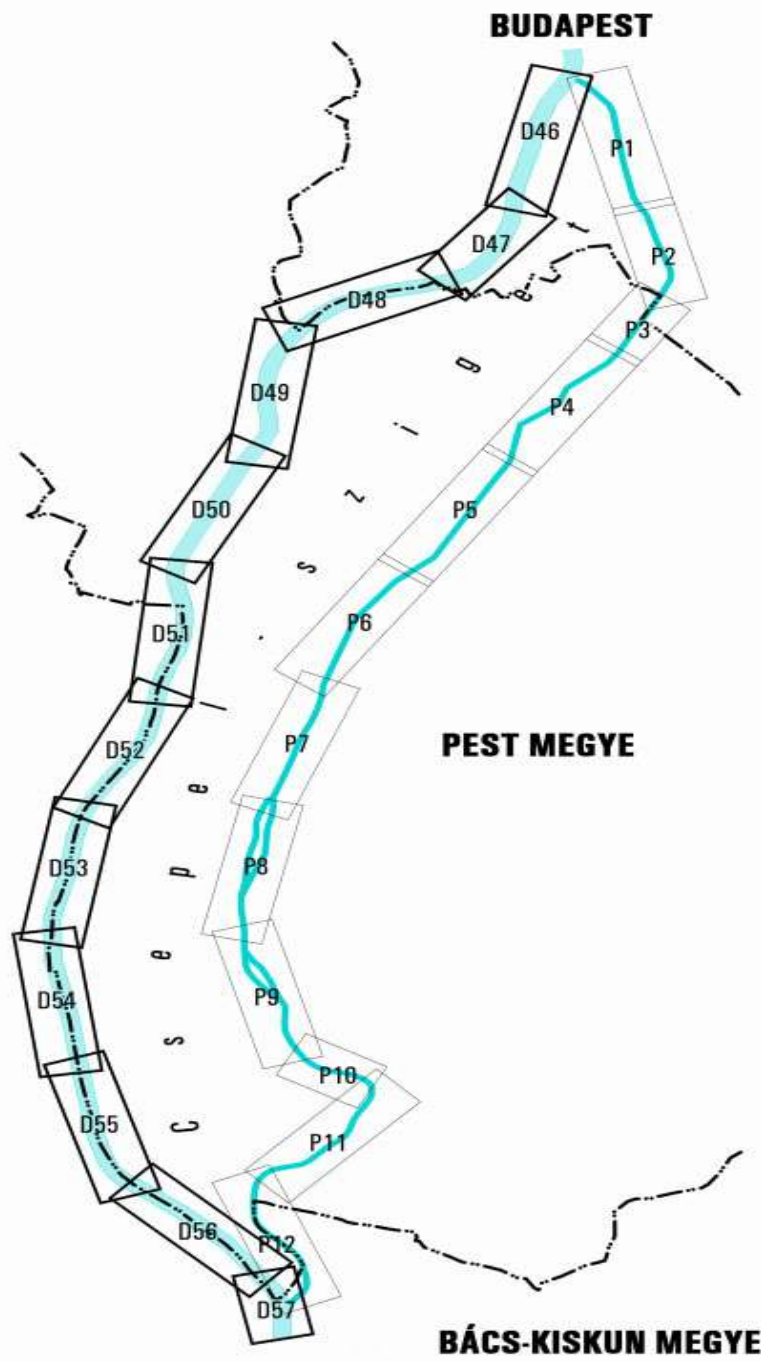
D



H



Sz



re  
tern  
le  
le  
eed of current (m/s)

bove low water level  
elow low water level

lds • cave

il)

nit (county)

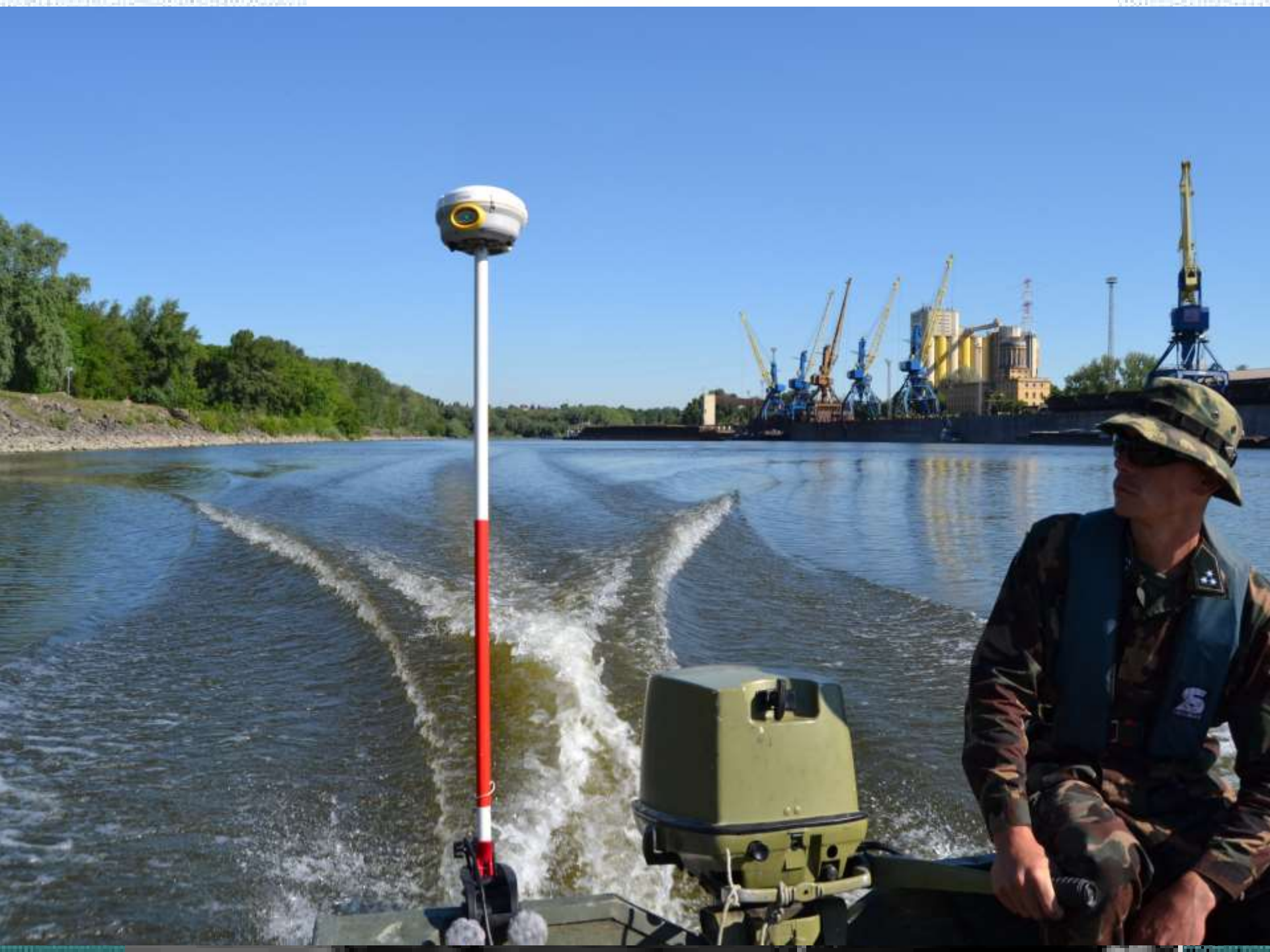
)

SÓLYÁZÓHELYEK / HELLING / BUILDING SLIPS  
M = 1:1 000



Hajózási jelzések feltüntetése, hajózást érintő létesítmények megjelenítése (komp, meder alatti átfektetés, távvezeték átfeszítés, hidak, stb.)







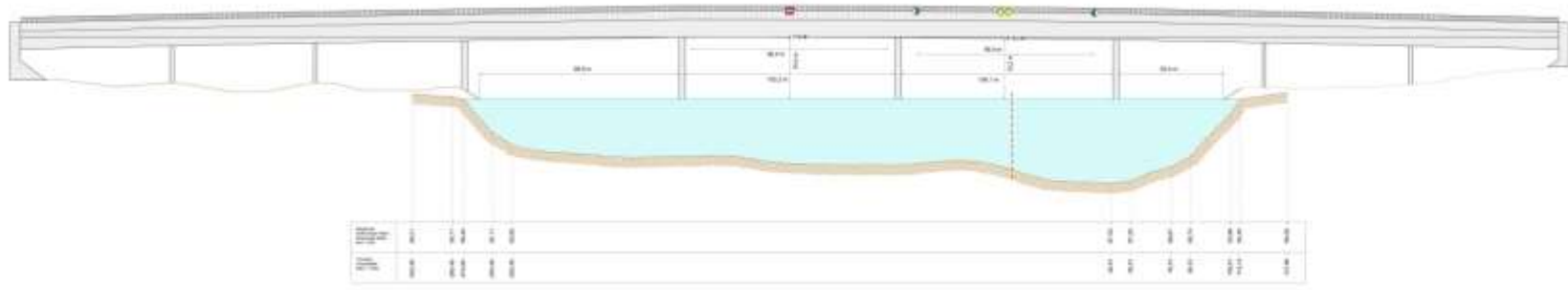


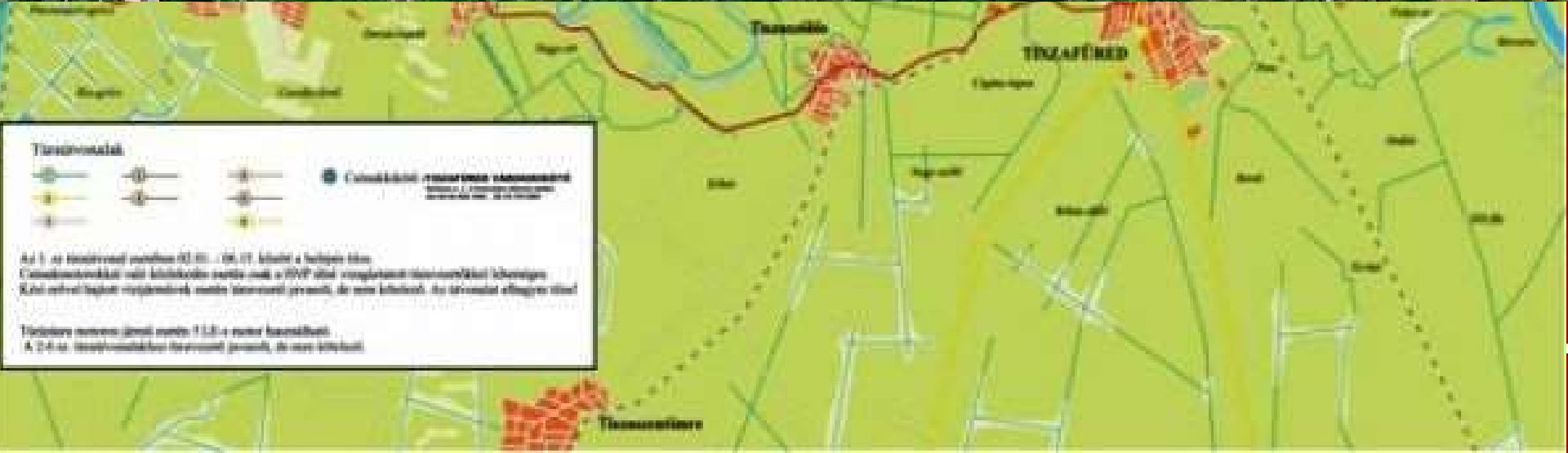
Altprofil: **Spelwieszahn** Neuprofil: **Lärche**  
 (Pfeil nach links / rechts) (Pfeil nach links / rechts)  
 (Balken) (Balken)

1820+720 km



1832+772 km  
 (Pfeil nach links / rechts) (Pfeil nach links / rechts)  
 (Balken) (Balken)







MH 1.HTHE