



BÉKÉS MEGYEI  
KORMÁNYHIVATAL

FÖLDHIVATALA

5600 Békéscsaba, Hunyadi tér 1.

# Új jogszabályok és alkalmazásuk tapasztalatai a földmérés területén

Zátonyi Richárd

Hivatalvezető

2013.07.11.

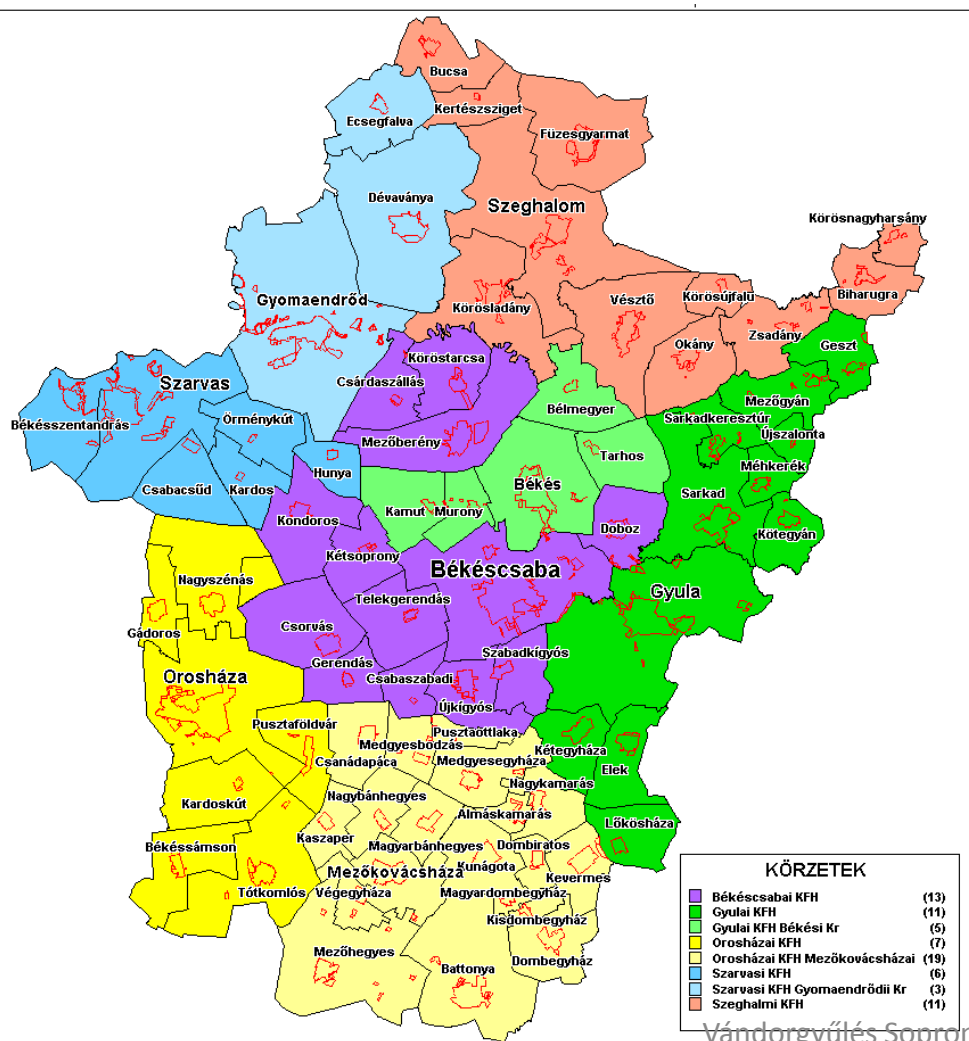
Vándorgyűlés Sopron 2013. július 11.

# Járások kialakítása

a 218/2012. (VIII. 13.) Korm. rendelet szerint

- Az ütemtervek szerint Békés megyére szeptemberben kerül sor.
- A földmérési adatok nagytöbbsége településenként van tárolva, így azon települések adatai amelyek átcsatolásra kerülnek könnyebben kiválogathatóak és átvihetőbbek mint az ingatlan-nyilvántartási iratok amelyek iktatási sorrendben vannak.
- Az ügyfeleknek kedvezőbb a járási kialakítás.

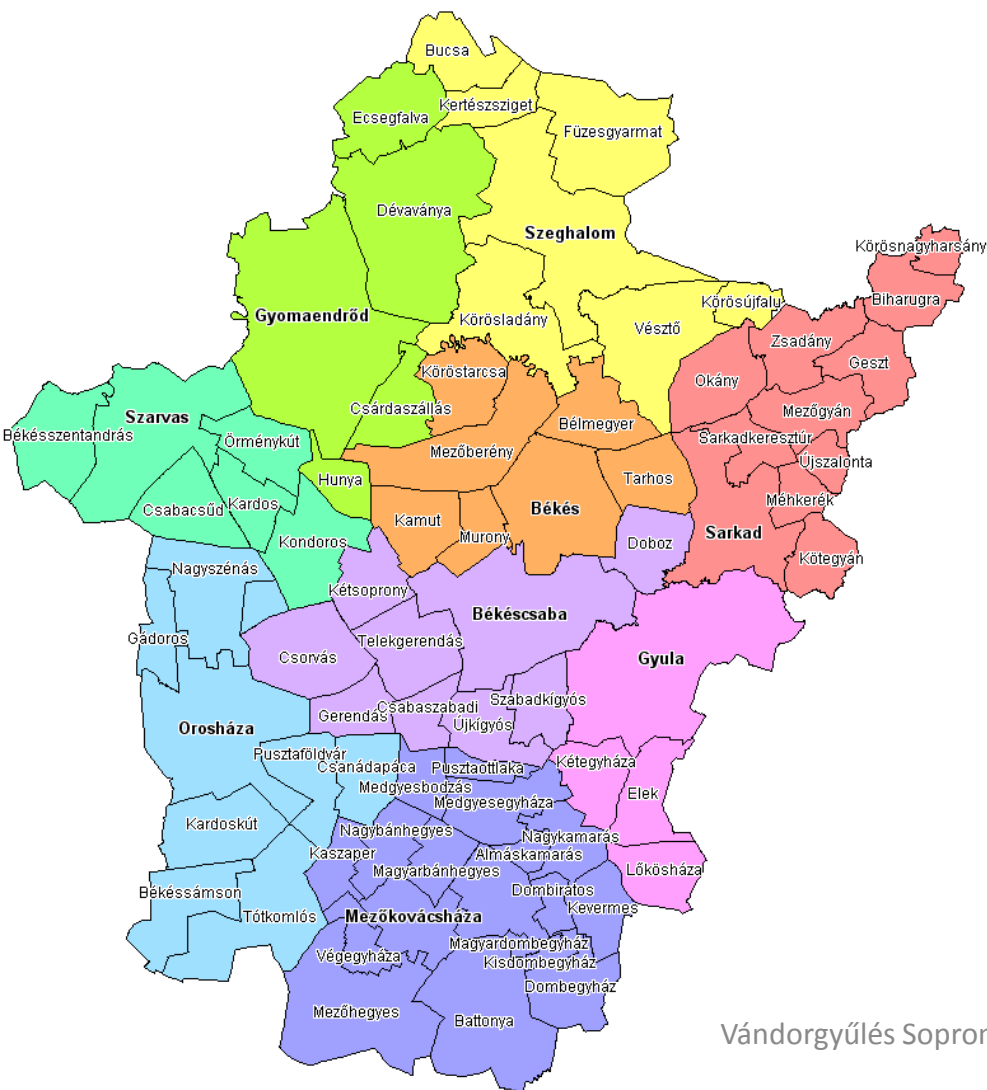
# A Békés Megyei Kormányhivatal Földhivatalának jelenlegi adatai



- 5 db járási földhivatal és 3 db kirendeltség,
- 75 település,
- Megye területe: 563 102 ha,
- A megye ingatlanjainak darabszáma: 354 081
- Az ingatlanok átlagos Ak értéke: 26,69
- Belterületen 165 263 földrészlet 29 874 ha-on
- Külterületen 149 451 földrészlet 526 486 ha-on
- Zártkert 39 367 földrészlet 6742 ha-on

# Békés Megye Járásai

a 218/2012. (VIII. 13.) Korm. rendelet szerint



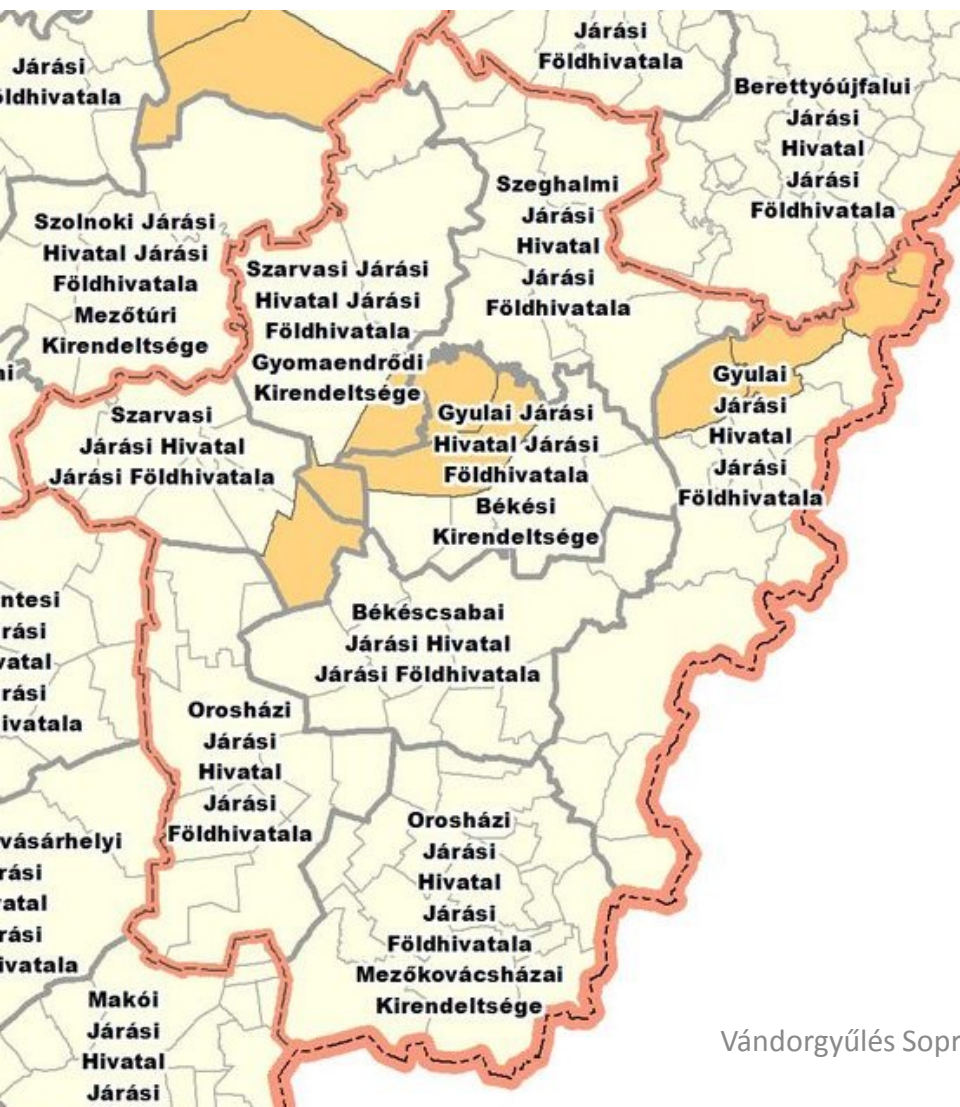
•1 db. Új járás keletkezett a földhivatali régi körzeti kialakításhoz képest (Sarkad)

•Az eredeti földhivatalok látják el a feladatot

•A Gyulai Járási Földhivatal látja el a Sarkadi Járás feladatát

	Békéscsabai Járás	(9)
	Békési Járás	(7)
	Gyomaendrőd-i Járás	(5)
	Gyulai Járás	(4)
	Mezőkovácsházai Járás	(18)
	Orosházi Járás	(8)
	Sarkadi Járás	(11)
	Szarvasi Járás	(6)
	Szeghalmi Járás	(7)

# Átcsatolások más járásokba



- Megyék közötti átcsatolás nincs
- 9 db. település kerül át másik földhivatali illetékesség alá
- 5 db Földhivatal érintett az átcsatolásokban

## Jelmagyarázat

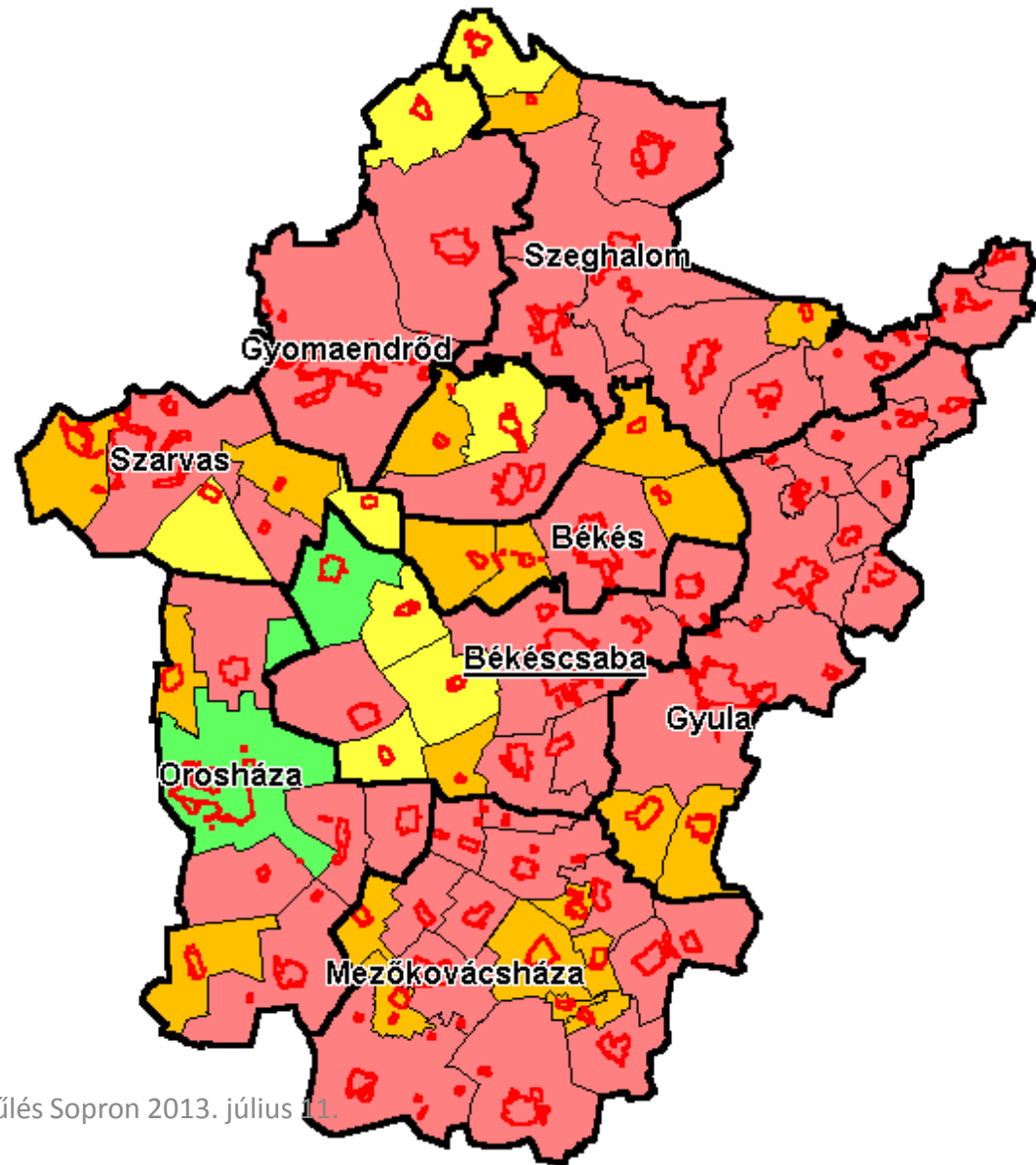
- Földhivatali körzetek határai
- Települések, melyek más körzetbe kerültek
- Települések, melyek átcsatolásra várnak
- Települések, melyek körzeten belül maradtak

# Átcsatolt települések külterületi térképei

- Az átcsatolásokkal olyan térképezési módszerek is megjelennek adott járásoknál amilyenekkel eddig még nem dolgoztak.
- Pl.: Szarvason megjelenik majd DAT újfelmérési anyag, Békésen DAT2 szerint térképfelújítással készült térkép vagy Gyomaendrődön DAT1 szabályzat szerinti újfelmérési térkép.

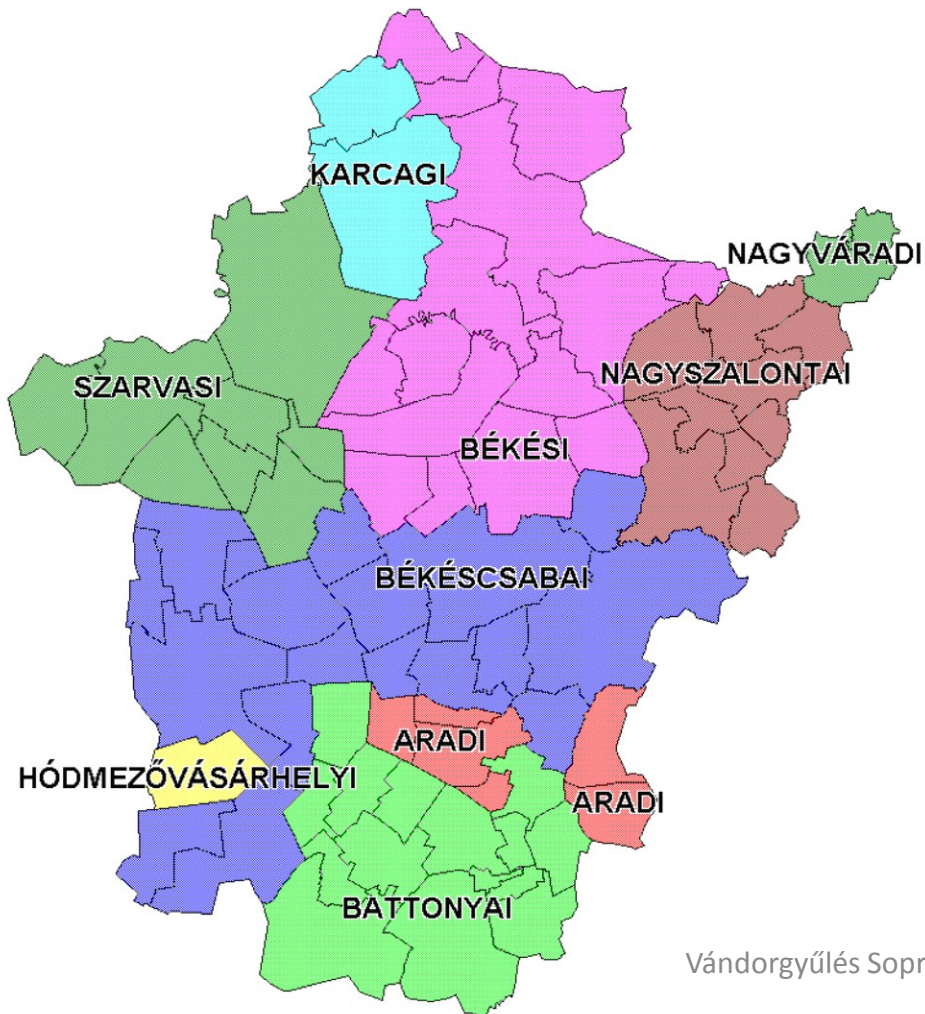
Készítés négy módon történt:

- **DAT** (Orosháza 2003-ban, Kondoros 2004-ben lett forgalomba adva),
- **DAT1** szabályzat szerinti újfelméréssel (21 db),
- **DAT2** szabályzat szerinti térképfelújítással (8 db),
- **KÜVET** szerint (44 db település).

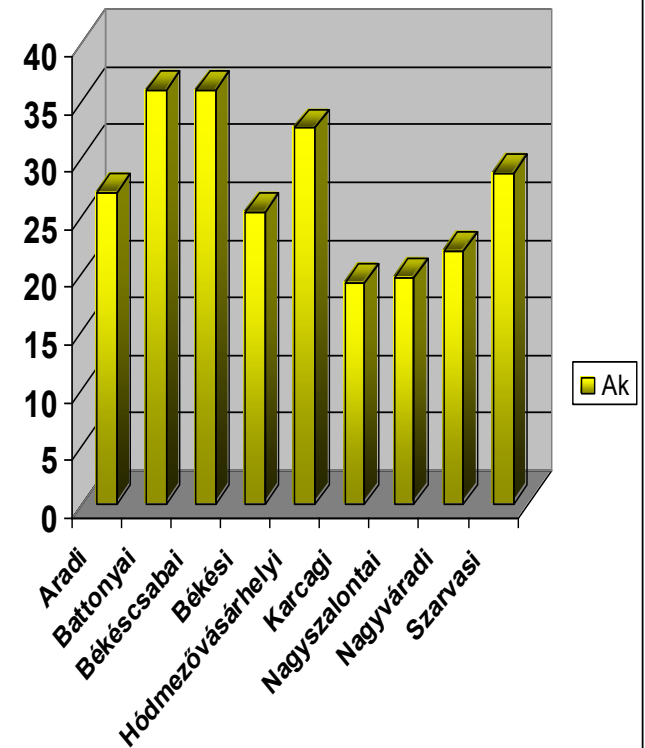




# Eddig nem használt becslőjárások, mintaterek is átkerülnek az új járásokhoz



Átlagos Ak értékek becslőjárásonként

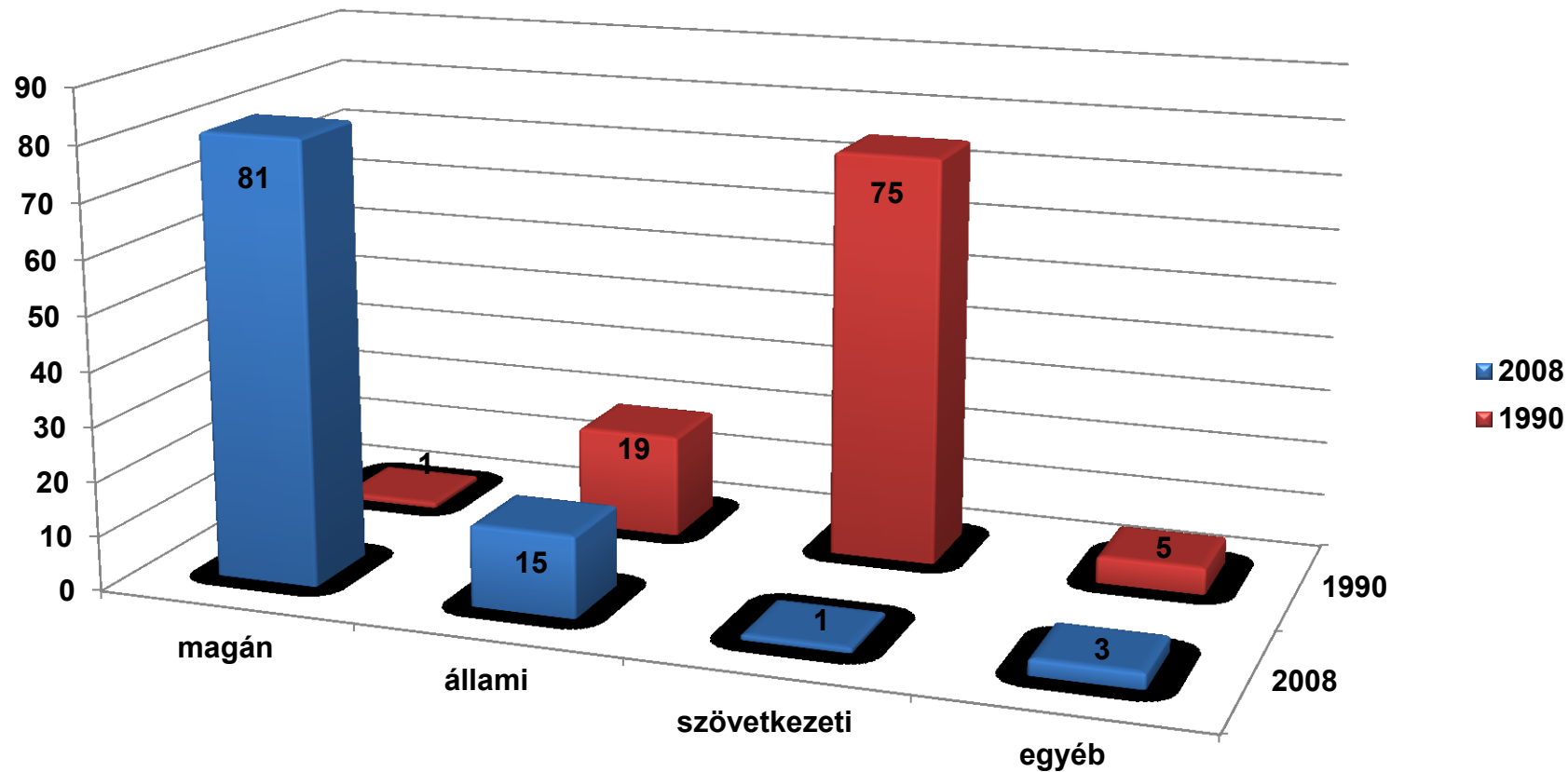


# A földrendező és földkiadó bizottságokról szóló 1993. évi II. törvény

- 2012 június 1-jéig lehetett az önálló ingatlan kialakítására iránti kérelmet beadni, ami nagy ügyfélforgalmat generált a földhivatalok életében.
- Komoly ügyintézési terhet jelentett a jogtalan kérelmek elutasítása.
- Közel 10 500 kérelmező tulajdonostársak adták be kérelmüket a megyénkben
- Közel 3000 érintett földrészleten

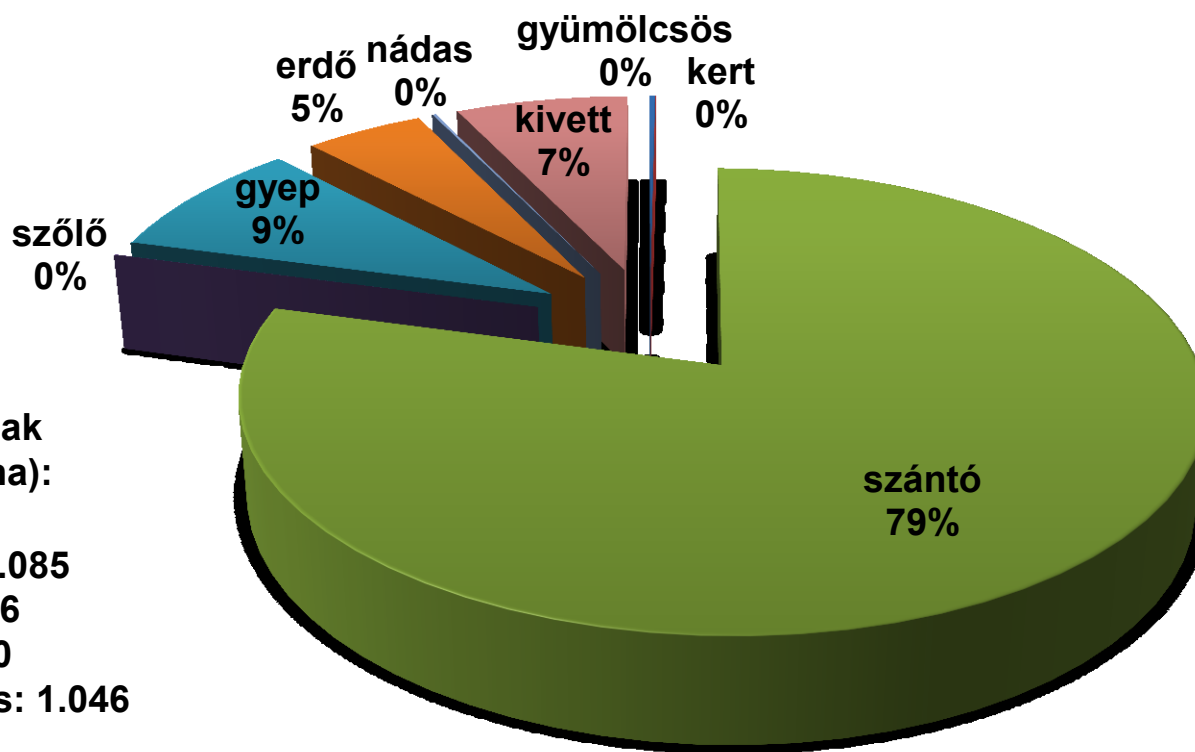


# Békés Megye termőterületének megoszlása főbb társadalmi szektorok szerint (%)



# Művelési ágak eloszlása Békés Megyében (2008)

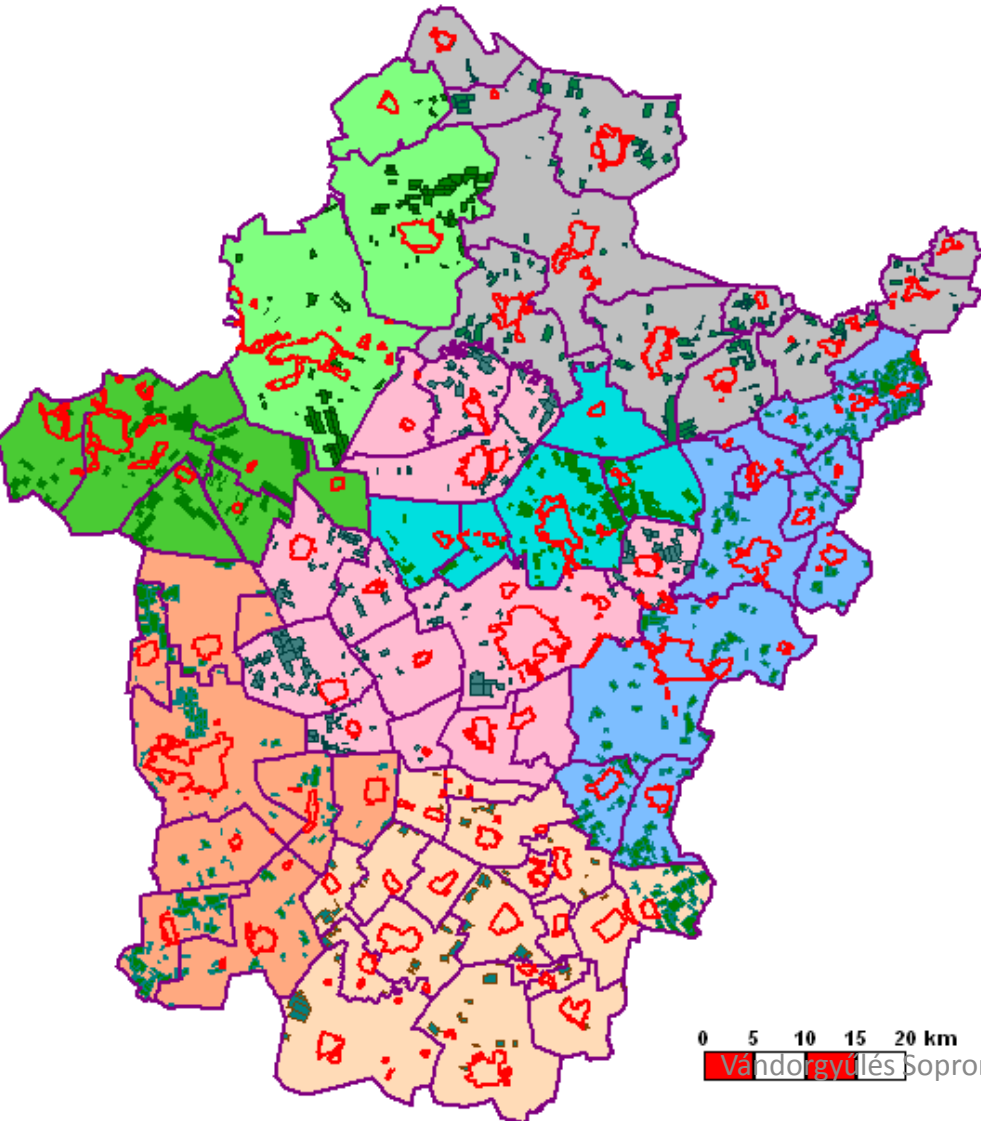
Földmérési szempontból a megyénk szerencsés a terepviszonyok vonatkozásában, de nagyon kevés terület eset ki a mérések alól.



**Művelési ágak  
nagysága (ha):**

**Szántó: 413.085**  
**Gyep: 45.816**  
**Erdő: 25.420**  
**Gyümölcsös: 1.046**  
**Kert: 164**  
**Szőlő: 30**  
**Kivett: 37.022**

# A részarány során keletkezett osztatlan közös tulajdonú földek megszüntetése a régi 63/2005. Kormány rendelet alapján



- A megkezdett eljárásokat a régi rendelet alapján kell befejeznie a földhivatalnak
- 2495 db. Földrészletet kell a földhivatalnak még kitűznie
- 1624 db földrészlet lett keretmérve
- 54881 ha-on történt meg a keretmérés
- 5624 db. Földrészlet lett kitűzve

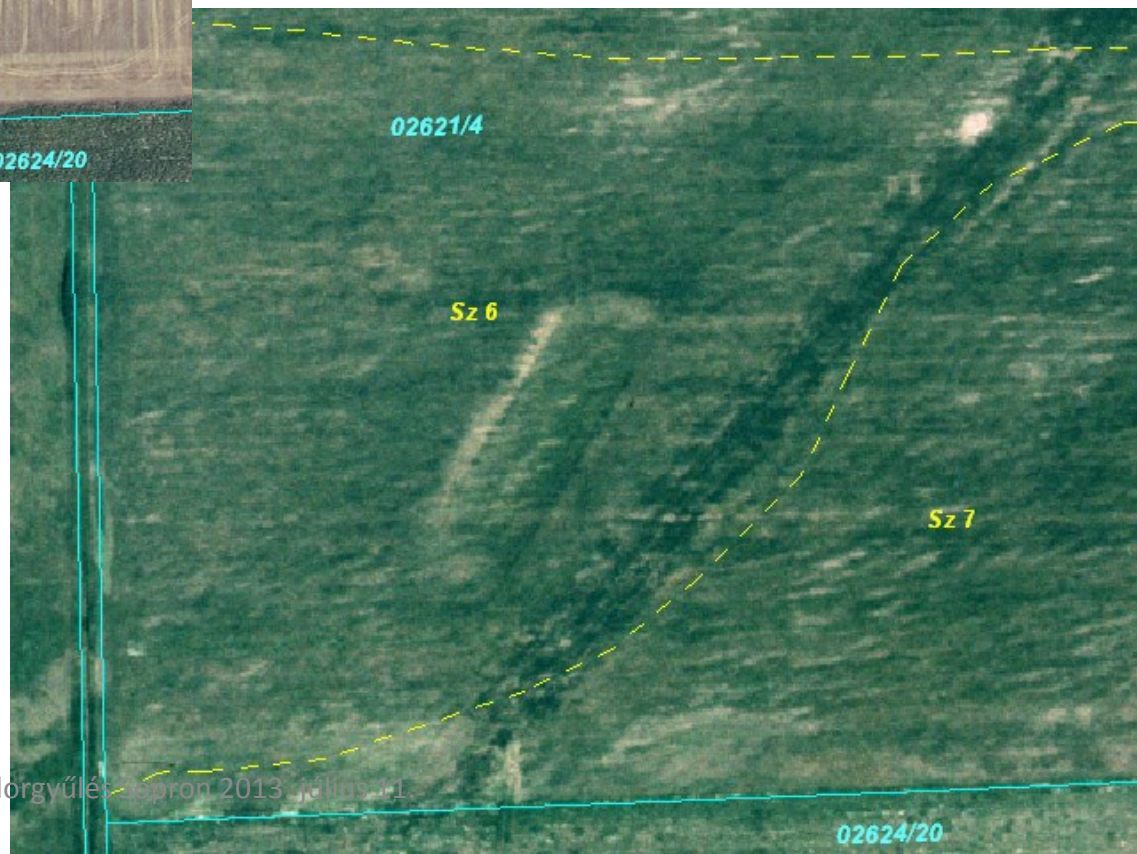
# Az új 405/2012. Kormányrendelet a részarány során keletkezett osztatlan közös tulajdonú földek megszüntetésének részletes szabályairól

- A Nemzeti Élelmiszerlánc-biztonsági Hivatal (NÉBIH) megkeresése megtörtént és megkaptuk a listát, ami tájékoztatta a földhivatalokat arról, hogy mely földrészletek szerepelnek az Országos Erdőállomány Adattárban részben vagy egészben. *(minden kezdett nehéz)*
- Nemzeti Kataszteri Program (NKP) Nonprofit KFT. felé megküldtük a tájékoztatókat, amiben a FÖMI által írt program segítségünkre volt.
- A soron kívüli kérelmekkel a tulajdonosoknak lehetőségük nyílik soron kívül az eljárást lefolytatniuk, amennyiben állják a teljes költséget és teljesítik a rendeletben előírtakat.
- Várakozás az NKP-ra
- Mezőgazdász helyszínelések támogatására jó lenne az új légi fotók megléte, használata.

# Hasznos lehet az ortofotó használata



A földrészlet széléről nem biztos, hogy látszik a művelésből kivett terület





Eltérések gyors  
feltárása ortofotók  
segítségével  
könnyebb.



A mezőgazdászok  
ránézésre nem biztos, hogy  
megláthatnak kisebb  
művelési ág határ  
eltéréseket, valószínűen  
csak a nagyobbak tűnek fel  
majd nekik.

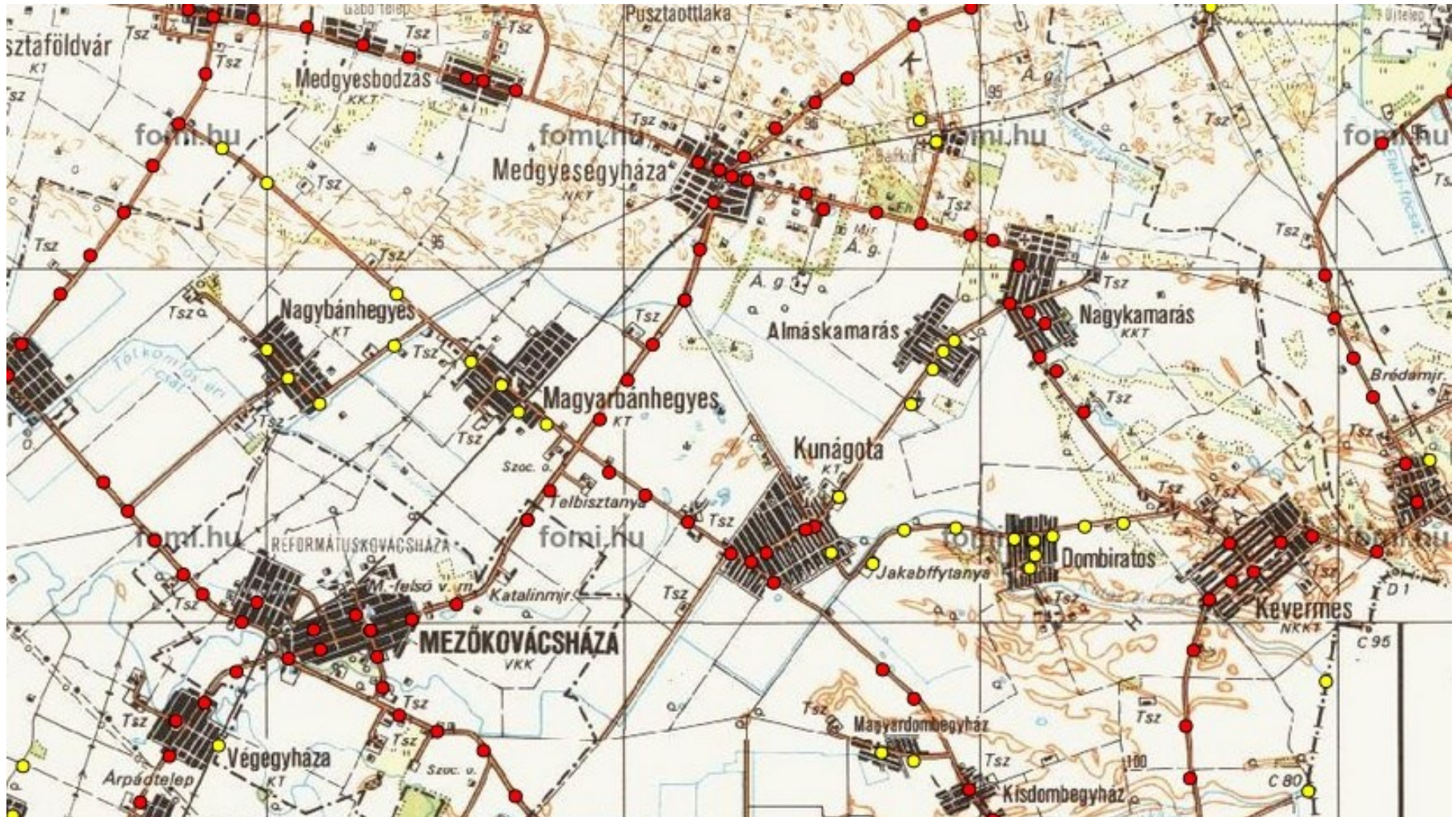




# 2012. évi XLVI. törvény a földmérési és térképészeti tevékenységről

- Új fogalmak bevezetése majd megtanulása, megszokása pl.: Ingyen-nyilvántartási célú földmérési tevékenység.
- Adatbázisokban gondolkodunk ezután.
- Az ingatlan-nyilvántartási célú földmérési munkarészek hatósági vizsgálatáért és záradékolásáért, valamint a változások térképi adatbázisban történő oron kívüli átvezetéséért külön fizetni kell.
- A háromdimenziós állami ingatlan-nyilvántartási térképi adatbázis
- A földmérési jelek kibővítése és védelme

# A Ftv-be újonnan bekerült Bendefy-féle magassági alappontok hiányt pótolnak egyes településeken

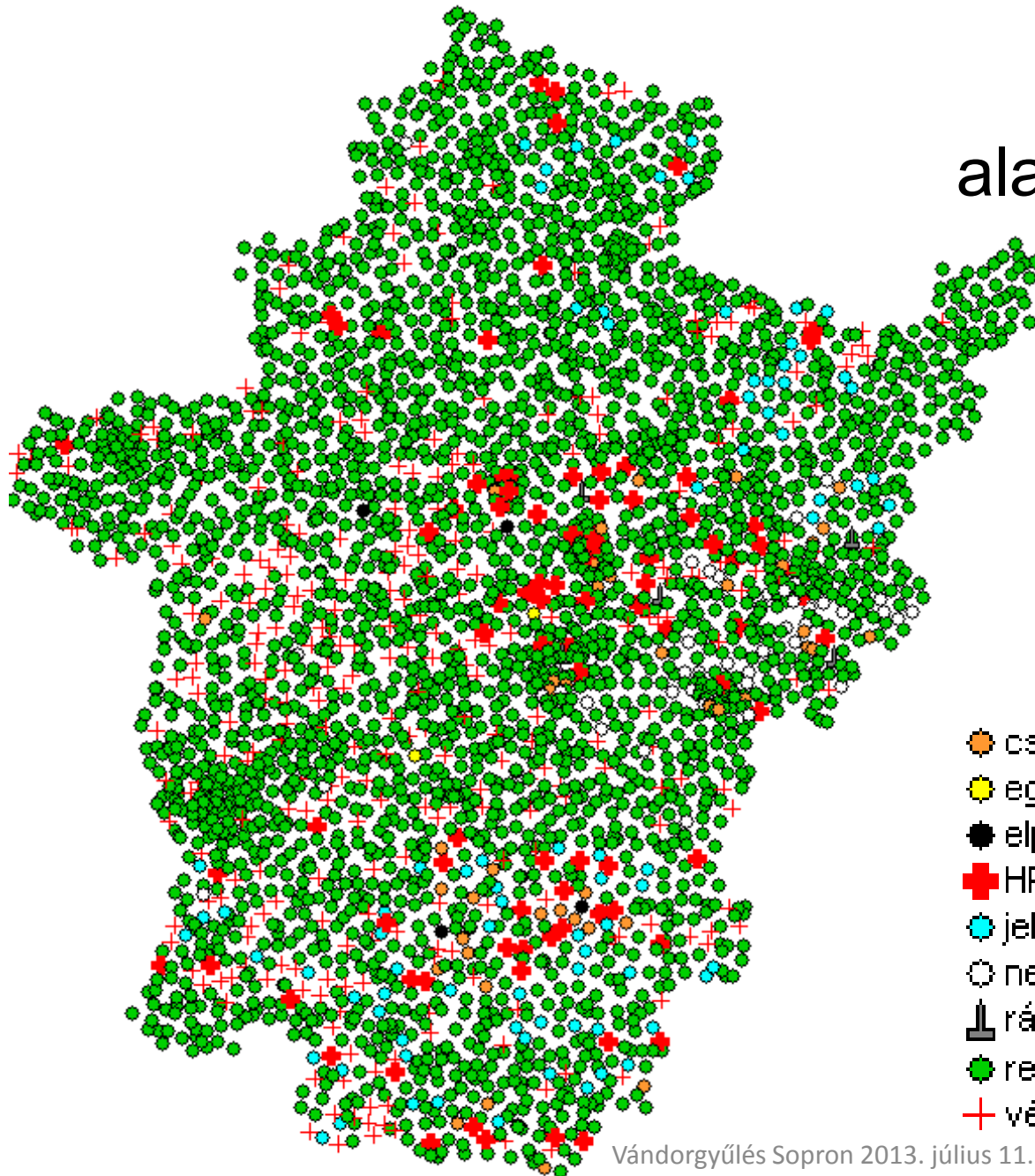


- EOMA pontok
- Bendefy pontok



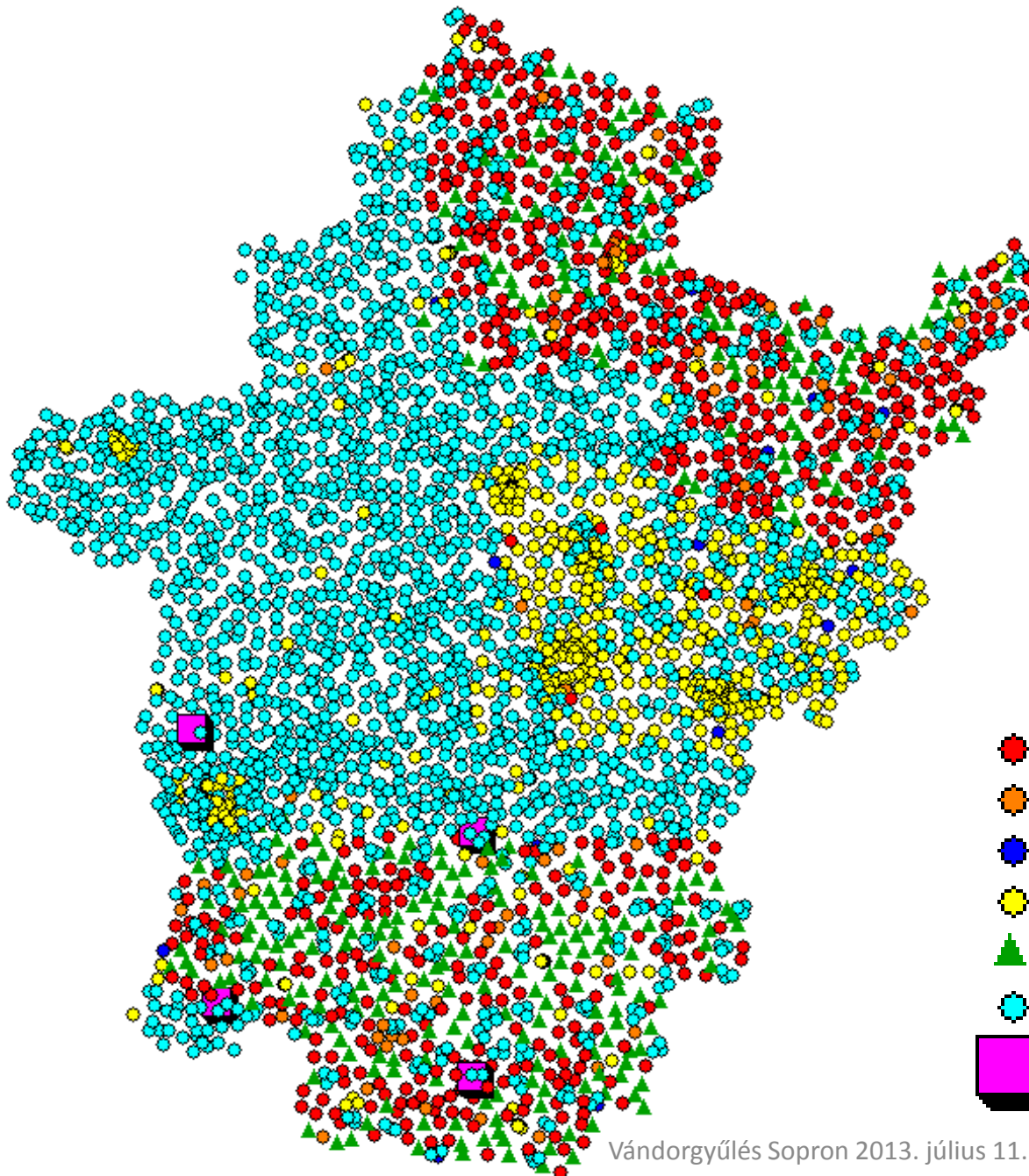
# Vízszintes alappontjaink állapota

A nagy arányú  
szántóföldi művelés  
miatt a vízszintes  
alappontok sérülése és  
elpusztulása  
nagy mértékű.










● csak földalatti jel	(45)
● egyéb, átépítve	(3)
● elpuszt. de nem törölt	(6)
✚ HP kö/közp./ sérült	(89)
● jelz.osz,vagy.tripod hiány	(84)
○ nem találták	(48)
⌋ ráépítettek	(7)
● rendben	(2944)
✚ védőberend. Sérült	(307)

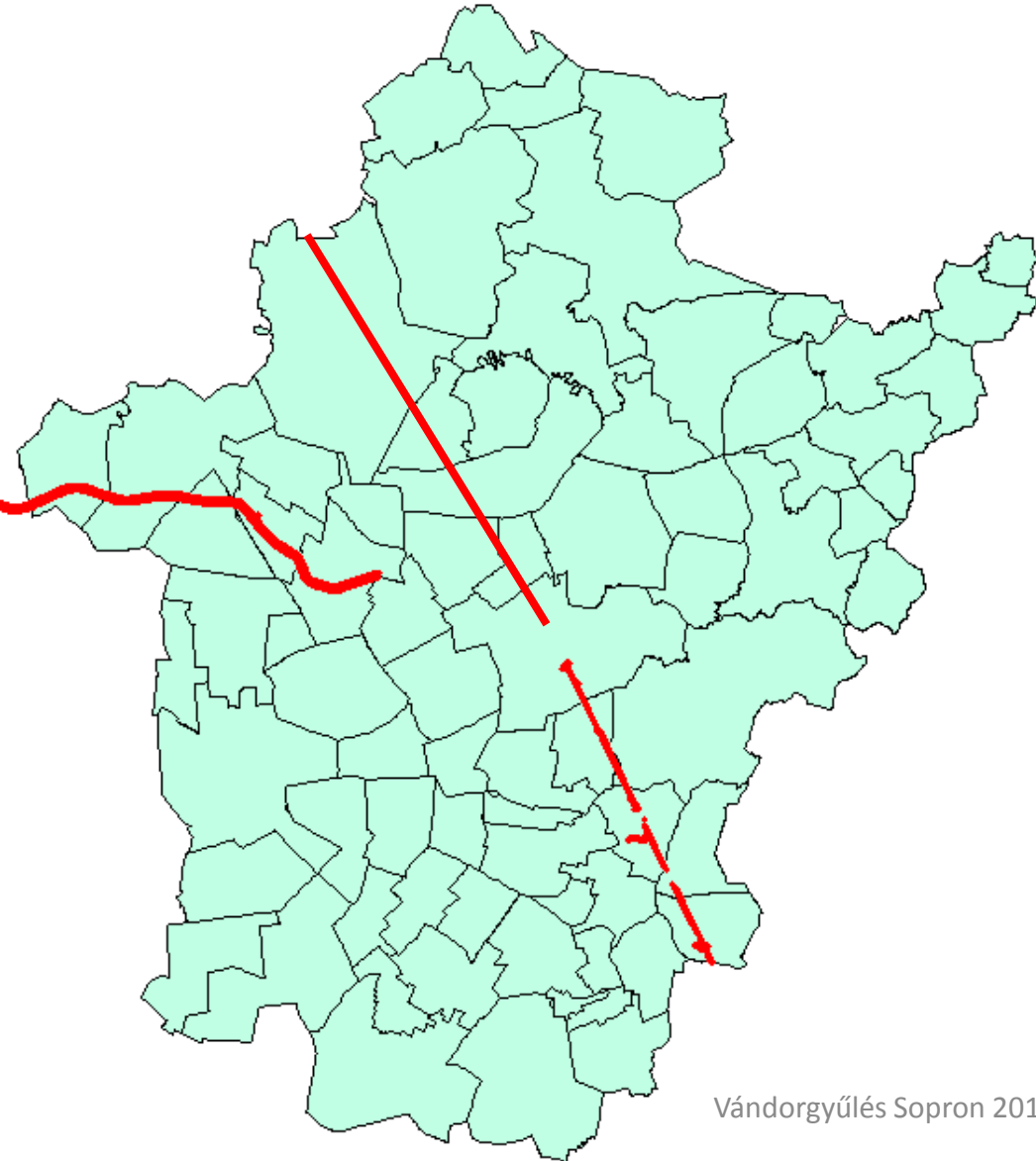
# Vízszintes alappontjaink védőberendezései



**A megyénkben 3533 db.  
vízszintes alappont van.**

	jelzőoszlop hosszú	(624)
	jelzőoszlop rövid	(64)
	kútgyűrű	(14)
	nincs	(554)
	tripód	(300)
	vasbetonlap	(1973)
	vasbetontorony	(4)

# Nagy kisajátítások



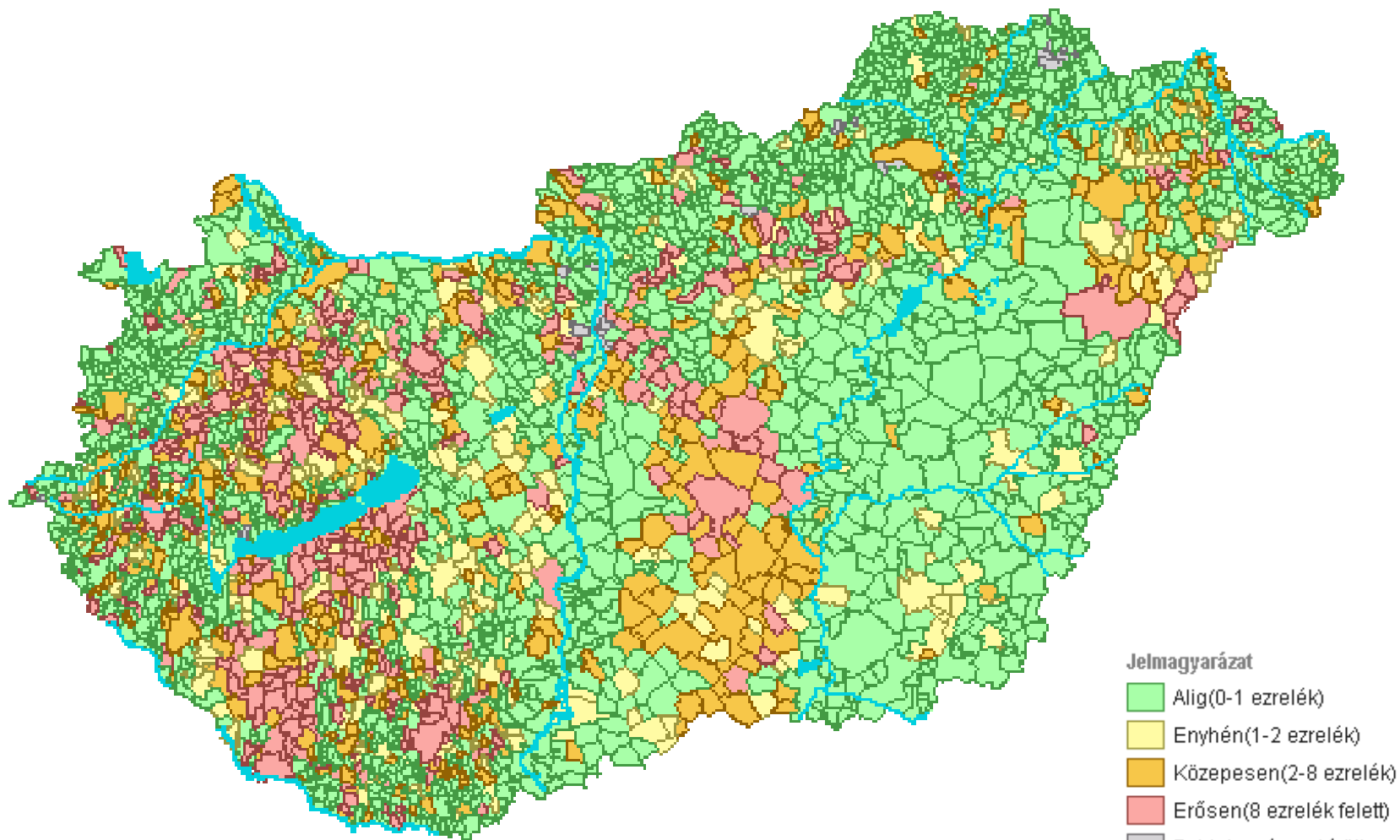
- M44-es gyorsforgalmi út kialakítása Kondoros – Békésszentandrás
- Vasúti vonal felújítása Békéscsaba-Lőkösház
- Vasúti vonal további felújítások Békéscsaba - Gyomaendrőd

# Elektromos vezetékek szolgalmi jogi munkái





# FÖMI Parlagfű-térképe (2011)





BÉKÉS MEGYEI  
KORMÁNYHIVATAL

**FÖLDHIVATALA**

5600 Békéscsaba, Hunyadi tér 1.

**Köszönöm a megtisztelő  
figyelmüket!**

Zátonyi Richárd

Hivatalvezető

2013.07.11.

Vándorgyűlés Sopron 2013. július 11.