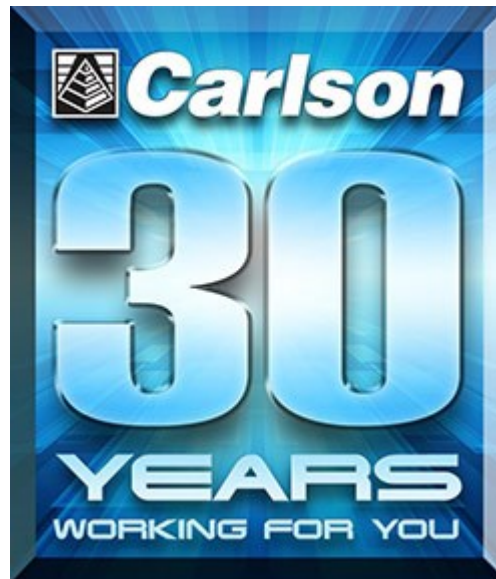




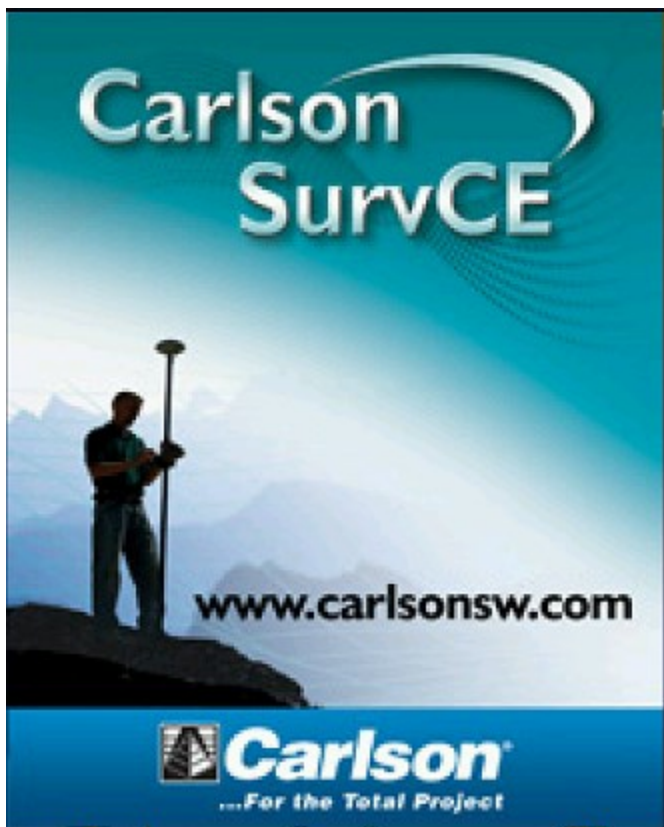
GNSS újdonságok

www.geomentor.hu

Adatgyűjtő szoftver



Adatgyűjtő szoftver



Megjelent a 3.0 változat

- Június 20-tól magyar nyelven
- Aktualizálási díj 45 000 Ft+ÁFA

Adatgyűjtő szoftver

CARLSON
SURVCE v3.0

Total Stations

- Topcon PS
- Sokkia SX
- Sokkia 50RX
- Geomax Zoom 80

Meghajtók a legújabb
mérőállomásokhoz



Adatgyűjtő szoftver

CARLSON
SURVCE

v3.0

- Surveyor+ Omnistar
- Topcon HiperV
- Topcon Tesla
- Sokkia GRX2
- Leica GS14
- Epoch 50
- Altus Procyon
- Datagrid Colibri
- HiTarget H32
- Datagrid Gator
- Hemisphere Eclipse R320
- Hemisphere Eclipse A325
- Javad GISMore
- Novatel Smart AG
- Ashtech ProMark 800
- Ashtech ProMark 700
- Ashtech ProMark 100/200

**Meghajtók a
legújabb GNSS
vevőkhöz**



 **Carlson**

Adatgyűjtő szoftver



v3.0

Felhő alapú kommunikáció

- Üzenetváltás a csoportok között
- Adatcsere

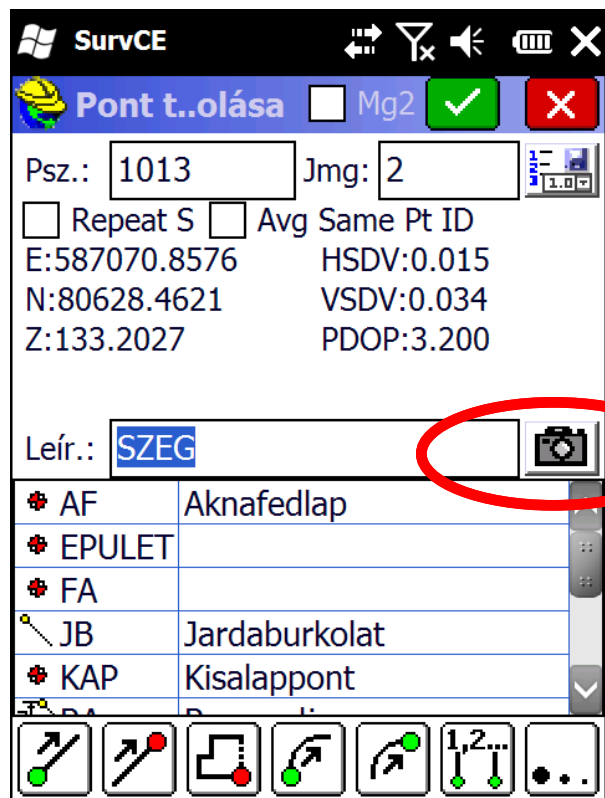


Adatgyűjtő szoftver



Fotó csatolása

- Beépített kamera, vagy külső kamera



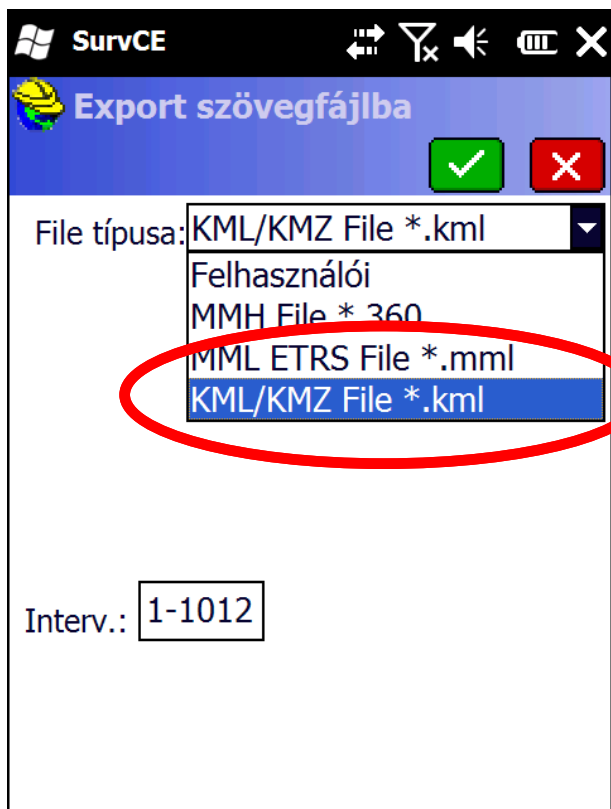
Adatgyűjtő szoftver

CARLSON
SURVCE

v3.0

Exportálás Google Earth-be

- KML vagy KMZ formátumba mentés





1013



AF

Útvonalterv: [Ide](#) - [Innen](#)

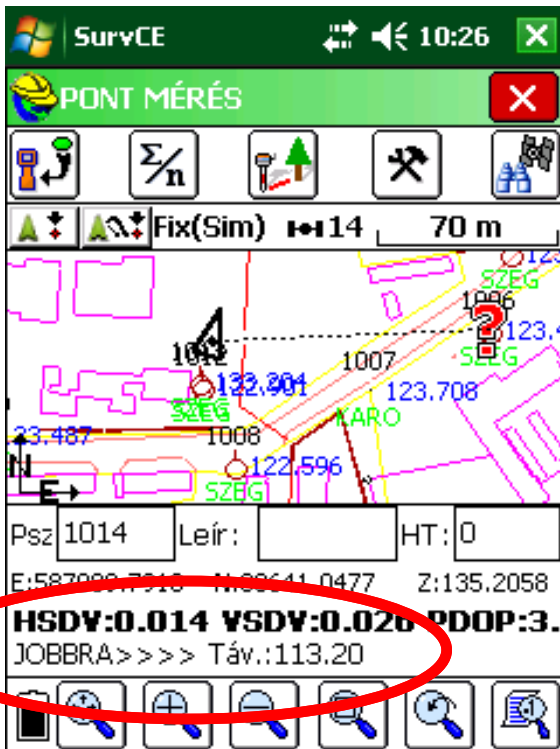
68 m

Image © 2013 DigitalGlobe

Google earth

Adatgyűjtő szoftver

CARLSON
SURVCE v3.0



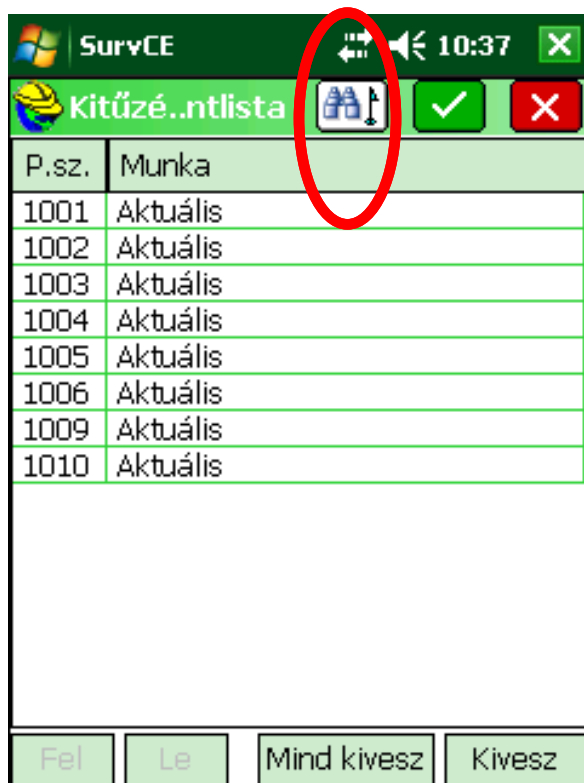
Navigáció mérés közben

- Mérési helyszín megkeresése
- Felhő megoldásban a másik csapat helyzete
- Pontok bemérése adott távolság intervallumban

Adatgyűjtő szoftver

CARLSON
SURVCE

v3.0



P.sz.	Munka
1001	Aktuális
1002	Aktuális
1003	Aktuális
1004	Aktuális
1005	Aktuális
1006	Aktuális
1009	Aktuális
1010	Aktuális

Legközelebbi pont kitűzése

- Kitűzendő pontok listájában megkeresi az aktuális helyzethez legközelebbit.

Ultra mobil terepi számítógépek

handheld

Algiz 7



Kijelző: 7"
Windows 7

Algiz XRW



Kijelző: 10.1"
Windows 7

Ultra mobil terepi számítógépek

handheld Algiz 10X



- Windows 7 Ultimate
- Intel 1.86 GHz
- 4 GB RAM
- 128 GB SSD
- IP65
- 10.1" képtárló
- 1366x768 pixel
- 38.5 és 77 Wh akku
- USB, Soros, VGA, RJ45
- Bluetooth, Wifi, GPRS
- Beépítve
 - 5 Mpx kamera
 - u-blox® GPS

Ultra mobil terepi számítógépek

SATLAB iMap SL75



- Windows XP Embedded
- Intel 1.1 GHz
- 1 GB RAM
- 8-128 GB SSD
- IP65
- 5.6" képátló
- 1024x600 pixel
- 2 db Li-Ion akku, kb 7 óra
- USB, RJ45
- Bluetooth, Wifi, GPRS
- Beépítve
 - 2 Mpx kamera
 - GPS

Ultra mobil terepi számítógépek

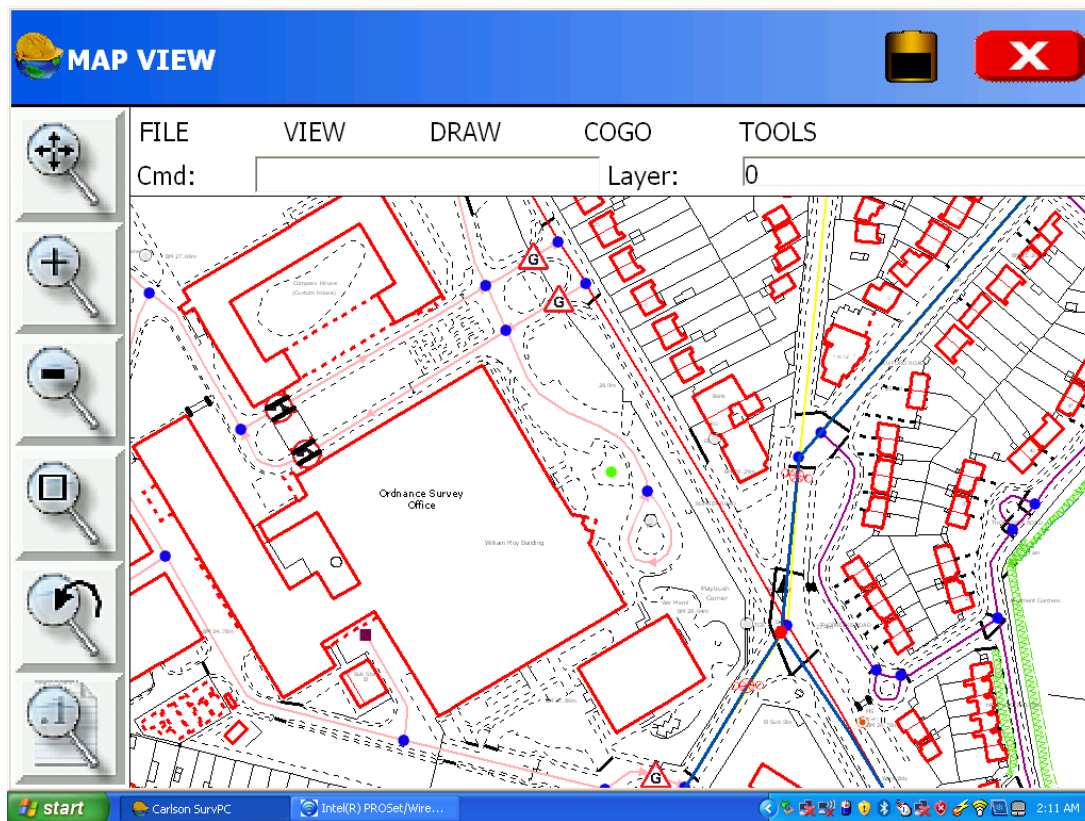


iMAP SL75

Adatgyűjtő szoftver

 **Carlson SurvPC v3.0**

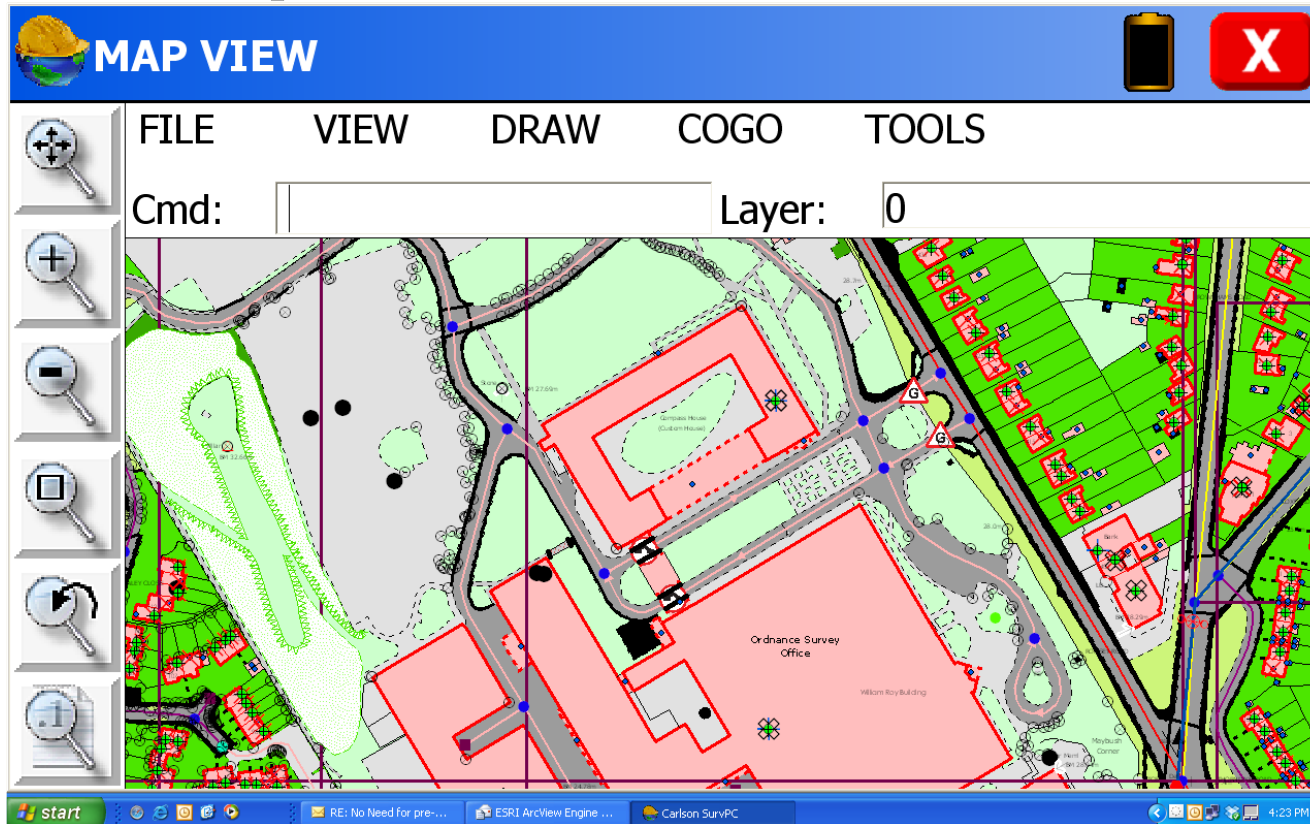
Integrált ESRI licensz, MXD natív kezelés



Adatgyűjtő szoftver

 **Carlson SurvPC v3.0**

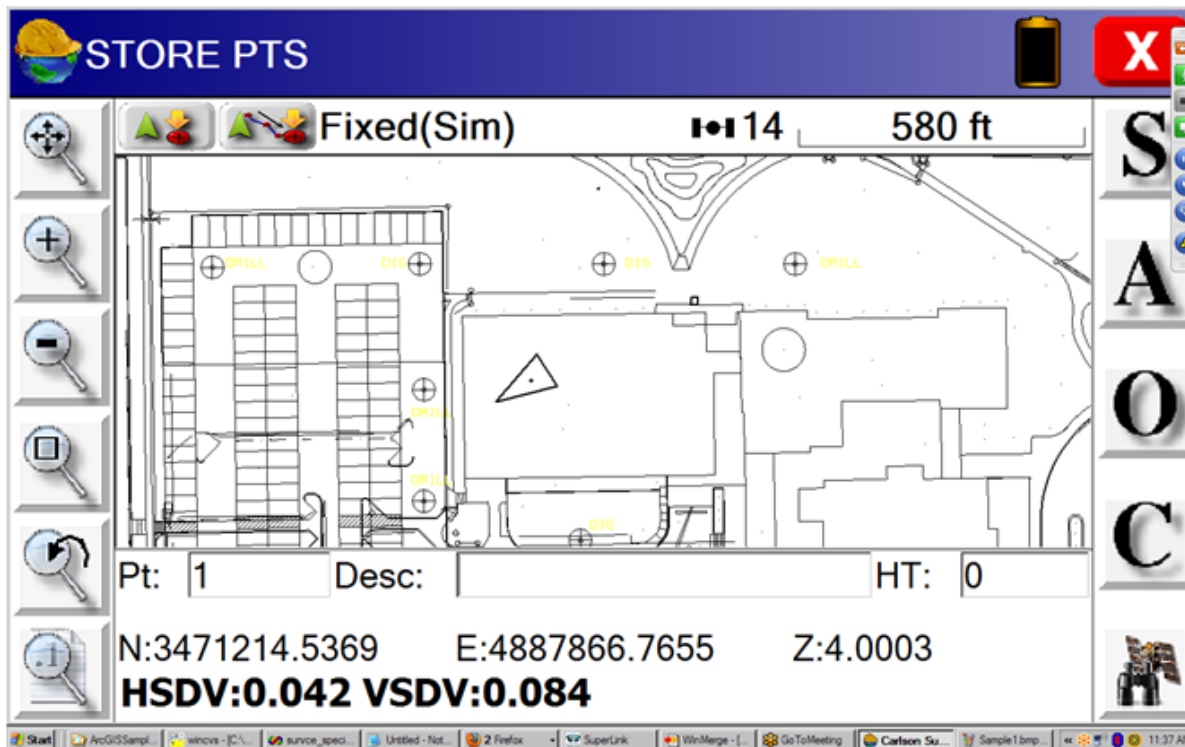
ESRI térkép és adatbázis, SurvCE felület



Adatgyűjtő szoftver

 **Carlson SurvPC v3.0**

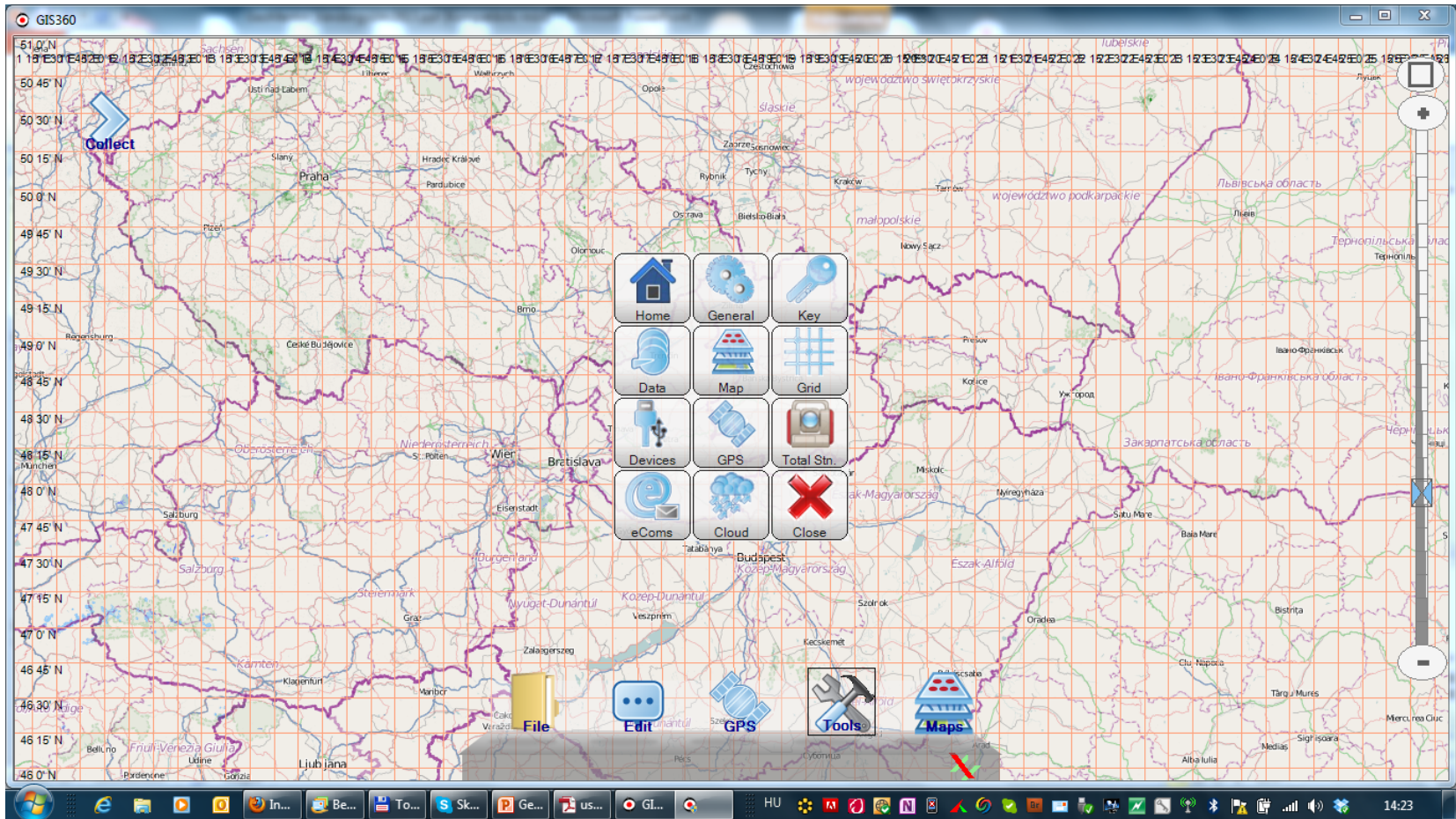
MicroStation integráció, DGN



Adatgyűjtő szoftver



GIS360



Adatgyűjtő szoftver



Carlson

GIS360



- ✓ Felhő
- ✓ Műszermeghajtók (RTK is) + kamera
- ✓ EO-VITEL2009
- ✓ Tablet változat (Windows XP, 7, 8, Android)
- ✓ PDA változat (CE, Mobile, Android)
- ✓ Intelligens kezelőfelület
 - Kevés szöveges menü
 - Ikonok
 - Gesztikuláció
- ✓ Térkép: szerverről is, több réteg
- ✓ Formátum: szinte bármi

Hálózati GIS/RTK rover

SATLAB

iSurvey SL300



GNSS vevő + antenna + vezérlő egyben

- 120 csatorna
- GPS: L1 L2 L2C, GLONASS: L1 L2
- GALILEO, Compass : előkészítve
- EGNOS

Korrekció: beépített 3G modemmel

Belső antennával 20-50 cm pontosság

(jó geometriai esetén RTK fix minőség)

Külső antennával: 1 cm + 1 ppm horiz.

Szoftver: SurvCE (és sok más, pl. DTE)

Hálózati GIS/RTK rover

SATLAB

iSurvey SL300



- Víz/Fagy/Leejtés tőrő (IP67)
- Kijelző: 3.7", 640x480
- 5 Mpx kamera
- 8 GB Flash Memory
- 806 MHz processor
- 8800 mAh Lilon akku, 10-12 óra
- USB port, microSD, BT, Wifi
- 0.8 kg
- Külső antennával: 2.5 kg

GNSS RTK rover

JAVAD Alpha



Hátizsákos konfiguráció

- A dobozban:
 - GNSS vevő + 3G modem + akku
- Masszív GSM antenna
- 8 óra üzemidő
- Soros, Bluetooth, USB
- Hátizsák: kb. 1 – 1.5 kg
- Árbóc: 1.8 kg



GNSS RTK rover

JAVAD Sigma



Hátizsákos konfiguráció

- Minden egy dobozban
Vevő + 3G modem + URH + akku
- Masszív GSM és URH antenna
- **18** óra üzemidő
- Soros, Bluetooth, USB
- Hátizsák: kb. 1.5 – 2 kg
- Árbóc: 1.8 kg

GNSS RTK rover

JAVAD

Alpha/ Sigma



+ SurvCE

GNSS RTK rover

JAVAD



J-Shield antenna

- Tökéletes frekvencia szűrés a GPS L1 és Glonass L1 védelme érdekében.
- Opcionális lehetőség

3G modem

Compass jelvétele

Köszönöm a figyelmet !