



Magyar Földmérési, Térképészeti és Távérzékelési Társaság

30. VÁNDORGYŰLÉS

Szolnok, 2015. július 2-4.

Spectra Precision újdonságok

Érsek Ákos
GPSCOM Kft.



SPECTRA PRECISION cég termékei



Térinformatikai GPS készülékek

Geodézia GPS készülékek



Mérőállomások

Optikai műszerek



Építőipari lézerek

SP80 : új generációs 6G GNSS vevő



Fő tulajdonságok

- **240-csatornás 6G ASIC chip**
- **Z-Blade GNSS-centrikus jelvétel**
- **3.5G modem**
- **Belső TRx URH rádió**
 - GPS árbocba rejtett URH antenna
- **Beépített WiFi kommunikáció**
- **SMS és e-mail riasztások**
- **Lopásvédelem**
- **Működés közben cserélhető akkumulátorok**
- **eLevel , vezérlés és állapotfigyelés weben keresztül**
- **RTK backup, RTK bridge**
- **2 év gyári garancia ami évente kiterjeszhető**



▪ Új generációs “6G” ASIC chip 240 GNSS csatornával

- Levédett Z-Blade GNSS centrikus technológia
- Levédett SBAS ranging (SBAS használata az RTK számításban)
- Levédett Strobe korellátor a többutas GNSS jelterjedés csökkentésére
- Gyors kereső rutin a szinte azonnali GNSS helymeghatározáshoz
- Az RTCM 3.2 szabvány támogatása (beleértve az új MSM korrekciót is)

▪ GNSS teljesítmény

- Pontosság valós időben
 - RTK: 8 mm + 1 ppm HRMS / 15 mm + 1 ppm VRMS
 - DGPS: 25 cm + 1 ppm HRMS / 5 cm + 1 ppm VRMS
- Pontosság utófeldolgozással
 - Rövid statikus: 3 mm + 0.5 ppm HRMS / 5 mm + 0.5 ppm VRMS
 - Hosszú statikus: 3 mm + 0.1 ppm HRMS / 3.5 mm + 0.4 ppm VRMS

▪ Üzem módok

- Hálózati RTK rover
- RTK URH rover & bázis
- NTRIP / Direct IP
- CSD mód
- Utófeldolgozás

SP60: A legújabb Spectra GNSS vevő



CenterPoint®

RTX



Fő tulajdonságok

- **Fejleszthető felmérő rendszer**
 - GPS L1 RTK-től a teljes GNSS RTK kiépítésig
- **CenterPoint RTX kompatibilitás+L-band**
- **Long Range Bluetooth**
- **Z-Blade GNSS-centrikus jelvételezés**
- **240-csatornás 6G ASIC kártya**
- **GPS árbocba rejtett URH antenna**
- **Lopásvédelem**
- **2 év gyári garancia ami évente kiterjeszhető**



SP80/SP60 összehasonlítás



| | SP60 | SP80 |
|-------------------------|--------------------------|-----------------------|
| User interface | LEDs only | LCD display |
| L5 | No | Yes |
| INRSS | No | Yes |
| L-band | Yes | No |
| WiFi | No | Yes |
| Cellular | No | Yes |
| SMS communication | No | Yes |
| E-mail messaging | No | Yes |
| Bluetooth | Long Range | Short Range |
| Memory | 256 MB | 1GB |
| SD/SDHC | No | Yes |
| Weight | 0,93 kg | 1,17 kg |
| Recording rate | 10 Hz | 20 Hz |
| Battery life | 8-10 hrs | 10-12 hrs |
| Hot swappable batteries | No | Yes |
| Anti-theft protection | Yes, without geolocation | Yes, with geolocation |
| Web interface | No | Yes |
| eLevel | No | Yes |

MobileMapper 300: pontosságára fókuszálva

- **Precíz GIS**
 - Korrekciós szolgáltatás szükséges
 - SBAS, VRS, RTK, RTX
- **Háromszintű pontosság V/M:**
 - 30cm/30cm
 - 7cm/2cm
 - Full RTK
- **Fejleszthető rendszer**
 - Lehetőség van a 30 centiméteres pontosságról egészen a RTK pontosságig fejleszteni a MM300 vevőt



Bemutatkozik az új MobileMapper 300

▪ Okos antenna

- A kétfrekvenciás GPS+GLO PM700 alap
- Kipróbált GNSS teljesítmény
- 10 óra üzemidő
- 0,65 kg
- IP67



▪ Egyszerű használat

- Beépített Bluetooth 4.0 vezeték nélküli kommunikáció
- Internet modem az okos telefonban vagy a tabletben
- Egy nyomógomb



▪ Nyitott rendszer

- Android alapú mobil eszközzel kompatibilis (WinMob, Win8)
- GIS szoftver kompatibilitás
(Digiterra Explorer, Intermap Mapx, Surveycloud, GNSS commander)

FOCUS 35 robot mérőállomás

- Ipari kivitel
- Rendszerfelépítés
 - Kijelző mindkét távcsőállásban
 - Választható vezérlő (R3, T41)
- Szögmérés (1",2",3",5")
- StepDrive™
- LockNGo™
- GeoLock™
- 1GB belső memória
- Választható szoftver
 - Survey Pro + Layout Pro
 - FastSurvey



Rádió modem és akkumulátor

- **A baloldali panelbe van integrálva a rádió**
- **2.4GHz szórt spektrum**
 - Csak a robot modellekbe
 - Frekvencia ugrás
 - Megnövelt teljesítmény
 - Csökkentett interferencia
 - Könnyen konfigurálható
- **11.1V/5.0 Ah Lithium-ion**
 - 6 óra üzemidő akkumulátoronként
 - 30 másodpercig üzemkészen cserélhető



Távolságmérési paraméterek

Prizmára

- **Általános mód**
 - 2mm + 2ppm
- **Követési mód**
 - 5mm + 2ppm
- **Mérési idő**
 - Általános 2.4 másodperc
 - Követés 0.5 másodperc

Prizma nélkül

- **Általános mód <300 m**
 - 3mm + 2ppm
- **Általános mód >300 m (984 ft)**
 - 5mm + 2ppm
- **Mérési idő**
 - Általános 3 – 15 másodperc
 - Követés 0.7 másodperc



Robot vezérlő és adatgyűjtő egységek

- Ranger 3



- T41 (külső rádió)

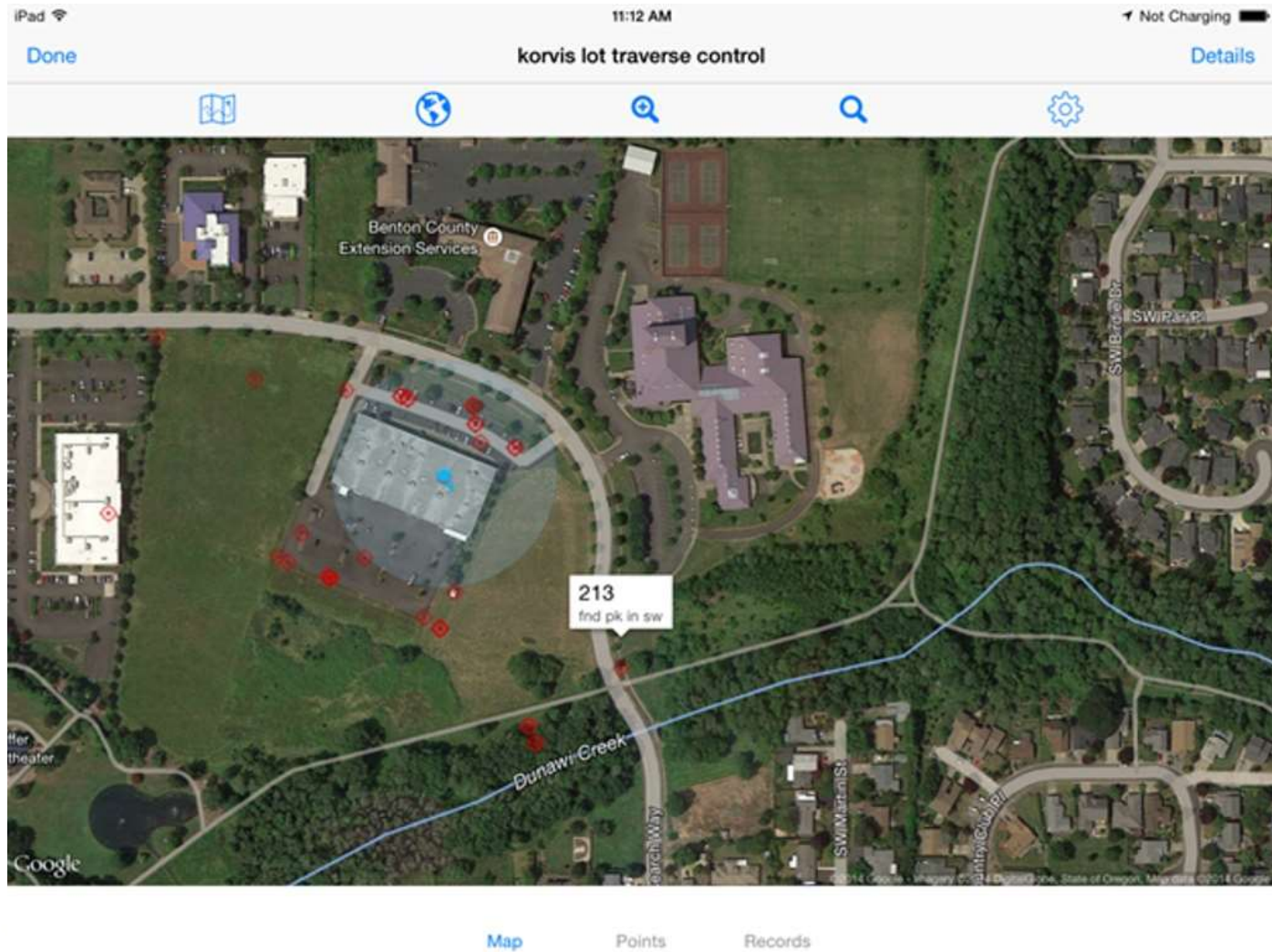


Új FOCUS 2 mérőállomás

- Szögmérési pontosság: 2", 5"
- Kezelő mindkét távcsőállásban
- Gyors mérés: 0,2 másodperc
- Prizmára: 4000m, 2mm+2ppm
- Prizma nélkül: 500m, 3mm+2ppm
- 2 akkumulátor
- 2 tengelyes kompenzátor
- 10000pont tárolása + SD kártya
- Hatékony fedélzeti szoftver
- 990.000.-Ft+ÁFA



Spectra Precision Adatközpont



Köszönöm a figyelmet!

Érsek Ákos

GPSCOM kft.

web: www.gpscom.hu

email: gps@gpscom.hu

Telefon: 336-30-41

Mobil: 06-20-9611-818

