

Itt a vége INSPIRE?

2021.08.26.

GISopen, Székesfehérvár

Mi is az az INSPIRE?



DG Environment *Környezetvédelmi Főigazgatóság*

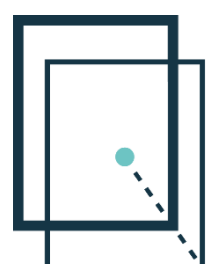


EUROSTAT *Európai Statisztikai Hivatal*



JRC *Közös Kutató Központ*

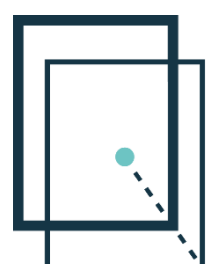
Megállapodás:	2002. április 11.
Irányelv-tervezet benyújtás:	2004. június 26.
Irányelv elfogadás:	2007. március 12.



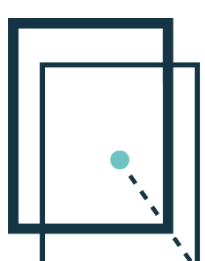
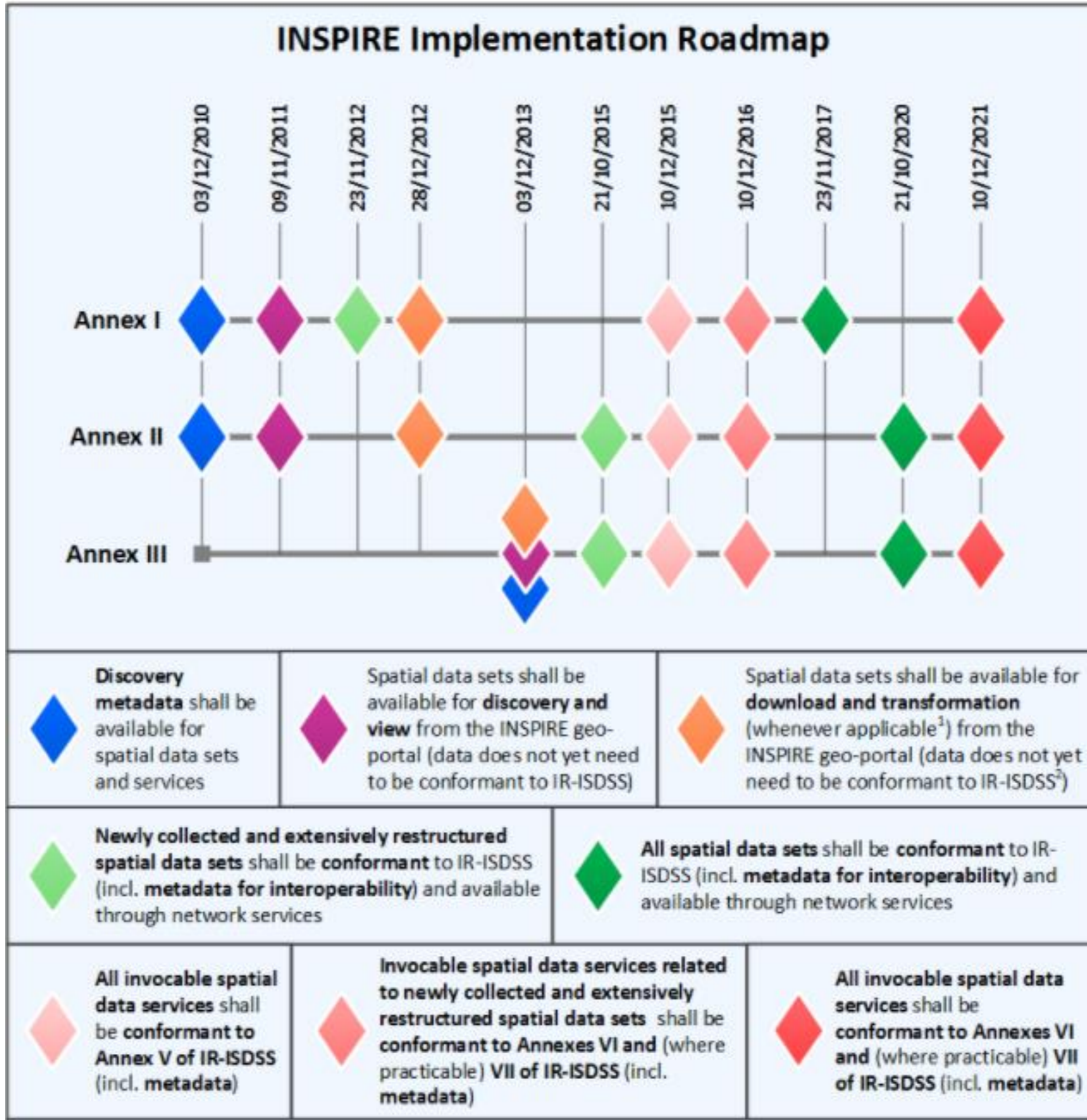
INSPIRE jövőképe



- Egyszeri adatgyűjtés, adat-karbantartás azon a helyen ahol leghatékonyabb
- A különböző adatforrásokból előállított térbeli adatok szolgáltatása felhasználók és alkalmazások számára
- Az adattartalom a felhasználói igényeknek megfelelően változtatható
- A döntéshozatalhoz szükséges térbeli információk részletesek legyenek, de ne gátolják az hathatós felhasználást
- Részletes meta-adatok biztosítása
- Az egyszerű felhasználhatóság és adatelérés biztosítása



INSPIRE menetrend



INSPIRE adattémái



ANNEX 1		ANNEX 2	
Addresses	Geographical names	Elevation	
Administrative units	Hydrography	Geology	
Cadastral parcels	Protected sites	Land cover	
Coordinate reference systems	Transport networks	Orthoimagery	
Geographical grid systems			

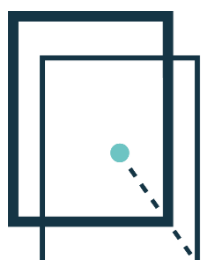
ANNEX 3		
Agricultural and aquaculture facilities	Habitats and biotopes	Population distribution and demography
Area management / restriction / regulation zones & reporting units	Human health and safety	Production and industrial facilities
Atmospheric conditions	Land use	Sea regions
Bio-geographical regions	Meteorological geographical features	Soil
Buildings	Mineral Resources	Species distribution
Energy Resources	Natural risk zones	Statistical units
Environmental monitoring Facilities	Oceanographic geographical features	Utility and governmental services



Magyar INSPIRE metaadat portál

The screenshot shows the homepage of the Hungarian INSPIRE metadata portal. At the top, there is a header with the Hungarian flag, the text 'HUNGARIAN GEOPORTAL', and navigation links for 'Geoportal', 'Search', and 'Map'. A language dropdown menu is set to 'English'. Below the header is a cookie consent banner. The main content area features a 'Get started' section with a search bar containing the placeholder text 'anyPlaceholder'. To the right, a box titled 'Hungarian INSPIRE metadata portal' provides a brief explanation of the portal's purpose according to the INSPIRE Directive. Below this, there are two sections: 'Browse by topics' and 'Browse resources'. The 'Browse by topics' section lists 16 categories with their respective counts: Geoscientific information (44), Environment (7), Structure (2), Climatology, meteorology, atmosphere (1), Imagery base maps earth cover (27), Farming (4), Biota (2), Inland waters (14), Location (4), Society (1), Boundaries (7), Elevation (3), and Transportation (1). The 'Browse resources' section shows 'Dataset' (143) and 'Service' (60). At the bottom, there are three featured resource cards: 'Observed Events, Points dataset', 'Vertical Electric Soundings at NW Hungary dataset', and 'INSPIRE View Services for Geophysics service'.

<http://inspire.gov.hu>



INSPIRE Geoportal

<http://inspire-geoportal.ec.europa.eu>

INSPIRE GEOPORTAL
Enhancing access to European spatial data

European Commission > INSPIRE > Geoportal > INSPIRE Thematic Viewer

Home | Priority Data Sets Viewer | INSPIRE Thematic Viewer | Harvesting status | Find out more about

INSPIRE Data Sets - EU & EFTA Country overview

Show:

INSPIRE Geoportal Data Set Statistics

148961 Metadata records

13271 Downloadable Data Sets

Select a COUNTRY

Austria	554 403 413	Finland	556 39 161	Latvia	139 10 20	Portugal	656 110 236
Belgium	588 242 427	France	39328 845 10118	Liechtenstein	60 10 12	Romania	112 24 28
Bulgaria	167 2 0	Germany	30484 10616 10798	Lithuania	12 10 11	Slovakia	238 18 18
Croatia	115 7 7	Greece	57 2 57	Luxembourg	197 192 163	Slovenia	87 15 8
Cyprus	42 3 3	Hungary	112 3 3	Malta	157 129 151	Spain	224 144 153
Czech Republic	147 35 35	Iceland	147 7 0	Netherlands	195 121 128	Sweden	295 27 120
Denmark	224 30 29	Ireland	50 0 0	Norway	166 39 13	Switzerland	208 2 0
Estonia	75 14 23	Italy	20496 6 61	Poland	32286 103 14	United Kingdom	20787 63 165

INSPIRE GEOPORTAL
Enhancing access to European spatial data

European Commission > INSPIRE > Geoportal

Home | Priority Data Sets Viewer | Thematic Viewer | Harvesting status | Find out more about

Data sets by

Legislation: Country:

20 | 2 | 2

Filter results by:

Properties:

Downloadable

Viewable

Spatial scope coverage:

National

Regional

Other

Countries

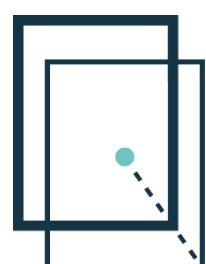
Legislations

Environmental Domains

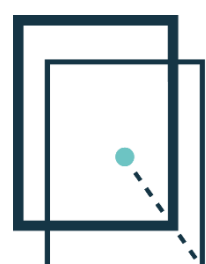
Title	Properties
INSPIRE Dataset for Bio-geographical regions Theme	<input type="button" value="Downloadable"/> <input type="button" value="Viewable"/>
Environmental Management Facility / Mining Waste, Hungary	<input type="button" value="Downloadable"/> <input type="button" value="Viewable"/>
Biogeográfiai régió, Biogeographical regions, Hungary 2017, version 1.1	<input type="button" value="Downloadable"/>
Magyarország Natura 2000 területei	<input type="button" value="Downloadable"/>
Protected Area Line	<input type="button" value="Downloadable"/>
Planning Unit Of Management For Flooding Area	<input type="button" value="Downloadable"/>
The designation of areas potentially endangered by flooding	<input type="button" value="Downloadable"/>
Protected Areas	<input type="button" value="Downloadable"/>
Preliminary flood risk assessment, event(s) occurred in the past	<input type="button" value="Downloadable"/>
River Basin District	<input type="button" value="Downloadable"/>

Show 10 entries Showing 1 to 10 of 20 entries

Previous **1** 2 Next



Geoportál – Nemzetközi példák



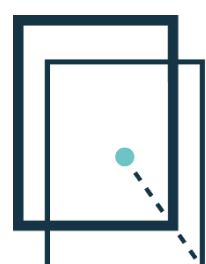
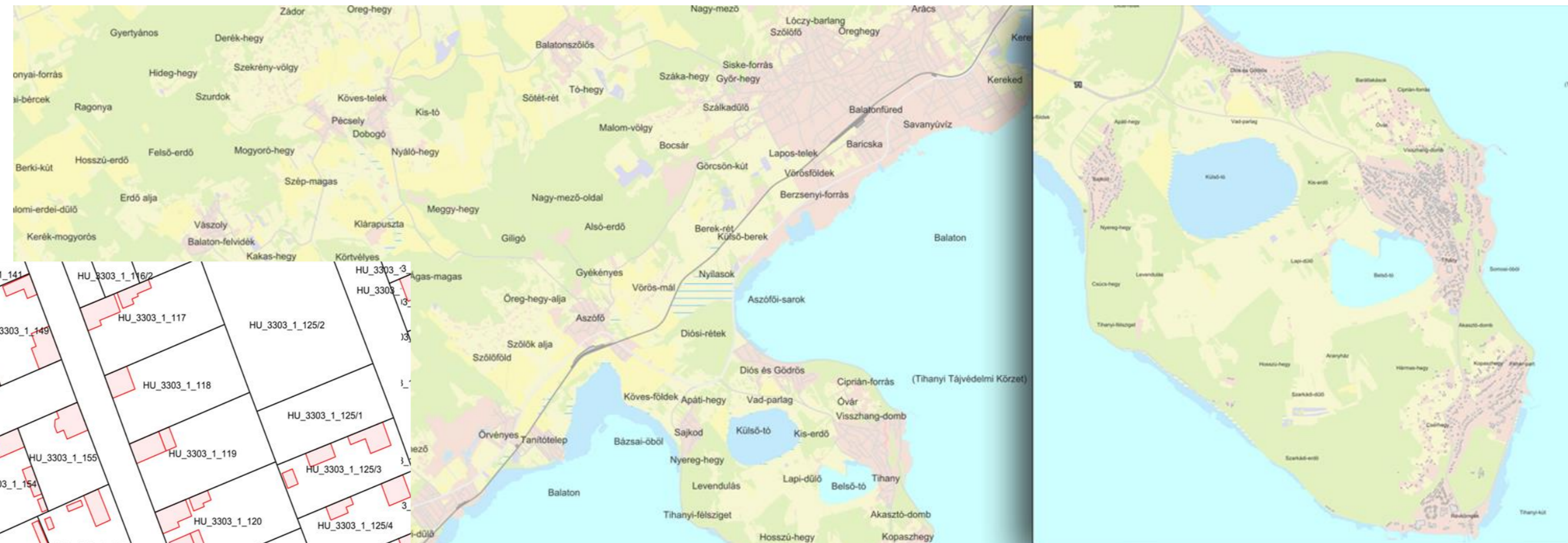
Nemzetközi tevékenységek



- EuroGeographics – www.eurogeographics.org
- Független nonprofit szervezet, amely az európai térképészeti hivatalokat képviseli.

Az európai döntéshozókkal való együttműködés lehetővé teszi a fontos kezdeményezések, politikák és projektek pozitív hozzájárulását.

- **ELF projekt** – magyar hozzájárulás
- View és Download services
- Topographic Base Map és Cadastral Index Map



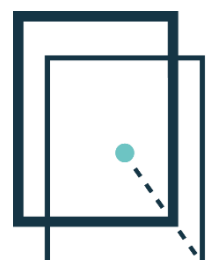
Lechner Nonprofit Kft.



ENSZ Agenda 2030 célok, alcélok, indikátorok

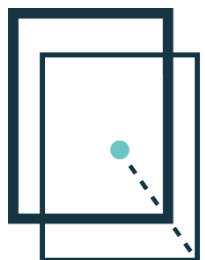


- 17 cél (FFC): Szociális, környezeti és gazdasági fenntarthatósági pillérek
- 169 alcél: Célonként 4 -20 alcél
- 232 indikátor



A GIS szerepe az FFC megvalósításában

- *téradatok és statisztikai adatok integrálása*
- *globális + regionális + helyi adatok közötti interoperabilitás*



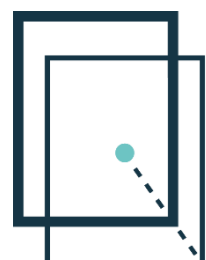
„ÚJ” Kulcsszavak megjelenése



Az európai
adatgazdaság
kiépítése



Open Data



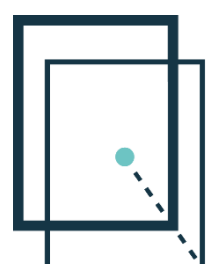
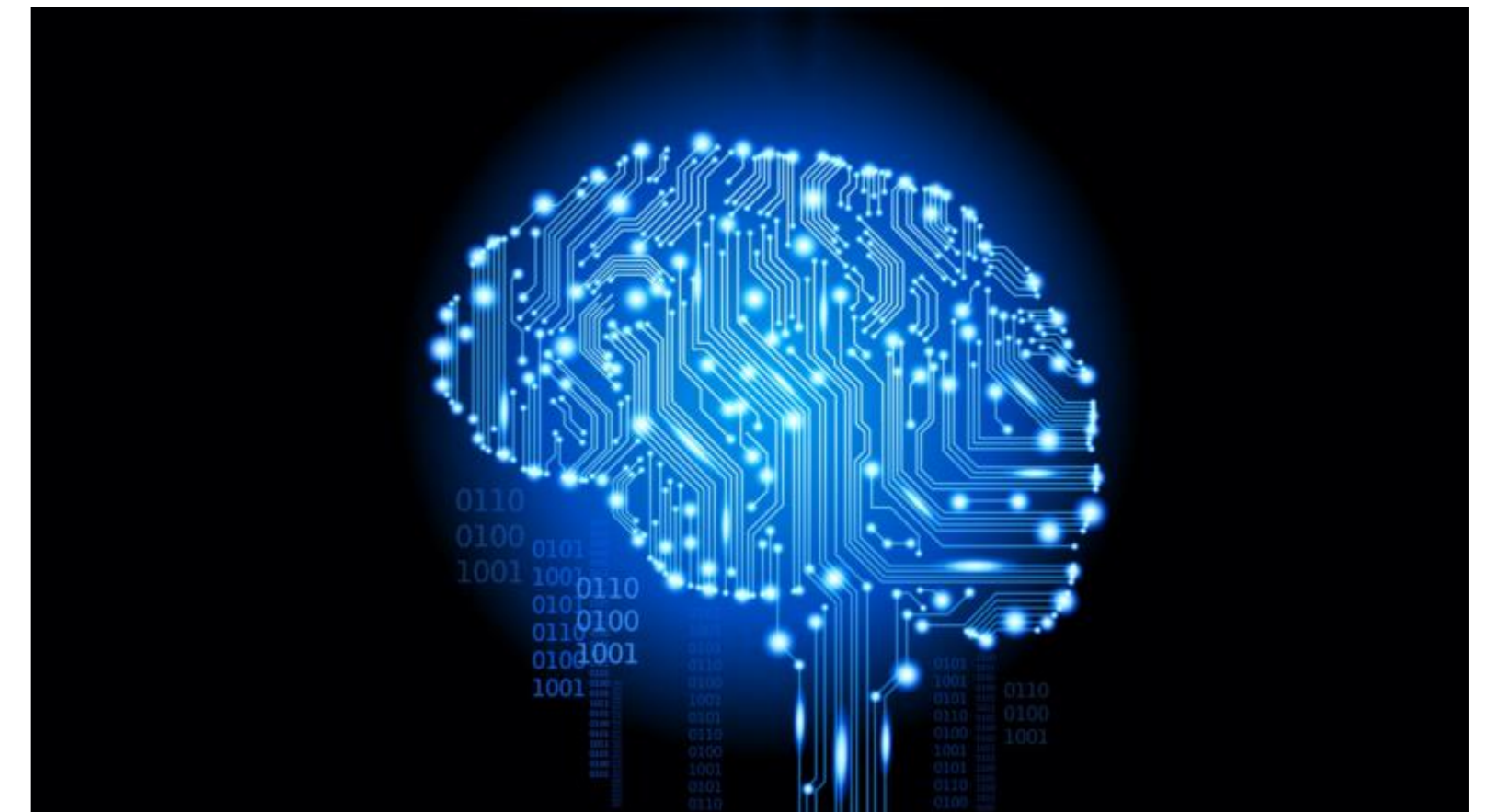
Mesterséges intelligencia

Mesterséges intelligenciának (MI vagy AI – az angol artificial intelligence-ből) egy gép, program vagy mesterségesen létrehozott tudat által megnyilvánuló intelligenciát nevezünk.

Ötödik térinformatikai forradalom – „Mesterséges intelligencia”:

Automatizált térképezés, térképi elemzés, gépi tanulás...

Cél: humán döntés támogatása, helyettesítése (?!) – figyelembe kell vennünk, de át kell gondolni milyen területeken alkalmazható!

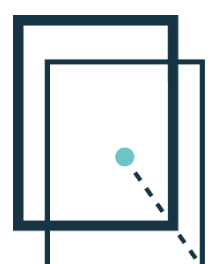
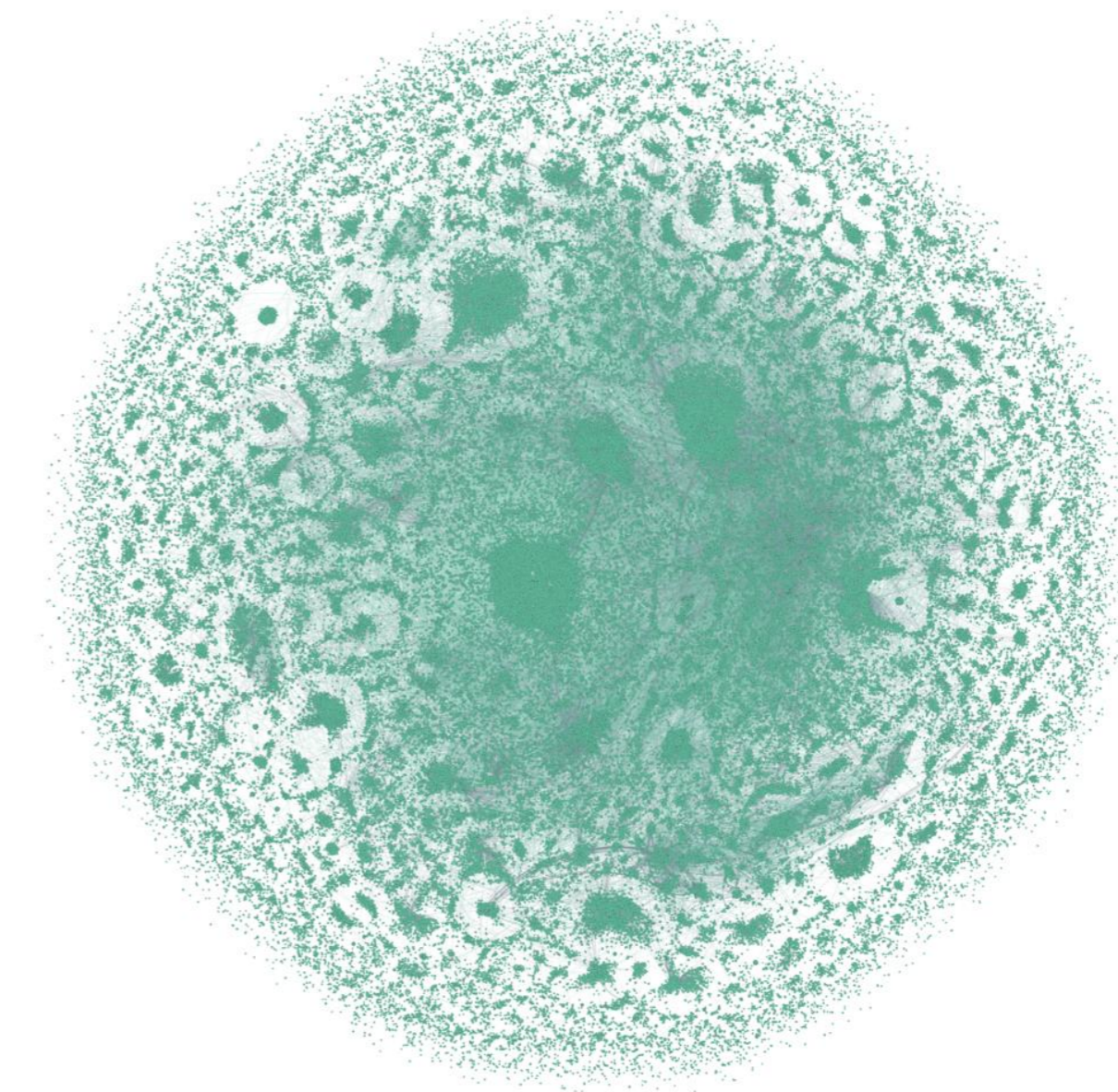


Big Data

Leegyszerűsítve, a big data, mint fogalom a nagy mennyiségű, nagy sebességgel változó és nagyon változatos adatok feldolgozásáról szól.

Szemponatok:

- Tároló rendszerek
- Szerverek (cloud computing)
- Adatanalízis
- Vizualizáció
- Etikai kérdések



Az európai adatgazdaság kiépítése/Hálózati technológiák

Az Európai Bizottság közleményt fogadott el az "Európai adatgazdaság kiépítéséről", ahol politikai és jogi megoldásokat javasol az EU adatgazdaságának felszabadítására, digitális egységes piaci stratégiájának részeként.

- A közsféra birtokában lévő adatok gazdasági potenciáljának kiaknázása. (PSI)
- Adatközpontú gazdaság

Az Európai Bizottság olyan európai kutatási, technológiai és innovációs kezdeményezéseket hajt végre, amelyek lehetővé teszik a jövőbeni technológiákat, szoftvereket, szolgáltatásokat és hálózatokat.

- 5G, IoT, Cloud

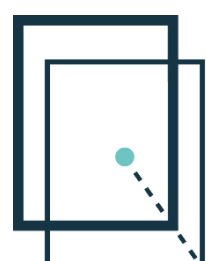


Towards a common European data space

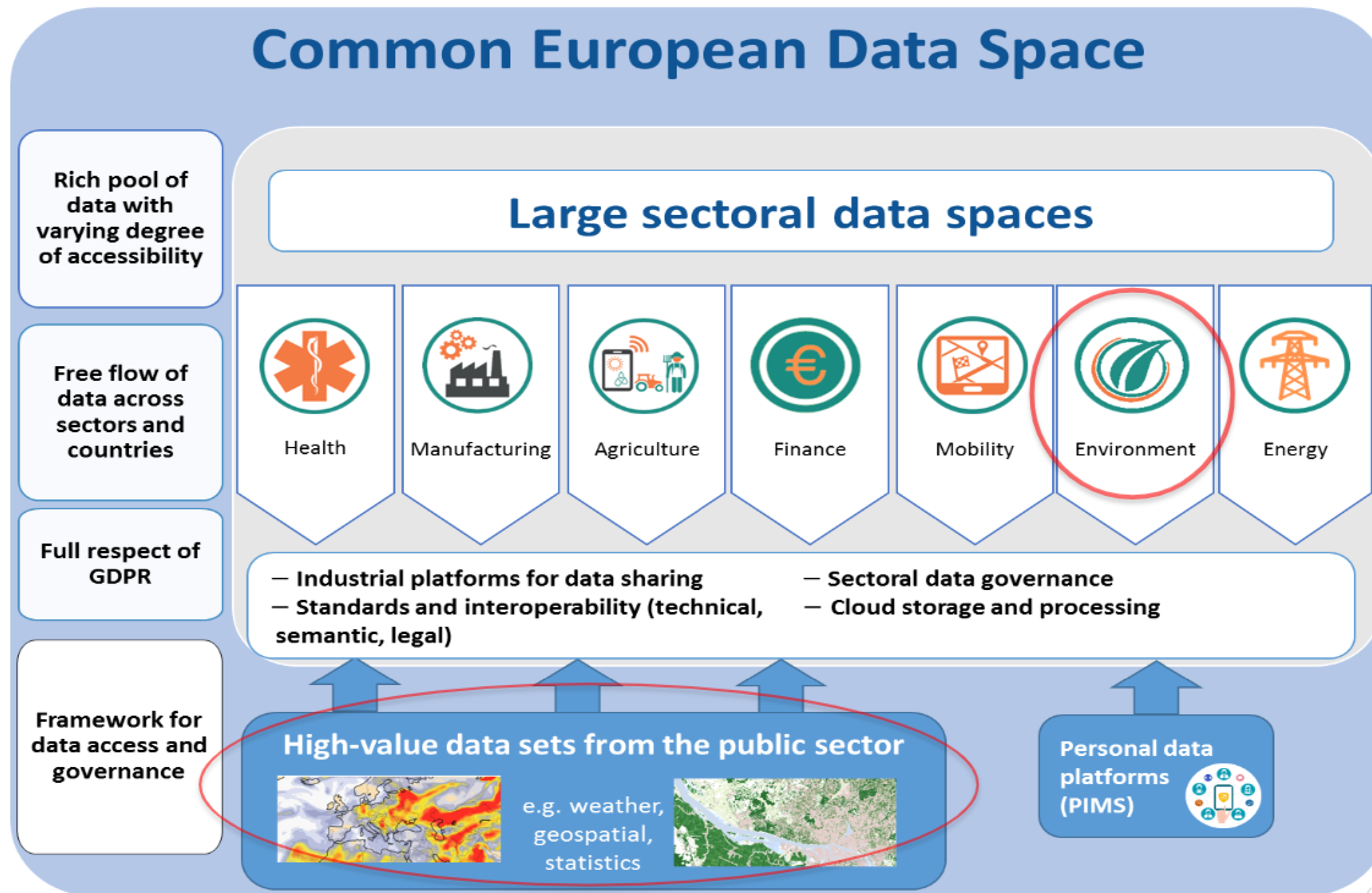
COM/2018/232 final



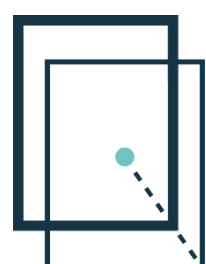
- Data-driven innovation - Adatvezérelt innováció
 - **Az adathalmazok elemzésén alapuló innováció a gazdasági növekedés és a munkahelyteremtés kulcsfontosságú eleme, amely jelentősen erősítheti az európai versenyképességet a világpiacon.**
- Digital Single Market strategy – Digitális egységes piaci stratégia
 - **Az internet és a digitális technológiák a gazdaság és a társadalom valamennyi szektorában jelen van, Európa vezető szerepe a digitális gazdaságban**
- A közadatok adatvezérelt innováció szolgálatában
 - **„A javasolt felülvizsgálat egyértelműsíti továbbá a közzféra információinak további felhasználásáról szóló irányelv (PSI) és a térinformációs infrastruktúra (INSPIRE) kialakításáról szóló irányelv közötti kapcsolatot a két jogi eszköz közötti teljes összhang biztosítása érdekében.”**
- A magánszektorbeli adatok, mint az európai innováció és versenyképesség fő hajtóereje
 - **A magánszektorbeli adatokhoz való hozzáférés és azok további felhasználása a közös európai adattér további sarokköve.**



Közös európai adattér elemei



Forrás: DG CNECT



INSPIRE Bizottsági kezdeményezések

„Műszaki szempontok”



A Bizottság számos intézkedést kezdeményezett uniós szinten az INSPIRE kiegészítésének és hatásának javítása érdekében, amelynek kulcsintézkedései

1. **Jobb adathozzáférés (nemzeti adatpolitikák kiértékelése)**
2. **Egyszerűsítés és rugalmasság - Az INSPIRE-szabályok felülvizsgálata, (a követelmények egyszerűsítése)**
3. **Prioritások meghatározása - Segítsen a tagállamoknak az INSPIRE irányelv alkalmazásában és végrehajtásában (a használat egyszerűsítése)**



GreenData4all

„Zöld szempontok”



GreenData4all kezdeményezésnek alapvetően két vezér elve van:

1. Az „Európai adatstratégia” (COM(2020) 66 final) és az „Európai zöld megállapodás” (COM(2019) 640 final) bizottsági kezdeményezések politikai támogatása
2. valamint az INSPIRE direktíva 2022-től való kiértékelése.

A GreenData4All általános céljai: az INSPIRE és a Környezeti információkhoz való nyilvános hozzáférés irányelvek modernizálása, közadatok megosztásának elősegítése, interoperábilis építőkövek meghatározása és megvalósítása a nyilvános adatok megosztására a „Green Deal adattérben”.

Digital Twins of the Earth



2021-2024 munkaprogram



Towards a Common European Green Deal data space for environment and sustainability

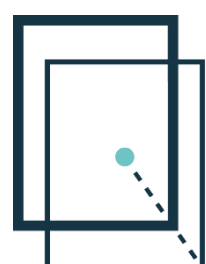
A közös Európai Zöld megállapodás adattér felé a környezet és a fenntarthatóság érdekében

Stratégiai célok

1. INSPIRE szerepének meghatározása a Green Deal Data térben
2. Fontos INSPIRE adattémák meghatározása
3. Az interoperabilitás biztosítása és a páneurópai térbeli lefedettség elérése
4. A műszaki követelmények egyszerűsítése és általános érvényesítése
5. Jogi keretek megteremtése digitális ökoszisztémára a környezet és a fenntarthatóság érdekében

Célterületek

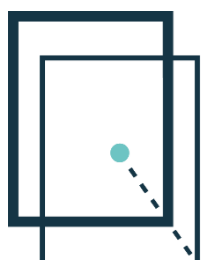
1. A digitális ökoszisztéma a környezet és a fenntarthatóság szempontjából
2. Közös adattér megvalósítása
3. „GreenData4All”



2021-2024 munkaprogram feladatai

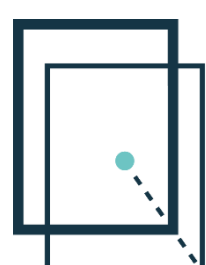


- 1. 1 A digitális ökoszisztéma felé a környezet és a fenntarthatóság szempontjából**
- 2. 1 A szükségletek által vezérelt adatok prioritása**
- 2. 2 A prioritások által vezérelt megvalósítás ütemterve**
- 2. 3 Az INSPIRE megvalósításának egyszerűsítése**
- 2. 4 Központi infrastruktúra-elemek**
- 3. 1 GreenData4all kezdeményezés**



EU financiális támogatások

- **Horizone Europe**
 - Green partnership
 - Green missions (SDG)
- **Digital Europe Programme**
- **Connecting Europe Facility (CEF)**



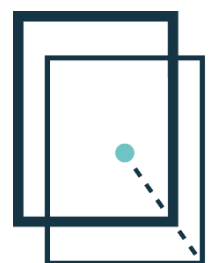
Következtetések



- Lemaradásban vagyunk a Nemzeti Téradat-infrastruktúra kialakításában a tagországokhoz képest.
- Hatékony koordináció szükséges
- Integrált adatbázis sokkal költséghatékonyabb
- Az adatpolitika kulcsfontosságú
- Az adatminőség lényeges
 - Netes tényezők: *állandó, bárhol elérhető, ergonómia, sebesség
- A felhasználókkal való egyeztetés szükséges (visszajelzések, párbeszéd)
- Figyelembe kell vennünk az aktuális műszaki és társadalmi szempontokat



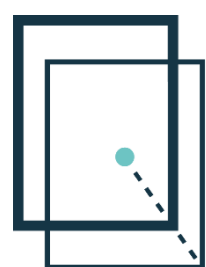
Vége



KÖSZÖNÖM A FIGYELMET!



tamas.palya@lechnerkozpont.hu



Lechner Nonprofit Kft.

